

# Anemoon 42

**Krimpen aan den IJssel**

[//www.svmakelaardij.nl/aanbod/anemoon-42-krimpen-aan-den-ijssel/1513](http://www.svmakelaardij.nl/aanbod/anemoon-42-krimpen-aan-den-ijssel/1513)

**€ 425.000 k.k.**



## Kenmerken

Type	<b>Eengezinswoning</b>
Bouwjaar	<b>1975</b>
Woonoppervlakte	<b>119 m<sup>2</sup></b>
Kamers	<b>5</b>
Slaapkamers	<b>4</b>
Perceeloppervlakte	<b>128 m<sup>2</sup></b>
Inhoud	<b>423 m<sup>3</sup></b>
Aanvaarding	<b>In overleg</b>



## Omschrijving

Wonen op een schitterende plek met een heerlijke zonnige achtertuin omgeven door water en rustgevend groen! Deze royale woning met betonnen vloeren is voorzien van een ruime living met sfeervolle open haard, nette keuken en badkamer, 4 slaapkamers en is geheel voorzien van kunststof kozijnen met HR++ glas. Gelegen in een kindvriendelijke woonwijk aan de rand van de polder, op 128 m<sup>2</sup> eigen grond. Op korte afstand bevinden zich het natuur- en recreatiegebied Krimpenerhout, de surfplas en uitgestrekte polderlandschappen die uitnodigen tot een wandeling, hardloopleed of fietstocht. Dankzij de centrale ligging zijn zowel Rotterdam als Gouda binnen circa 30 minuten bereikbaar.

Zoekt u een plek waar u echt tot rust komt met ruimte om te leven en te genieten van het buitenleven? Dan is dit uw nieuwe thuis!

### U KIEST VOOR DEZE WONING, OMDAT:

- \* U een royale woning zoekt met 4 slaapkamers en bergvliding!
- \* Het geheel voorzien is van betonnen vloeren!
- \* De prachtige achtertuin heerlijk zonnig gelegen is!
- \* U slechts op steenworp afstand bent van de polder!

### Begane grond:

- \* Entree, hal voorzien van plavuizen vloer met vloerverwarming, geheel betegeld toilet met fonteintje en toegang tot de inpandige berging.
- \* Ruime living van ca. 50 m<sup>2</sup> bestaande uit een woonkamer en open keuken. De woonkamer is voorzien van plavuizen vloer met vloerverwarming, open haard, trapkast en schuifpui naar de zonnige achtertuin.

# Omschrijving

\* Open keuken voorzien van plavuizen vloer met vloerverwarming, 5-pits gaskookplaat, afzuigkap, oven, koel-/vriescombinatie en plintboiler.

\* Inpandige berging van ca. 3.69 x 2.42 voorzien van plavuizen vloer, aansluiting wasmachine-/droger en deur naar de voortuin.

## 1e Verdieping:

\* Overloop voorzien van laminaat vloer en vaste kast met opstelplaats van de CV ketel.

\* Slaapkamer I van ca. 4.16 x 2.88 gelegen aan de voorzijde voorzien van laminaat vloer.

\* Slaapkamer II van ca. 4.08 x 2.83 gelegen aan de achterzijde voorzien van laminaat vloer.

\* Slaapkamer III van ca. 4.08 x 2.20 gelegen aan de achterzijde voorzien van laminaat vloer.

\* Slaapkamer IV van ca. 3.08 x 2.15 gelegen aan de voorzijde voorzien van laminaat vloer.

\* Geheel betegelde badkamer van ca. 2.01 x 1.89 voorzien van ligbad met douche combinatie, wastafel met meubel en 2e zwevend toilet.

## Bergvliering:

\* Middels vlizotrap op overloop bereikbare zeer royale bergvliering.

## Tuin:

\* Ruime voortuin en heerlijke zonnige (Z/O) achtertuin voorzien van terras met uitzicht over groen en water! De perfecte plek voor lange zomeravonden, gezellige barbecues met vrienden of een ontspannen moment met een goed boek.

## Bijzonderheden:

\* Geheel voorzien van kunststof kozijnen met HR++ glas.

\* Gevels zijn gereinigd, gevoegd en geïmpregneerd.

\* Begane grond is voorzien van vloerverwarming.

\* Oplevering voorkeur begin oktober 2026.

# Foto's



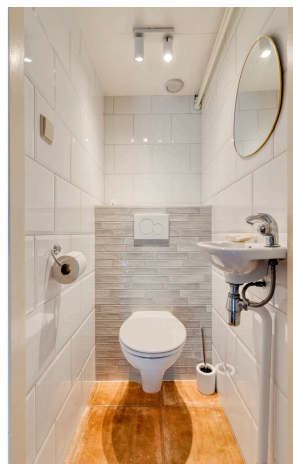
# Foto's



# Foto's



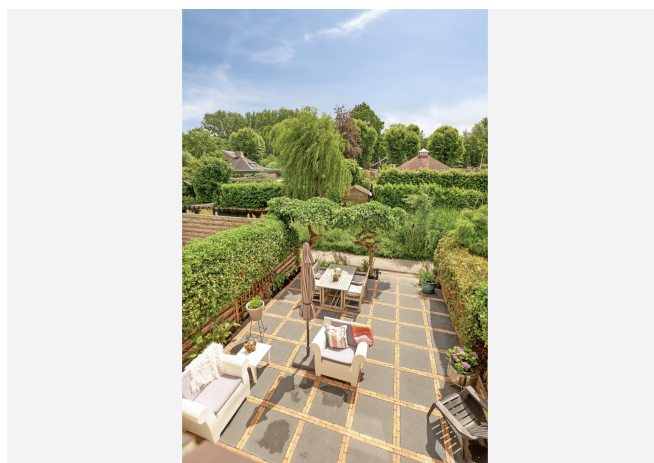
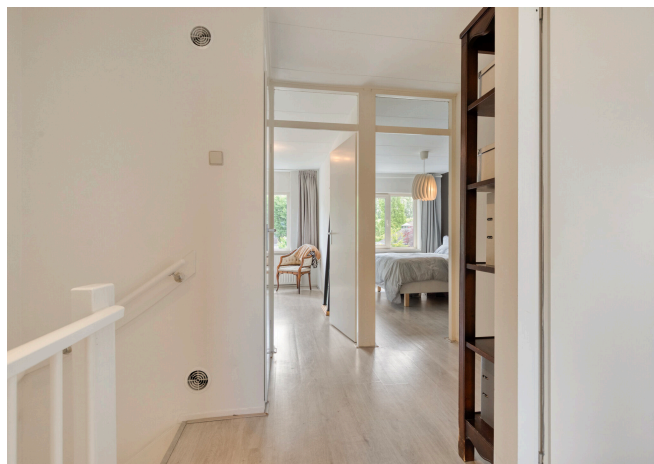
# Foto's



# Foto's



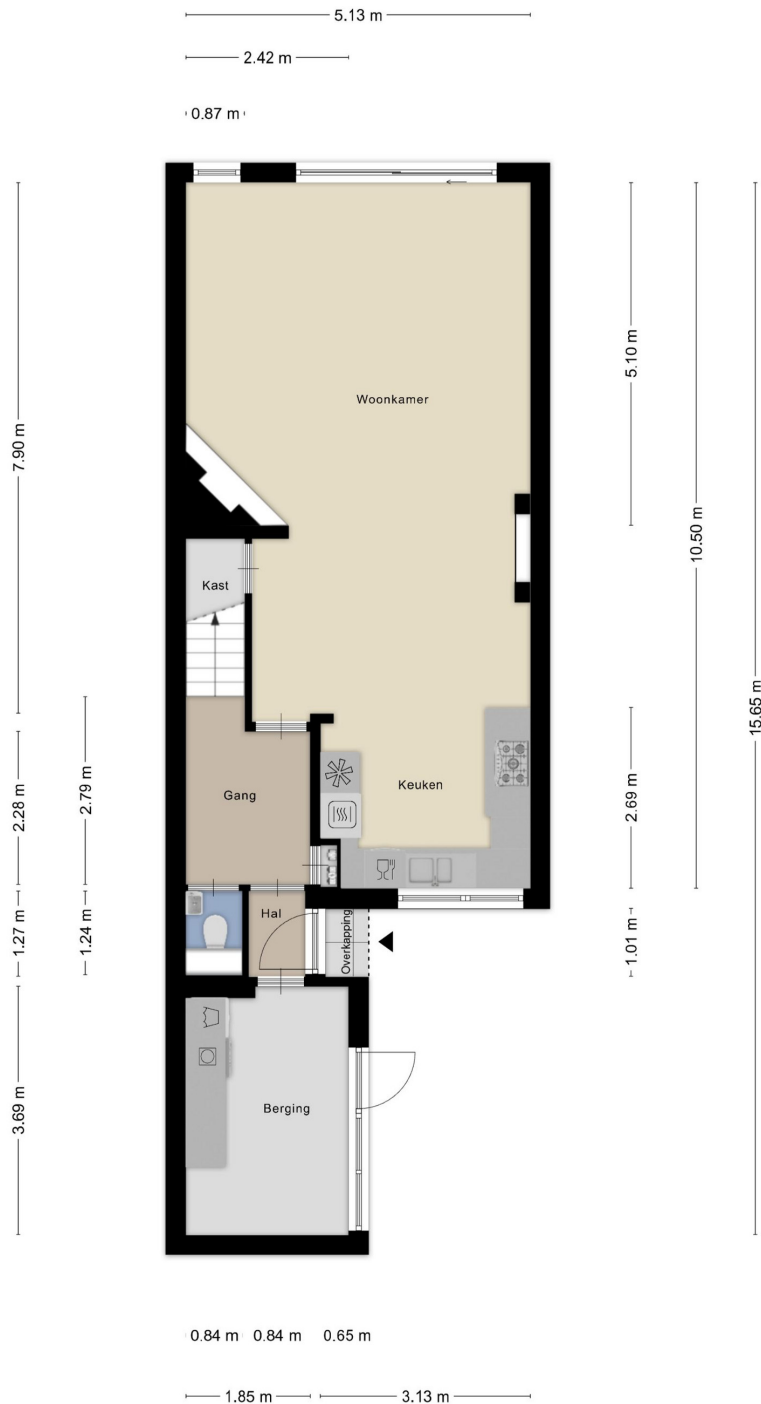
# Foto's



# Foto's



# Plattegrond



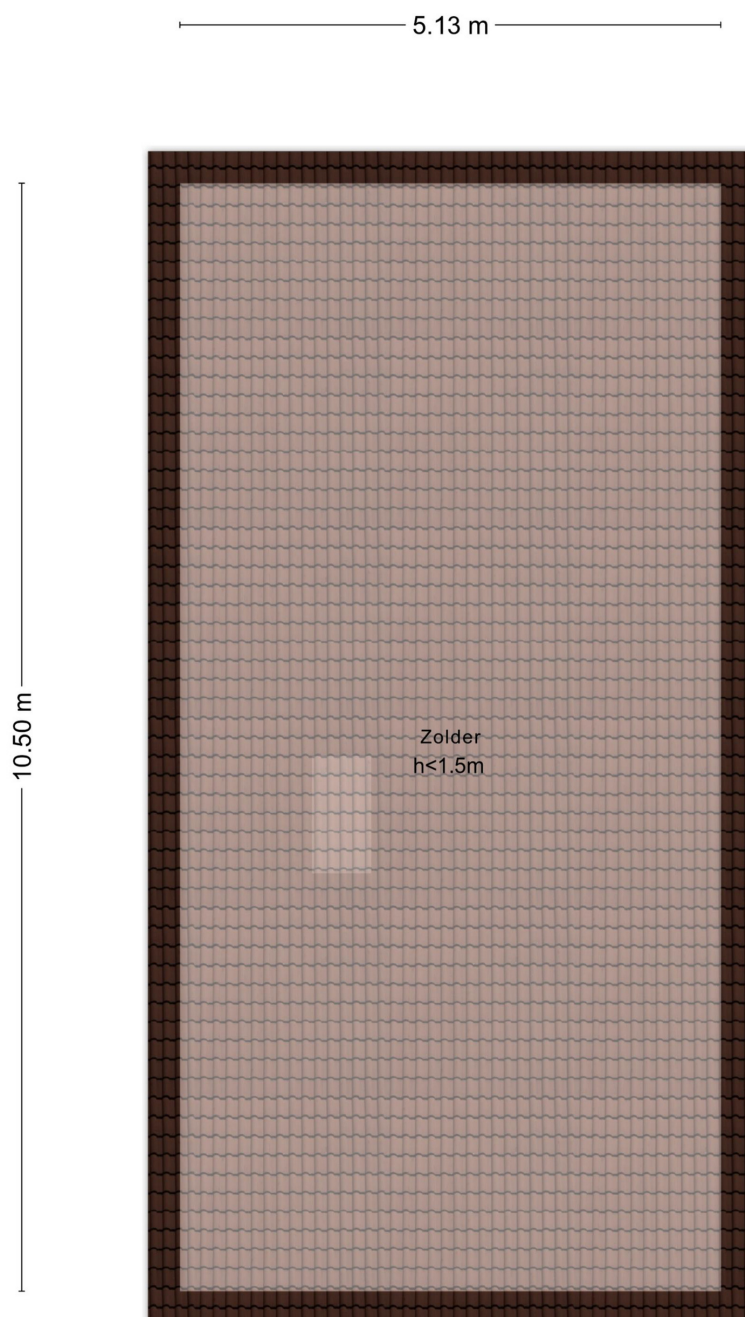
Aan de plattegronden kunnen geen rechten worden ontleend  
© Zibber www.zibber.nl

# Plattegrond



Aan de plattegronden kunnen geen rechten worden ontleend  
© Zibber www.zibber.nl

# Plattegrond




Aan de plattegronden kunnen geen rechten worden ontleend  
© Zibber [www.zibber.nl](http://www.zibber.nl)

# Plattegrond

Kadastrale kaart

Uw referentie: Anemoon 42



<p>12345 25</p> <p>Deze kaart is noordgericht</p> <p>Perceelnummer</p> <p>Huisnummer</p> <p>— Vastgestelde kadastrale grens</p> <p>— Voorlopige kadastrale grens</p> <p>— Administratieve kadastrale grens</p> <p>— Bebouwing</p> <p>Voor een eensluidend uittreksel, geleverd op 12 mei 2026 De bewaarder van het kadaster en de openbare registers</p>	<p>Schaal 1: 500</p> <p>Kadastrale gemeente Krimpen aan den IJssel</p> <p>Sectie C</p> <p>Perceel 4391</p> <p>Aan dit uittreksel kunnen geen betrouwbare maten worden ontleend. De Dienst voor het kadaster en de openbare registers behoudt zich de intellectuele eigendomsrechten voor, waaronder het auteursrecht en het databankenrecht.</p>	<p>kadaster</p> 
--	--	---

**Enthousiast over deze woning?**  
**Meer informatie op onze website:**  
<http://www.svmakelaardij.nl>



**Uw persoonlijke makelaars**

**Mark Swijnenburg**

mark@svmakelaardij.nl  
[linkedin.com/in/markswijnenburg](https://www.linkedin.com/in/markswijnenburg)

**Roeland Valk**

roeland@svmakelaardij.nl  
[linkedin.com/roelandvalk](https://www.linkedin.com/roelandvalk)

**Bezoekadres (op afspraak)**

Nieuwe Tiendweg 11-a  
Krimpen a/d IJssel

Vind en volg ons: [funda.nl](https://www.funda.nl), [LinkedIn](https://www.linkedin.com), [Facebook](https://www.facebook.com) en [Twitter](https://www.twitter.com)

