

Belcantodreef 43

Krimpen aan den IJssel

[//www.svmakelaardij.nl/aanbod/belcantodreef-43-krimpen-aan-den-ijssel/1523](http://www.svmakelaardij.nl/aanbod/belcantodreef-43-krimpen-aan-den-ijssel/1523)

€ 750.000 k.k.



Kenmerken

Type	Eengezinswoning
Bouwjaar	1997
Woonoppervlakte	154 m²
Kamers	5
Slaapkamers	4
Perceeloppervlakte	255 m²
Inhoud	600 m³
Aanvaarding	In overleg



Omschrijving

Royale woning met een stijlvolle combinatie van luxe, comfort en vrij uitzicht!

Aan de rand van Lansing-Zuid met vrij uitzicht op groenvoorziening en water ligt deze fraaie geschakelde hoekwoning met inpandige garage, oprit en heerlijke tuin! Deze unieke woning is voorzien van alle luxe, comfort en met 13 zonnepanelen, volledige isolatie, airco, vloerverwarming en energielabel A ook duurzaam! Hier kunt u genieten van een ruime living met moderne keuken, 2 luxe badkamers en 4 ruime slaapkamers. Daarnaast is er een heerlijke achtertuin met vrijstaande houten berging en extra dakterras om lekker ontspannen en van uw thuis te genieten! Gelegen in een gewilde woonwijk op 255 m² eigen grond nabij winkels, scholen, sportvoorzieningen, kinderopvang, openbaar vervoer en recreatiegebied Krimpenerhout en de Surfplas waar u heerlijk kunt wandelen, zwemmen of fietsen.

Kortom: een unieke kans om in een prachtige woning te wonen, wij nodigen u graag uit!

U KIEST VOOR DEZE WONING OMDAT:

- * Het op een fraaie hoeklocatie ligt met prachtig vrij uitzicht!
- * U naast de inpandige garage ook kunt parkeren op eigen terrein!
- * Er een moderne keuken en 2 luxe badkamers zijn!
- * U een duurzame instapklare woning zoekt met alle comfort!

Begane grond:

- * Overdekte entree, voorhal met garderobe voorzien van plavuizen vloer met vloerverwarming, royale hal voorzien van plavuizen vloer met vloerverwarming, trapopgang en modern zwevend toilet met fonteintje en

Omschrijving

vloerverwarming.

- * Royale living van ca. 41 m² voorzien van plavuizen vloer met vloerverwarming en schuifdeur naar de heerlijke achtertuin.
- * Moderne woonkeuken voorzien van plavuizen vloer met vloerverwarming, inductie kookplaat, RVS afzuigkap, oven, combi-oven/magnetron, koel-/vriestkast, vaatwasmachine en Quooker. De keuken is voorzien van zonwering (screen).
- * Inpandige garage bereikbaar vanuit de hal of de voortuin.

1e Verdieping:

- * Overloop vaste trapopgang naar de 2e verdieping.
- * Slaapkamer I gelegen aan de achterzijde voorzien van airco (warm en koud).
- * Luxe badkamer I voorzien van ligbad, wastafel met meubel, 2e zwevend toilet en elektrische vloerverwarming.
- * Slaapkamer II gelegen aan de voorzijde voorzien van zonwering (screen).
- * Slaapkamer III gelegen aan de voor-/achterzijde.
- * Luxe badkamer II voorzien van inloopdouche, wastafel met meubel en elektrische vloerverwarming.

2e Verdieping:

- * Slaapkamer IV voorzien van airco (warm en koud), vaste kastenwand met daarachter inloop bergruimte en toegang tot het balkon.

Tuin:

- * Royale voortuin voorzien van oprit op eigen terrein en toegang tot de inpandige garage.
- * Heerlijk besloten achtertuin met groene beplanting, terras en vrijstaande houten berging met eigen achterom.

Bijzonderheden:

- * 13 zonnepanelen (2022) met garantie.
- * Vernieuwde meterkast en waterontharder.
- * Buitenzonwering, screens aan voorzijde.
- * Oplevering in overleg.

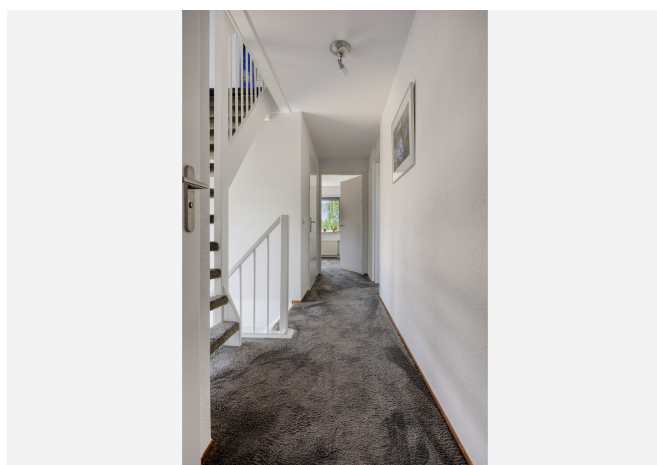
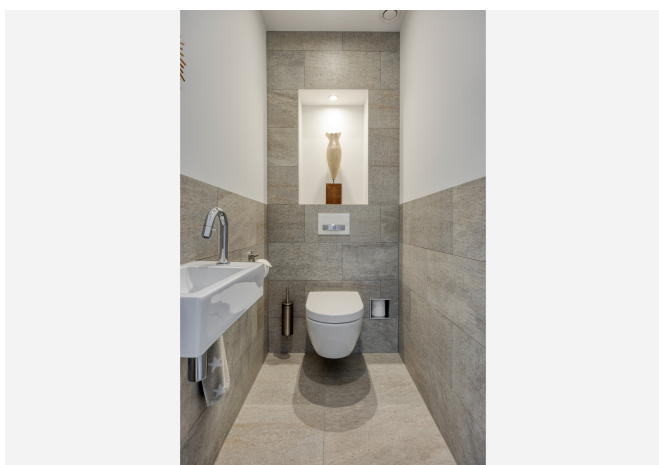
Foto's



Foto's



Foto's



Foto's



Foto's



Foto's



Foto's



Plattegrond



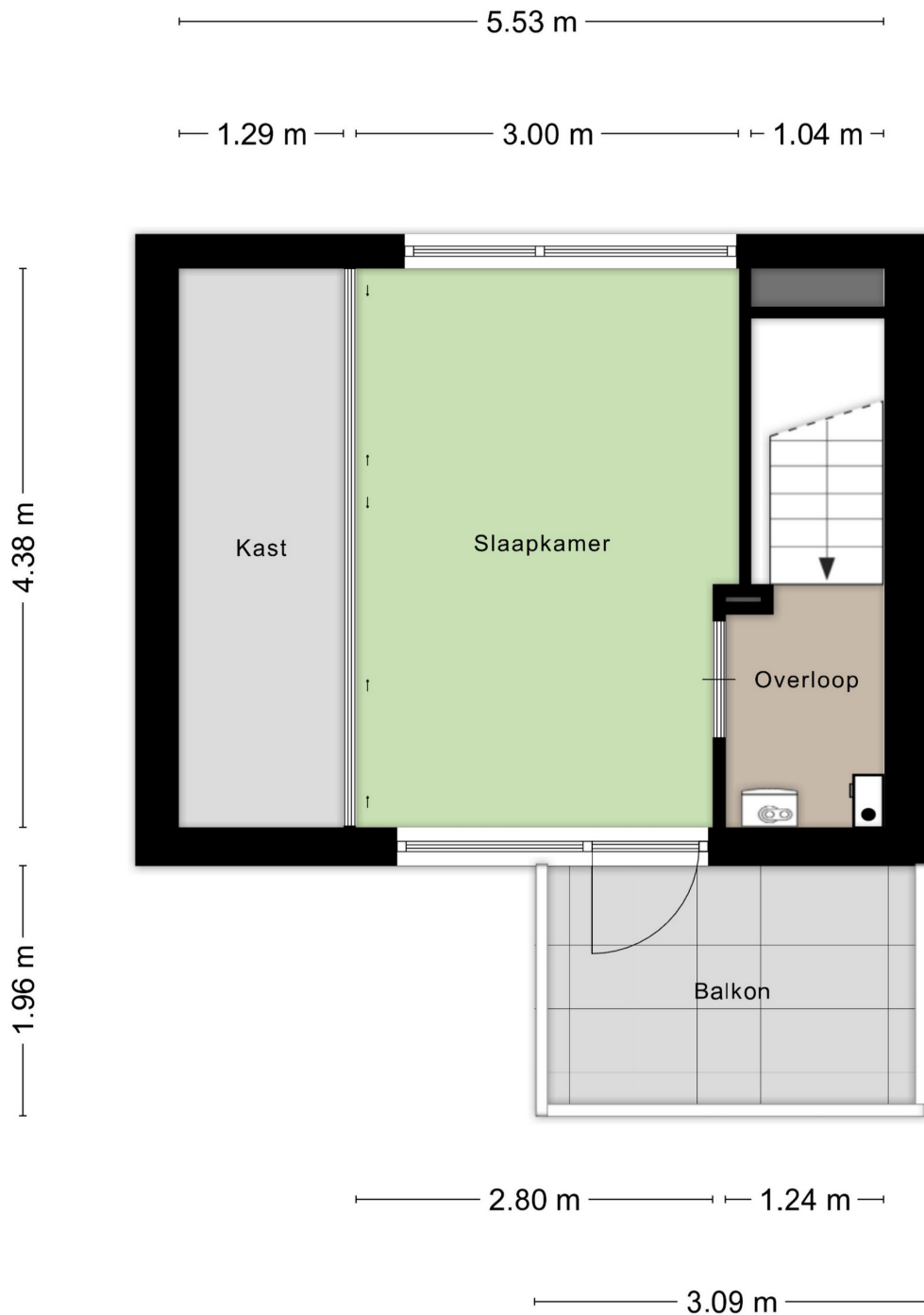
Aan de plattegronden kunnen geen rechten worden ontleend
© Zibber www.zibber.nl

Plattegrond



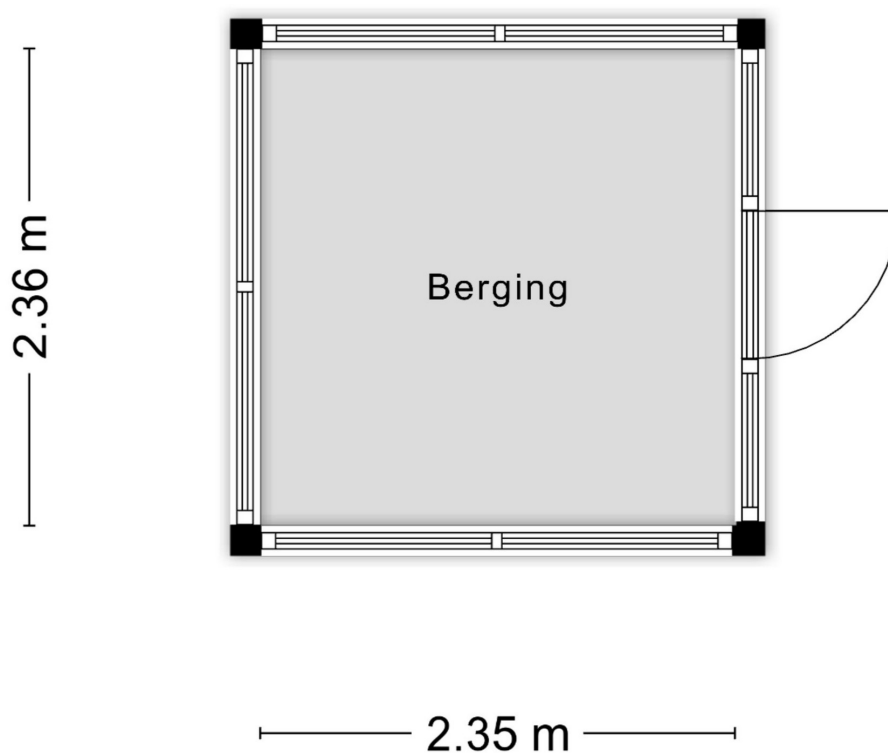
Aan de plattegronden kunnen geen rechten worden ontleend
© Zibber www.zibber.nl

Plattegrond



Aan de plattegronden kunnen geen rechten worden ontleend
© Zibber www.zibber.nl

Plattegrond

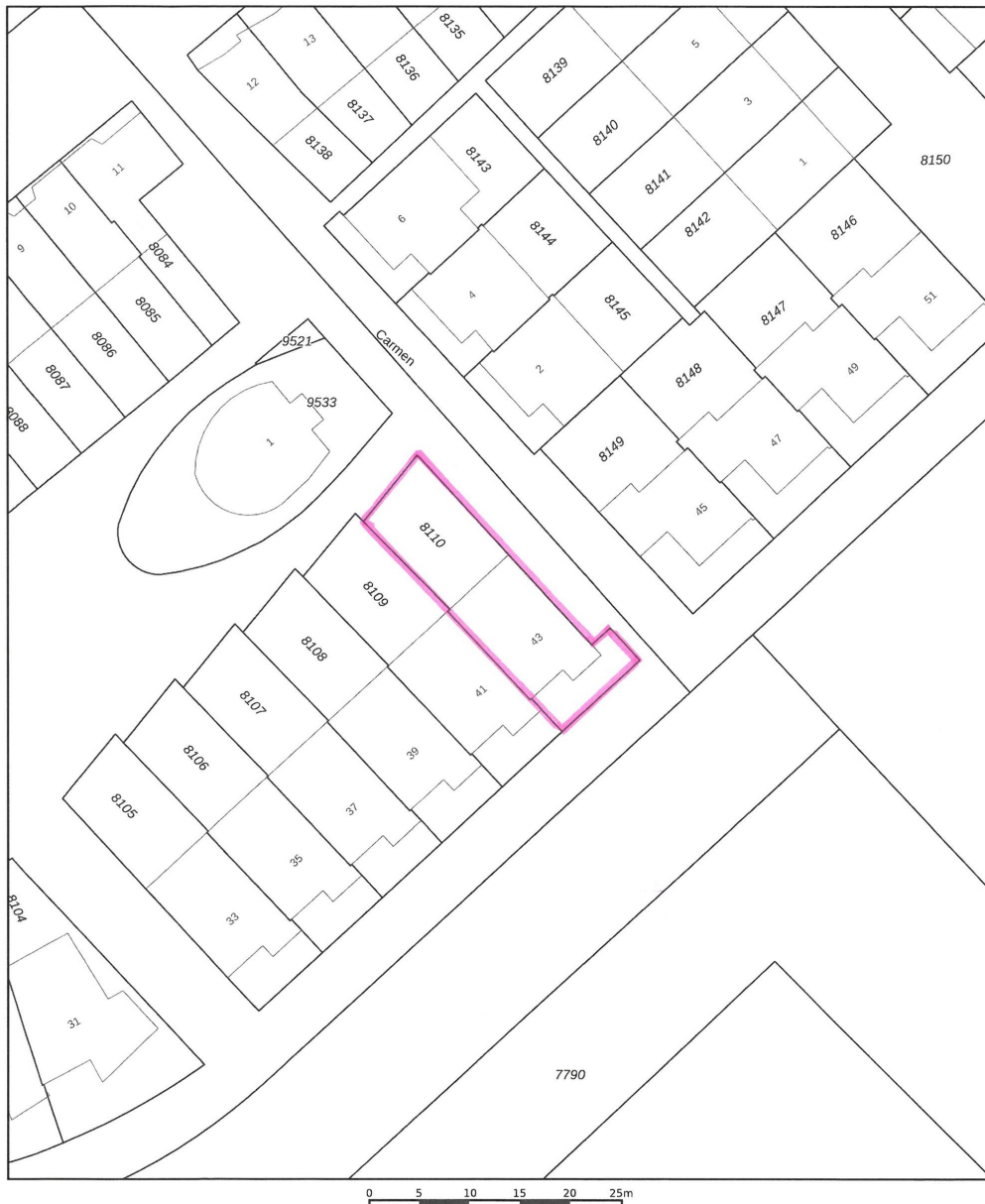



Aan de plattegronden kunnen geen rechten worden ontleend
© Zibber www.zibber.nl

Plattegrond

Kadastrale kaart

Uw referentie: Belcantodreef 43



<p>12345 25</p> <p>Deze kaart is noordgericht</p> <p>Perceelnummer</p> <p>Huisnummer</p> <p>Vastgestelde kadastrale grens</p> <p>Voorlopige kadastrale grens</p> <p>Administratieve kadastrale grens</p> <p>Bebouwing</p> <p>Voor een eensluitend uittreksel, geleverd op 10 juni 2026 De bewaarder van het kadaster en de openbare registers</p>	<p>Schaal 1: 500</p> <p>Kadastrale gemeente Krimpen aan den IJssel</p> <p>Sectie A</p> <p>Perceel 8110</p> <p>Aan dit uittreksel kunnen geen betrouwbare maten worden ontleend. De Dienst voor het kadaster en de openbare registers behoudt zich de intellectuele eigendomsrechten voor, waaronder het auteursrecht en het databankenrecht.</p>	
---	--	---

Enthousiast over deze woning?
Meer informatie op onze website:
<http://www.svmakelaardij.nl>



Uw persoonlijke makelaars

Mark Swijnenburg

mark@svmakelaardij.nl
[linkedin.com/in/markswijnenburg](https://www.linkedin.com/in/markswijnenburg)

Roeland Valk

roeland@svmakelaardij.nl
[linkedin.com/roelandvalk](https://www.linkedin.com/roelandvalk)

Bezoekadres (op afspraak)

Nieuwe Tiendweg 11-a
Krimpen a/d IJssel

Vind en volg ons: [funda.nl](https://www.funda.nl), LinkedIn, Facebook en Twitter

