

De Eendracht 61

Krimpen aan de Lek

[//www.svmakelaardij.nl/aanbod/de-eendracht-61-krimpen-aan-de-lek/1472](https://www.svmakelaardij.nl/aanbod/de-eendracht-61-krimpen-aan-de-lek/1472)

€ 650.000 k.k.



Kenmerken

Type	Eengezinswoning
Bouwjaar	2011
Woonoppervlakte	132 m²
Kamers	4
Slaapkamers	3
Perceeloppervlakte	295 m²
Inhoud	466 m³
Aanvaarding	In overleg



Omschrijving

Prachtige luxe hoekwoning met vrijstaande garage, oprit en zonnige tuin! Deze unieke woning is voorzien van alle luxe, comfort en met 14 zonnepanelen en energielabel A+++ ook duurzaam! Hier kunt u genieten van een ruime living met luxe keuken, royale badkamer, werkkamer en 3 ruime slaapkamers (5 mogelijk). Daarnaast is er een heerlijke royale zonnige tuin met een sfeervolle veranda die voorzien is van een gezellige houtkachel! Volop mogelijkheden hier om lekker te ontspannen en van uw thuis te genieten! Gelegen in een groene en familievriendelijke woonwijk op 295 m² eigen grond nabij winkels, scholen, sportvoorzieningen, openbaar vervoer en recreatiegebied Krimpenerhout waar u heerlijk kunt wandelen of fietsen. Ook bent u met de auto binnen een half uur zowel in het centrum van Gouda als in Rotterdam.

U KIEST VOOR DEZE WONING, OMDAT:

- * U een luxe hoekwoning zoekt met alle comfort!
- * Het volledig geïsoleerd en gasloos is met energielabel A+++ en full electric warmtepomp!
- * Er een garage is en u kunt parkeren op eigen terrein!
- * Het in een familievriendelijke en rustige buurt gelegen is!
- * Het centrum met alle voorzieningen op steenworp afstand ligt!

Begane grond:

- * Entree, hal voorzien van plavuizen vloer met vloerverwarming, meterkast, trapopgang met vaste kast en modern volledig betegeld zwevend toilet met fonteintje.
- * Royale living van ca. 42 m² bestaande uit een woonkamer en half open keuken. De woonkamer is voorzien van plavuizen vloer met vloerverwarming en dubbel openslaande deuren naar de achtertuin. Door de grote glazen achterpui heeft u hier veel lichtinval!

Omschrijving

* Moderne keuken voorzien van plavuizen vloer met vloerverwarming, kookplaat, afzuigkap, oven, koel-/vriescombinatie, vaatwasser en Quooker.

1e Verdieping:

- * Overloop voorzien van laminaat vloer en vaste trapopgang naar de 2e verdieping.
- * Slaapkamer I gelegen aan de voorzijde van ca. 5.75 x 3.03 voorzien van laminaat vloer en 2 Franse balkons.
- * Slaapkamer II gelegen aan de achterzijde van ca. 4.69 x 3.05 voorzien van laminaat vloer.
- * Luxe moderne badkamer van ca. 3.11 x 2.56 voorzien van ligbad, inloop douche, wastafel met meubel en 2e zwevend toilet.

2e Verdieping:

- * Slaapkamer-/werkverdieping III van ca. 7.84 x 5.73/3.50 voorzien van laminaat vloer, 2 dakramen, bergruimte en afgesloten wasruimte met opstelling wasmachine-/droger.

Tuin/garage:

- * Voortuin, zijtuin en royale achtertuin voorzien van meerdere terrassen, elektrische buitenzonwering en een sfeervolle veranda!
- * Vrijstaande stenen garage van ca. 6.69 x 2.86 en eigen oprit.

Bijzonderheden:

- * Volledig geïsoleerd, voorzien van dubbel glas en energielabel A+++.
- * Voorzien van 14 zonnepanelen.
- * Meterkast uitgebreid/aanpast (2025) 3-fase i.v.m. plaatsen warmtepomp en thuisbatterij Quatt HomeBattery 22,8 kWh (ter overname)
- * Oplevering in overleg.

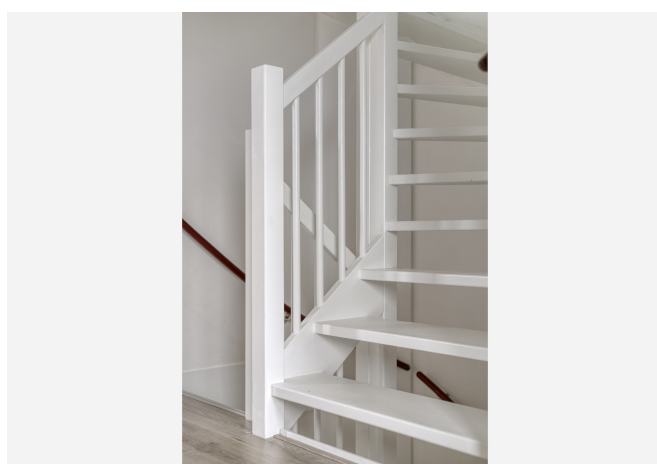
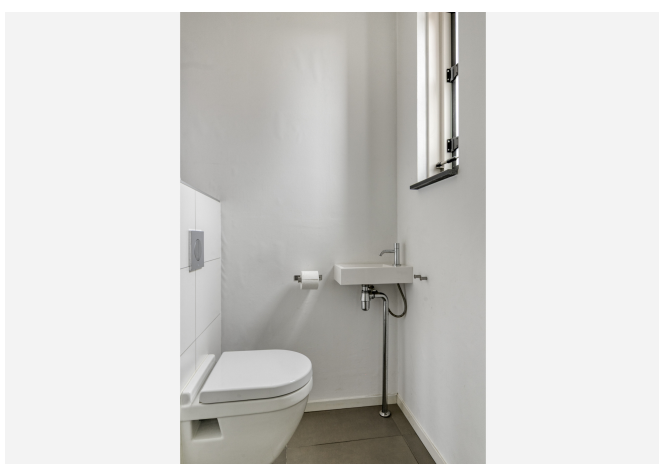
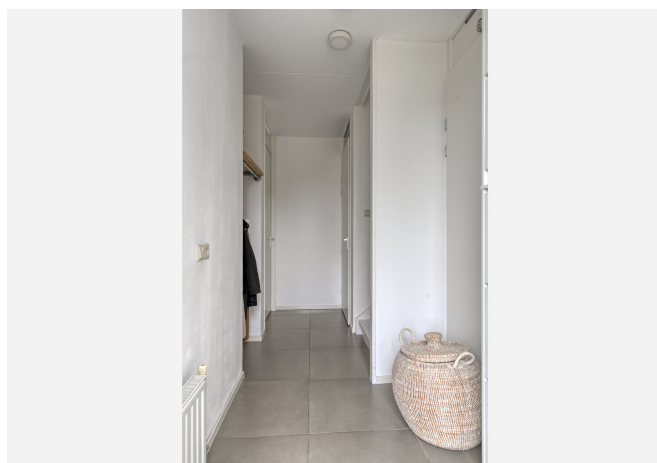
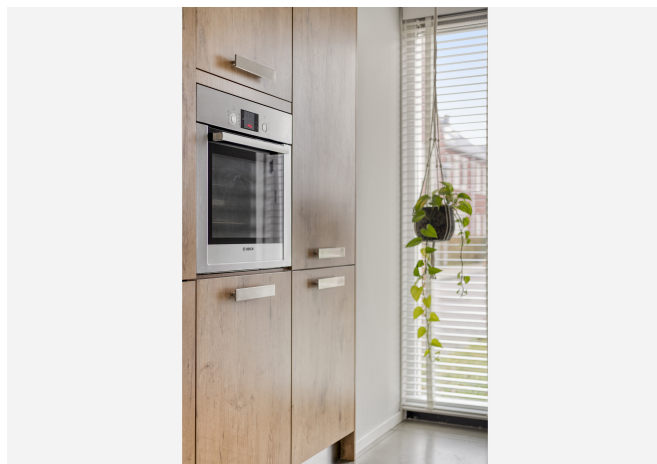
Foto's



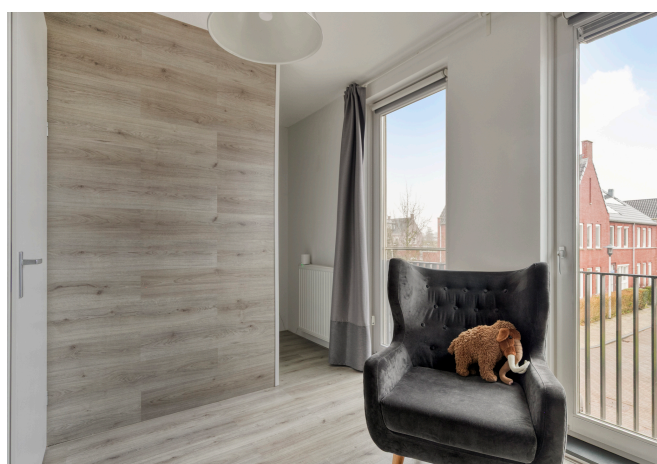
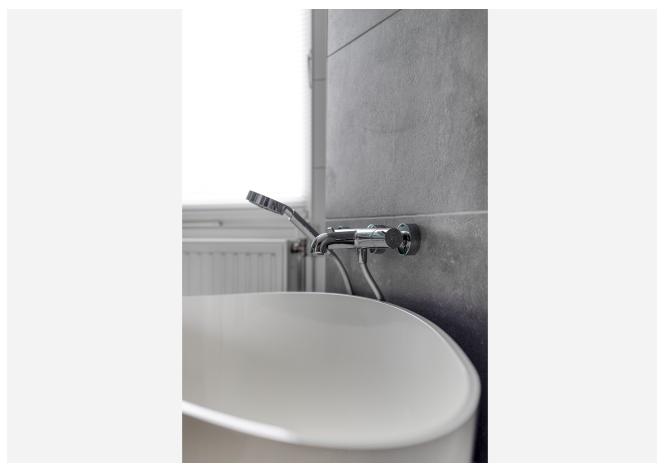
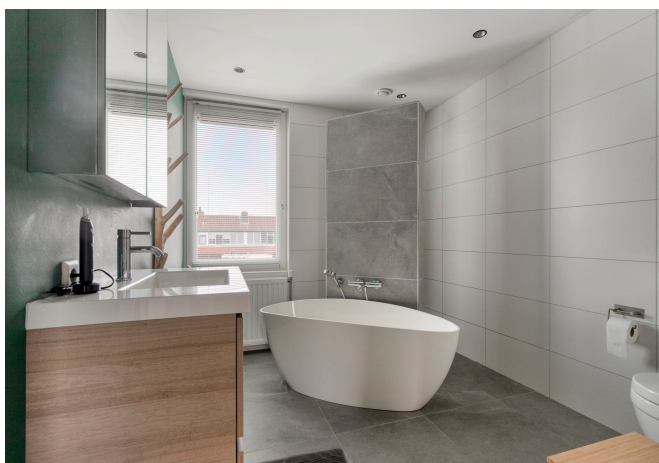
Foto's



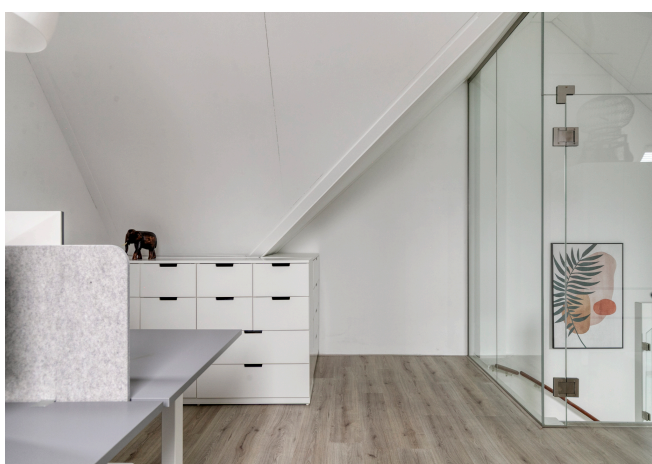
Foto's



Foto's



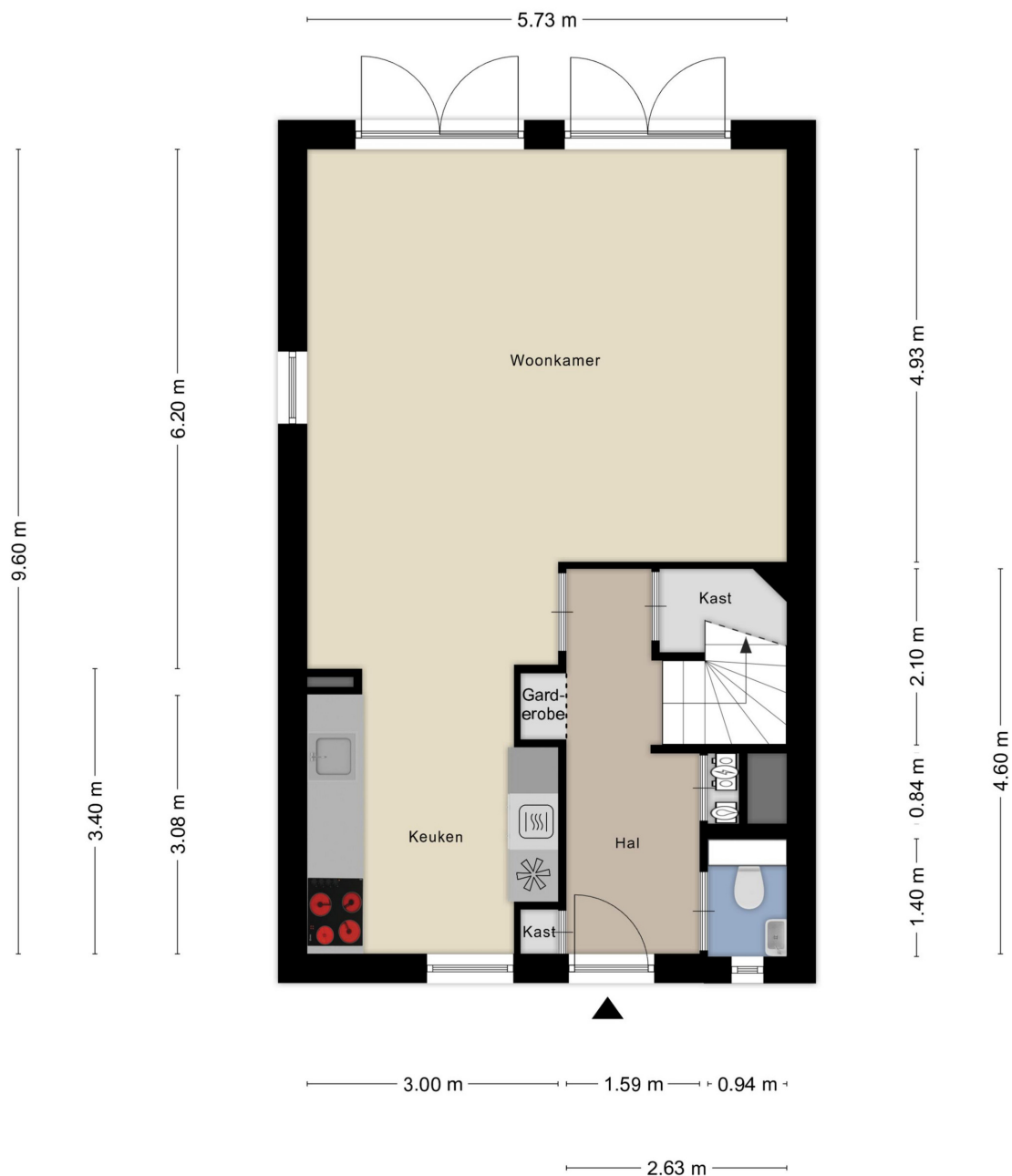
Foto's



Foto's



Plattegrond



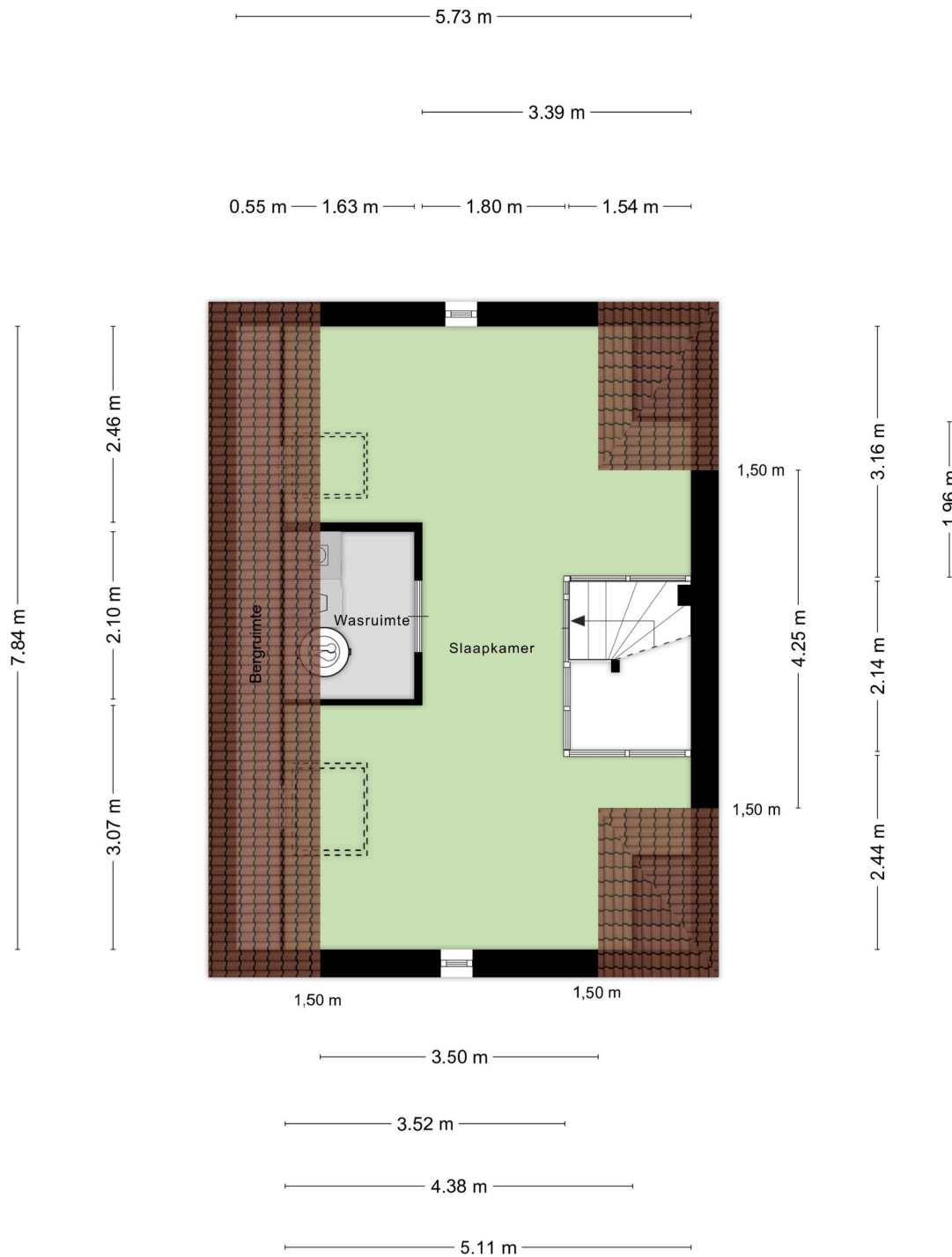
Aan de plattegronden kunnen geen rechten worden ontleend
© Zibber www.zibber.nl

Plattegrond



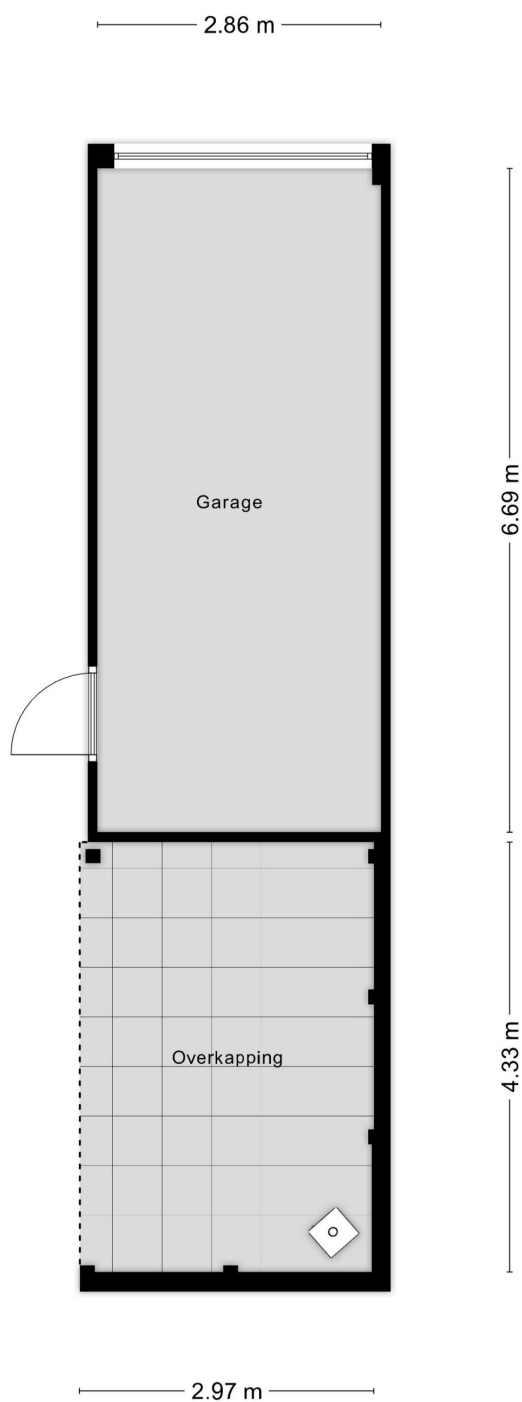
Aan de plattegronden kunnen geen rechten worden ontleend
© Zibber www.zibber.nl

Plattegrond



Aan de plattegronden kunnen geen rechten worden ontleend
© Zibber www.zibber.nl

Plattegrond




Aan de plattegronden kunnen geen rechten worden ontleend
© Zibber www.zibber.nl

Plattegrond

Kadastrale kaart

Uw referentie: De Eendracht 61



<p>12345 25</p> <p>Deze kaart is noordgericht</p> <p>Perceelnummer</p> <p>Huisnummer</p> <p>Vastgestelde kadastrale grens</p> <p>Voorlopige kadastrale grens</p> <p>Administratieve kadastrale grens</p> <p>Bebouwing</p>	<p>Schaal 1: 500</p> <p>Kadastrale gemeente Krimpen aan de Lek</p> <p>Sectie A</p> <p>Perceel 9584</p>	
---	--	---

Voor een aansluitend uittreksel, geleverd op 23 december 2025
De bewaarder van het kadaster en de openbare registers

Aan dit uittreksel kunnen geen betrouwbare maten worden ontleend.
De Dienst voor het kadaster en de openbare registers behoudt zich de intellectuele eigendomsrechten voor, waaronder het auteursrecht en het databankenrecht.

Enthousiast over deze woning?
Meer informatie op onze website:
<http://www.svmakelaardij.nl>



Uw persoonlijke makelaars

Mark Swijnenburg

mark@svmakelaardij.nl

[linkedin.com/in/markswijnenburg](https://www.linkedin.com/in/markswijnenburg)

Roeland Valk

roeland@svmakelaardij.nl

[linkedin.com/roelandvalk](https://www.linkedin.com/roelandvalk)

Bezoekadres (op afspraak)

Nieuwe Tiendweg 11-a
Krimpen a/d IJssel

Vind en volg ons: [funda.nl](https://www.funda.nl), [LinkedIn](https://www.linkedin.com), [Facebook](https://www.facebook.com) en [Twitter](https://www.twitter.com)

