

de Lairessestraat 15

Krimpen aan den IJssel

[//www.svmakelaardij.nl/aanbod/de-lairessestraat-15-krimpen-aan-den-ijse...](http://www.svmakelaardij.nl/aanbod/de-lairessestraat-15-krimpen-aan-den-ijse...)

€ 750.000 k.k.



Kenmerken

Type	Eengezinswoning
Bouwjaar	1994
Woonoppervlakte	201 m²
Kamers	5
Slaapkamers	4
Perceeloppervlakte	338 m²
Inhoud	784 m³
Aanvaarding	In overleg



Omschrijving

Royale semi-bungalow met gelijkvloerse leefruimte en een prachtig vrij uitzicht over het water aan de voorzijde! Deze prachtig groen gelegen woning is voorzien van een slaapkamer met en-suite badkamer op de begane grond, zo heeft u alle voorzieningen gelijkvloers! Ook voor een gezin is de woning zeer geschikt met op de verdieping nog 3 extra slaapkamers en een 2e badkamer. Aan ruimte geen gebrek! In de heerlijke zonnige (Zuid-West) achtertuin treft u een royaal terras met elektrische buitenzonwering. Tevens is de woning geïsoleerd en voorzien van 13 zonnepanelen (ca. 2023), een inpandige garage en kunt u parkeren op eigen terrein direct voor de woning. Centraal gelegen in een rustige woonwijk op 338 m² eigen grond nabij alle voorzieningen zoals winkels, scholen, openbaar vervoer en sportvoorzieningen.

U KIEST VOOR DEZE SEMI-BUNGALOW, OMDAT:

- * Alle voorzieningen gelijkvloers zijn!
- * Een woning zoekt met een prachtig uitzicht!
- * Er 4 slaapkamers en 2 badkamers zijn!
- * Het voorzien is van inpandige garage!
- * U kunt parkeren op eigen terrein!
- * Er een heerlijke zonnige achtertuin is!

Begane grond:

- * Overdekte entree en royale hal voorzien van plavuizen vloer met vloerverwarming, meterkast en vaste schuifdeurenkast.
- * Royale living van ca. 80 m² bestaande uit een woonkamer en halfopen keuken. De woonkamer is voorzien van een marmeren vloer met vloerverwarming, sfeervolle open haard, airconditioning en schuifpui naar de

Omschrijving

zonnige achtertuin.

- * Halfopen keuken voorzien van een marmeren vloer met vloerverwarming, granieten aanrechtblad, elektrische kookplaat, afzuigkap, 1-pits gasfornuis met grill plaat en afzuigkap, oven, close-in boiler, Amerikaanse koel-/vriescombinatie met ijsblokjes functie, vaatwasmachine en airconditioning.
- * Slaapkamer I van ca. 4.22 x 3.87 voorzien van airconditioning, schuifpui naar de achtertuin, toegang naar de berging en en-suite badkamer.
- * Badkamer I van ca. 5.29 x 2.69 voorzien van ligbad (jacuzzi), inloopdouche, dubbele wastafel met meubel en toilet.
- * Tussenhal voorzien van separaat zwevend toilet met fonteintje.
- * Bijkeuken van ca. 2.49 x 2.26 voorzien van wasbak en aansluiting wasmachine-/droger.

1e Verdieping:

- * Overloop voorzien van berging met opstelplaats van de CV ketel.
- * Slaapkamer II van ca. 5.61 x 4.02.
- * Slaapkamer III van ca. 3.86 x 3.48.
- * Slaapkamer IV van ca. 3.58 x 3.48/3.13.
- * Geheel betegelde badkamer II van ca. 2.49 x 2.38 voorzien van ligbad met douchecombinatie, wastafel met meubel en toilet.

Garage:

- * Inpandige garage van ca. 6.98 x 3.00 voorzien van wasbak en stalen garagedeur met loopdeur.
- * Oprit op eigen terrein.

Tuin:

- * Keurig aangelegde voortuin en beschut gelegen zonnige (Zuid/West) gelegen achtertuin voorzien van royaal terras en elektrische zonwering, zo kunt u altijd wel genieten van een plekje in de zon of schaduw!

Bijzonderheden:

- * Centraal stofzuig systeem aanwezig.
- * Bouwtechnische keuring ter inzage.
- * In deze presentatie is een artist impression van de living bijgevoegd om een indruk te geven van de mogelijke inrichting.
- * Oplevering in overleg.

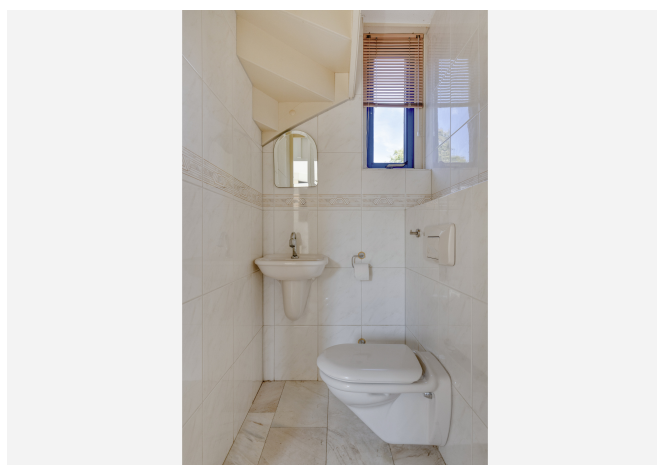
Foto's



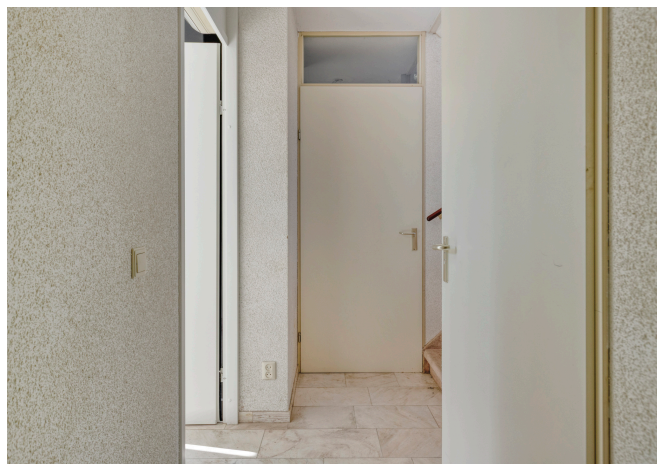
Foto's



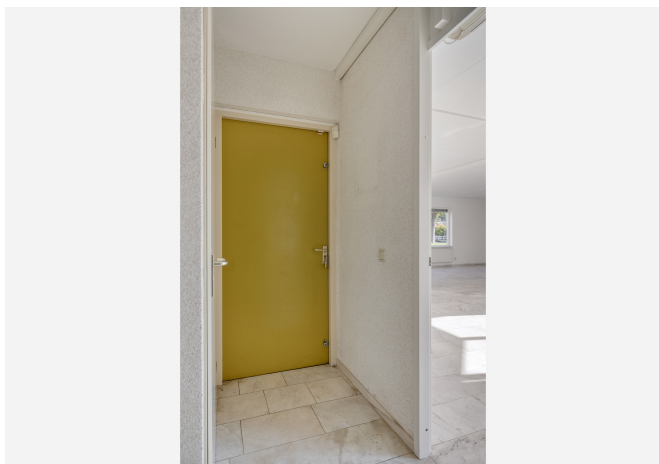
Foto's



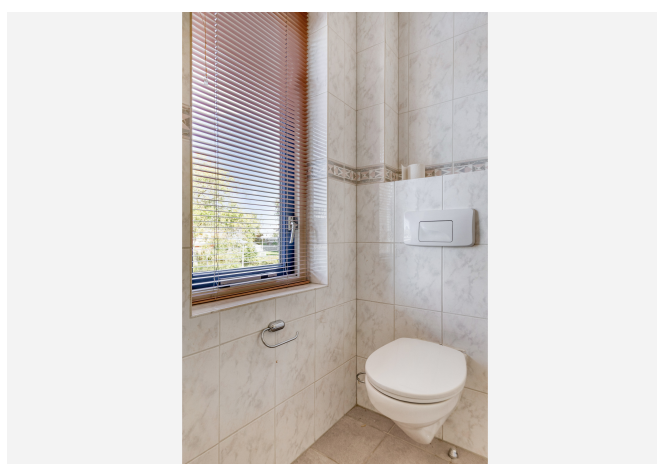
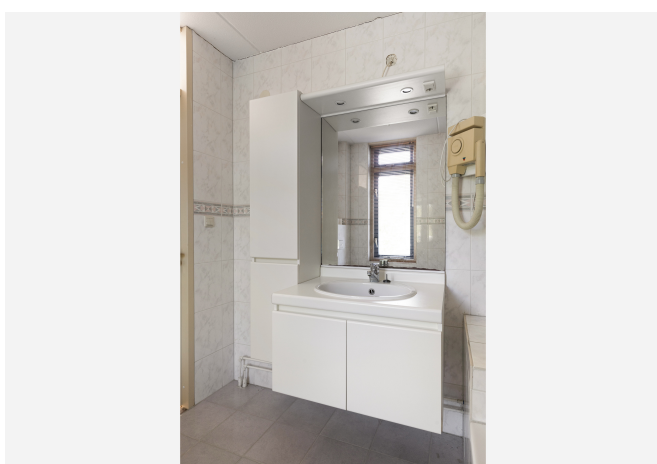
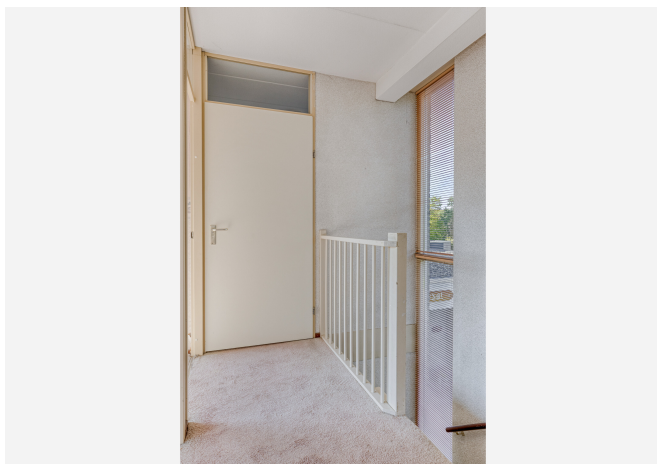
Foto's



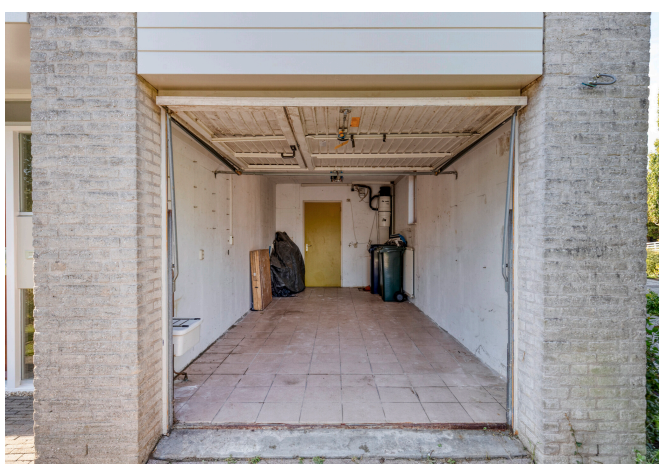
Foto's



Foto's



Foto's



Foto's



Foto's



Plattegrond



Aan de plattegronden kunnen geen rechten worden ontleend
© Zibber www.zibber.nl

Plattegrond




Aan de plattegronden kunnen geen rechten worden ontleend
© Zibber www.zibber.nl

Plattegrond

Kadastrale kaart

Uw referentie: De Lairessestraat15



12345 25	Deze kaart is noordgericht Perceelnummer Huisnummer	Schaal 1: 500	
—	Vastgestelde kadastrale grens	Kadastrale gemeente Krimpen aan den IJssel	
—	Voorlopige kadastrale grens	Sectie C	
—	Administratieve kadastrale grens	Perceel 6691	
—	Bebouwing		
<small>Voor een eensluitend uittreksel, geleverd op 8 november 2024 De bewaarder van het kadaster en de openbare registers</small>			
<small>Aan dit uittreksel kunnen geen betrouwbare maten worden ontleend. De Dienst voor het kadaster en de openbare registers behoudt zich de intellectuele eigendomsrechten voor, waaronder het auteursrecht en het databankenrecht.</small>			

Enthousiast over deze woning?
Meer informatie op onze website:
<http://www.svmakelaardij.nl>



Uw persoonlijke makelaars

Mark Swijnenburg

mark@svmakelaardij.nl

[linkedin.com/in/markswijnenburg](https://www.linkedin.com/in/markswijnenburg)

Roeland Valk

roeland@svmakelaardij.nl

[linkedin.com/roelandvalk](https://www.linkedin.com/roelandvalk)

Bezoekadres (op afspraak)

Nieuwe Tiendweg 11-a
Krimpen a/d IJssel

Vind en volg ons: [funda.nl](https://www.funda.nl), [LinkedIn](https://www.linkedin.com), [Facebook](https://www.facebook.com) en [Twitter](https://www.twitter.com)

