

Dokter W.M. Blomsingel 27

Krimpen aan den IJssel

[//www.svmakelaardij.nl/aanbod/dokter-wm-blomsingel-27-krimpen-aan-den-ij...](http://www.svmakelaardij.nl/aanbod/dokter-wm-blomsingel-27-krimpen-aan-den-ij...)

€ 500.000 k.k.



Kenmerken

Type	Eengezinswoning
Bouwjaar	1966
Woonoppervlakte	133 m²
Kamers	6
Slaapkamers	5
Perceeloppervlakte	180 m²
Inhoud	470 m³
Aanvaarding	In overleg



Omschrijving

Wonen op een fijne plek met prachtig uitzicht over de singel, een zonnige achtertuin en volop leefruimte! Deze charmante woning biedt alles wat u zich kunt wensen: een lichte en sfeervolle woonkamer met houtkachel, een verzorgde keuken, een ruime badkamer en maar liefst vijf slaapkamers (6 mogelijk). Bovendien is de woning uitgerust met 11 zonnepanelen en 2 airco's, wat zorgt voor extra comfort en duurzaamheid. Ideaal voor gezinnen die ruim en zorgeloos willen wonen.

De fraai aangelegde achtertuin ligt gunstig op de zon en beschikt over een vrijstaande stenen garage en een handige achterom. Of u nu wilt genieten van de zon of liever een plekje in de schaduw bij de pergola onder het zonnedoek opzoekt, hier kan het allebei.

De hoekwoning is centraal gelegen op 180 m² eigen grond, in een rustige en geliefde, kindvriendelijke woonwijk. Voorzieningen zoals winkels, scholen, speeltuinen, sportfaciliteiten en openbaar vervoer bevinden zich op korte afstand.

Een kans als deze komt zelden voorbij, maak snel een afspraak en ervaar het zelf!

U KIEST VOOR DEZE WONING, OMDAT:

- * U op zoek bent naar een ruime gezinswoning met garage!
- * Er 5 slaapkamers (6 mogelijk) aanwezig zijn!
- * De achtertuin heerlijk zonnig gelegen is!
- * Er maar liefst 11 zonnepanelen aanwezig zijn en de woning voorzien is van energielabel B!
- * U in alle seizoenen wilt genieten van het geweldige uitzicht over de singel!

Omschrijving

* Het in een kindvriendelijke woonomgeving gelegen is!

Begane grond:

- * Entree, hal voorzien van houten vloer, garderobekast, meterkast, trapopgang en geheel betegeld zwevend toilet met fonteintje.
- * Royale lichte living van ca. 43 m² voorzien van houten vloer bestaande uit een woonkamer met sfeervolle houtkachel en halfopen keuken. Via de dubbel openslaande deuren heeft u toegang tot de zonnige achtertuin.
- * Moderne halfopen keuken voorzien van inductiekookplaat, rvs-afzuigkap, combi-oven, koel-/vriescombinatie, Quooker en vaatwasser. Ook vanuit de keuken heeft u toegang naar de achtertuin.

1e Verdieping:

- * Overloop voorzien van laminaatvloer, airco en vaste trap naar de 2e verdieping.
- * Slaapkamer I van ca. 4.06 x 3.45 gelegen aan de voorzijde voorzien van laminaatvloer en vaste kast.
- * Slaapkamer II van ca. 3.80 x 3.57 gelegen aan de achterzijde voorzien van laminaatvloer en vaste kast.
- * Slaapkamer III van ca. 2.87 x 2.23 gelegen aan de achterzijde voorzien van laminaatvloer.
- * Geheel betegelde badkamer van ca. 2.43 x 2.17 voorzien van inloofdouche, ligbad met extra douchemogelijkheid, wastafel met meubel, 2e zwevend toilet en designradiator.

2e Verdieping:

- * Overloop voorzien van airco, dakraam, laminaatvloer, opstelplaats van de cv-ketel, wastafel en aansluiting voor de wasmachine/droger.
- * Slaapkamer IV van ca. 6.56/4.54 x 3.60 voorzien van 2 ruime dakkapellen aan voor- en achterzijde, laminaatvloer en bergruimte. Hier kan eenvoudig een extra kamer worden gecreëerd.
- * Slaapkamer V van ca. 3.66 x 2.24 voorzien van dakkapel en laminaatvloer. Op dit moment is deze kamer in gebruik als royale walk-in closet. Ook in te richten als werkkamer of slaapkamer. Deze kamer geeft toegang tot praktische bergzolder.

Tuin:

- * Nette voortuin en keurig aangelegde zonnige (Z/O) achtertuin voorzien van pergola met zonnedoek en vrijstaande stenen garage met eigen achterom.

Bijzonderheden:

- * Zonnepanelen uit 2020 met garantie tot 2040.
- * Bouwkundig rapport ter inzage beschikbaar.
- * Oplevering in overleg.

Foto's



Foto's



Foto's



Foto's



Foto's



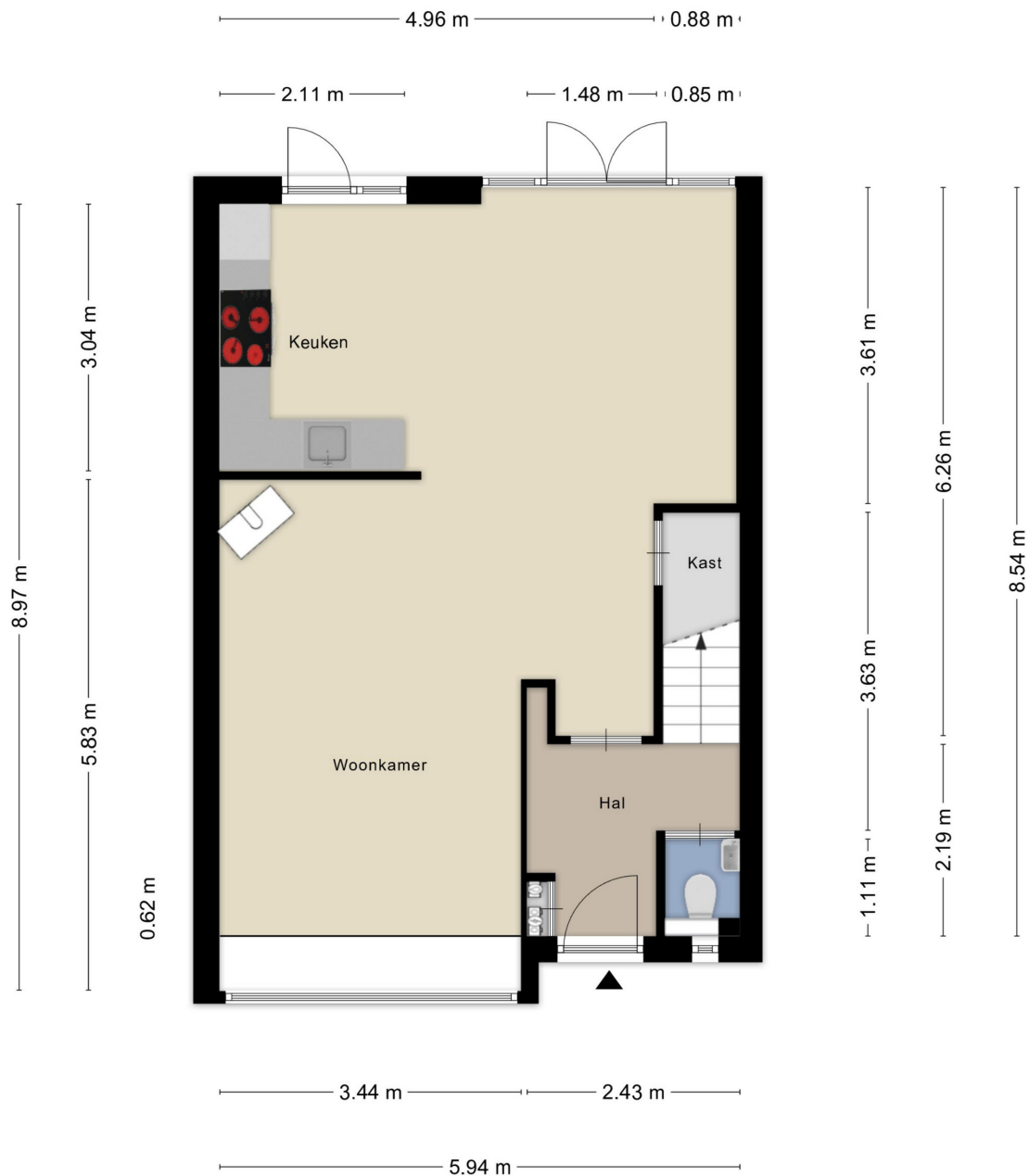
Foto's



Foto's



Plattegrond



Aan de plattegronden kunnen geen rechten worden ontleend
© Zibber www.zibber.nl

Plattegrond



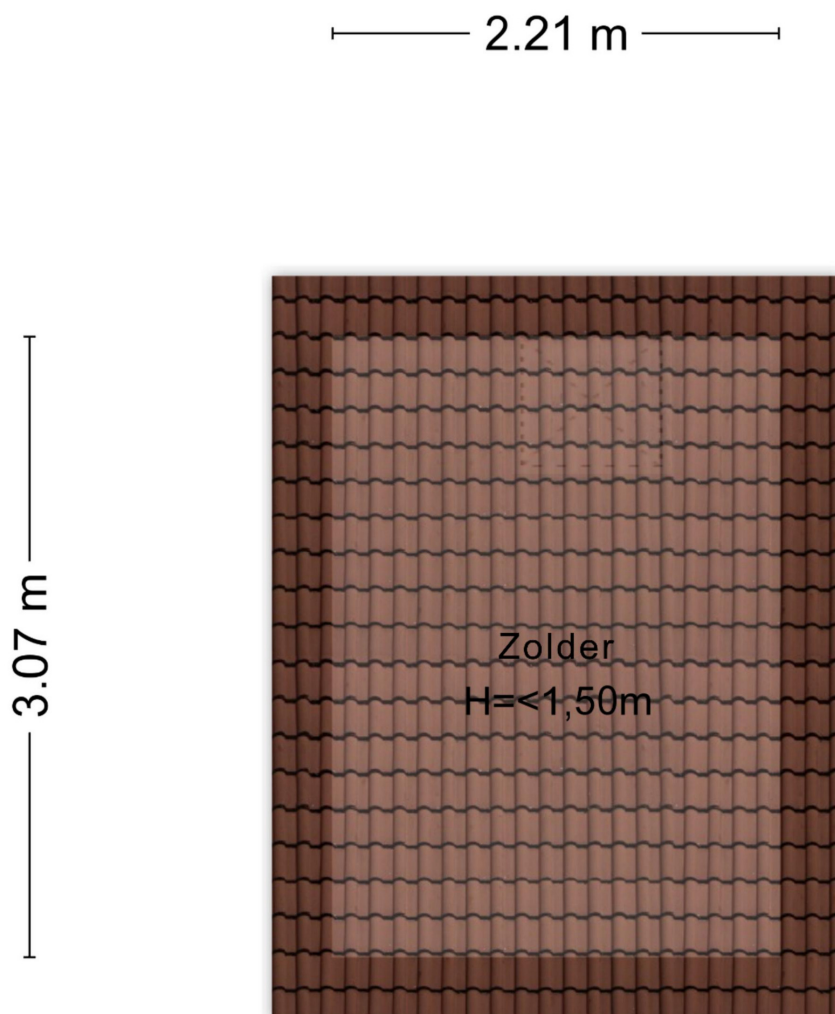
Aan de plattegronden kunnen geen rechten worden ontleend
© Zibber www.zibber.nl

Plattegrond



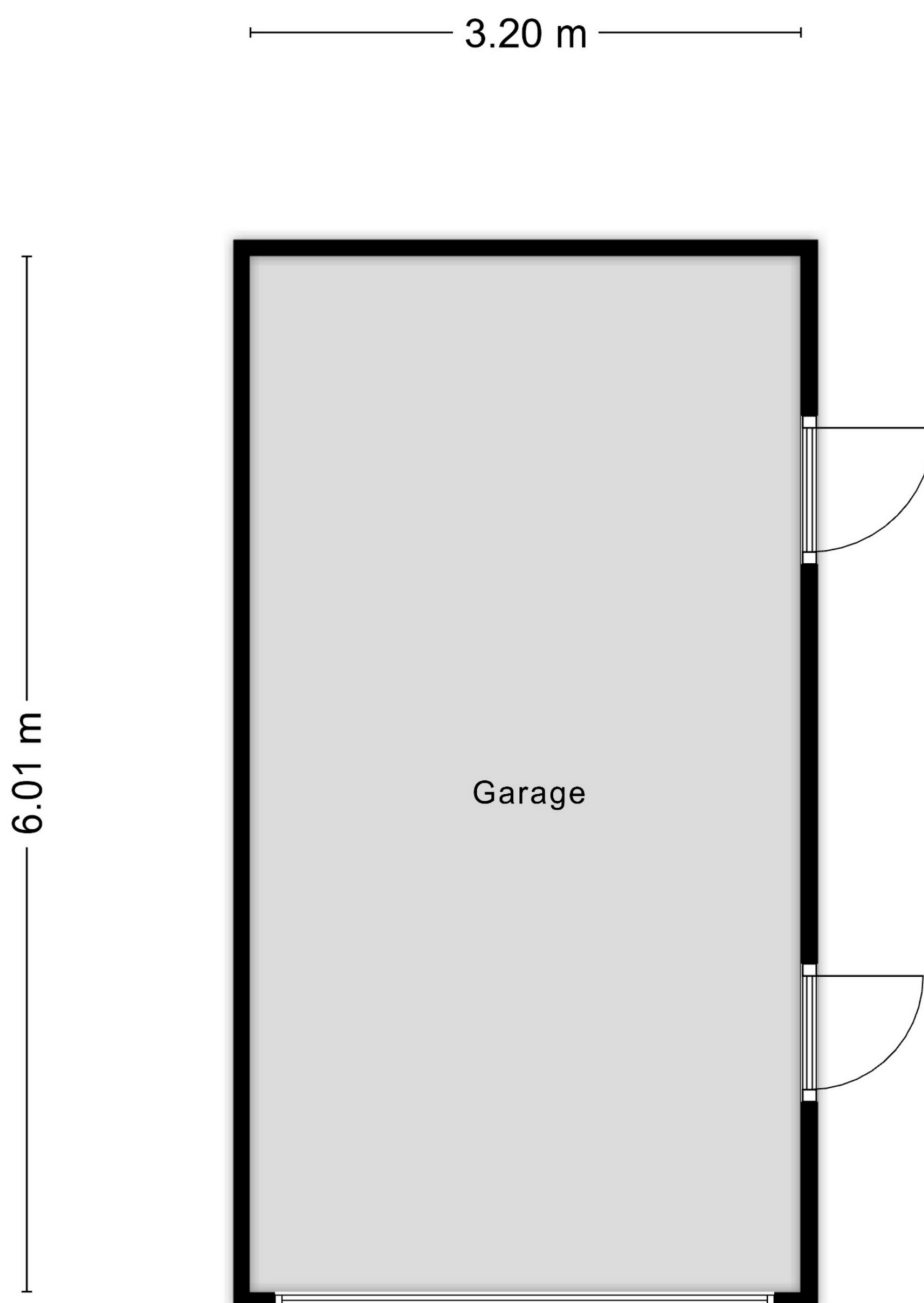
Aan de plattegronden kunnen geen rechten worden ontleend
© Zibber www.zibber.nl

Plattegrond



Aan de plattegronden kunnen geen rechten worden ontleend
© Zibber www.zibber.nl

Plattegrond



Aan de plattegronden kunnen geen rechten worden ontleend
© Zibber www.zibber.nl

Enthousiast over deze woning?
Meer informatie op onze website:
<http://www.svmakelaardij.nl>



Uw persoonlijke makelaars

Mark Swijnenburg

mark@svmakelaardij.nl

[linkedin.com/in/markswijnenburg](https://www.linkedin.com/in/markswijnenburg)

Roeland Valk

roeland@svmakelaardij.nl

[linkedin.com/roelandvalk](https://www.linkedin.com/roelandvalk)

Bezoekadres (op afspraak)

Nieuwe Tiendweg 11-a
Krimpen a/d IJssel

Vind en volg ons: [funda.nl](https://www.funda.nl), [LinkedIn](https://www.linkedin.com), [Facebook](https://www.facebook.com) en [Twitter](https://www.twitter.com)

