

# Duindoorn 3

**Krimpen aan den IJssel**

[//www.svmakelaardij.nl/aanbod/duindoorn-3-krimpen-aan-den-ijssel/1510](http://www.svmakelaardij.nl/aanbod/duindoorn-3-krimpen-aan-den-ijssel/1510)

**€ 450.000 k.k.**



## Kenmerken

Type	<b>Eengezinswoning</b>
Bouwjaar	<b>1974</b>
Woonoppervlakte	<b>140 m<sup>2</sup></b>
Kamers	<b>6</b>
Slaapkamers	<b>5</b>
Perceeloppervlakte	<b>135 m<sup>2</sup></b>
Inhoud	<b>495 m<sup>3</sup></b>
Aanvaarding	<b>In overleg</b>



## Omschrijving

Bent u op zoek naar een ruime gezinswoning met volop mogelijkheden? Dan is deze tussenwoning absoluut een bezichtiging waard! De woning beschikt over een royale uitgebouwde living met sfeervolle open haard, een zonnige achtertuin met gezellige overkapping, een praktische berging en maar liefst vijf slaapkamers. De woning is netjes onderhouden, voorzien van betonnen vloeren, dakkapel en voorzien van vloerverwarming in de badkamer. Dankzij de gunstige ligging in een rustige en kindvriendelijke woonwijk woont u hier heerlijk rustig, terwijl alle dagelijkse voorzieningen zoals winkels, scholen, sportfaciliteiten en openbaar vervoer zich op korte afstand bevinden.

Kortom: een ruime gezinswoning op 135 m<sup>2</sup> eigen grond, waar wooncomfort, ruimte en een fijne woonomgeving samenkomen.

### U KIEST VOOR DEZE WONING, OMDAT:

- \* U op zoek bent naar een ruime eengezinswoning!
- \* De royale uitgebouwde woonkamer beschikt over een sfeervolle open haard!
- \* Er maar liefst 5 slaapkamers zijn!
- \* De woning is gelegen in een geliefde en kindvriendelijke woonwijk!
- \* De achtertuin is voorzien van een gezellige overkapping!
- \* Diverse voorzieningen zich in de directe omgeving bevinden!

### Begane grond:

- \* Overdekt entree, hal met meterkast, voorzien van parket vloer, zwevend toilet met fonteintje en toegang tot de berging.

# Omschrijving

\* Middels schuifdeur toegang tot de royale uitgebouwde living van ca. 57 m2 bestaande uit een woonkamer en open keuken. De woonkamer is voorzien van parket vloer, sfeervolle open haard en openslaande deuren naar de achtertuin.

\* Open keuken voorzien van plavuizen vloer, gasfornuis met oven, RVS afzuigkap, combi-oven (ter overname), koel-/vriescombinatie, vaatwasser (ter overname) en Quooker.

## 1e Verdieping:

\* Overloop voorzien van laminaat vloer, trapopgang naar de 2e verdieping.

\* Slaapkamer I van ca. 4.55 x 2.95 gelegen aan de voorzijde voorzien van parket vloer en vaste kast.

\* Slaapkamer II van ca. 3.27 x 2.58 gelegen aan de achterzijde voorzien van laminaat vloer en vaste kast.

\* Slaapkamer III van ca. 3.27 x 2.57 gelegen aan de achterzijde voorzien van laminaat vloer.

\* Moderne badkamer van ca. 2.46 x 1.59 voorzien van vloerverwarming, ligbad met douche, 2e toilet, dubbele wastafel met meubel en designradiator.

## 2e Verdieping:

\* Voorzolder voorzien van dakraam, aansluiting voor de wasmachine-/droger, opstelplaats van de CV ketel en bergvliering.

\* Slaapkamer IV van ca. 5.25 x 3.33 voorzien laminaat vloer, dakkapel en bergruimte.

\* Slaapkamer V van ca. 3.61 x 3.15 voorzien van laminaat vloer, dakraam en bergruimte.

## Tuin:

\* Voortuin met toegang naar de berging.

\* Verzorgde achtertuin (Z/W) voorzien van zonwering, praktische achterom, sauna (ter overname) en een gezellige overkapping. Een heerlijke plek om tijdens lange zomerdagen te ontspannen, met zowel zon- als schaduwplekken

## Bijzonderheden:

\* Kunststof kozijnen op de bovenverdieping.

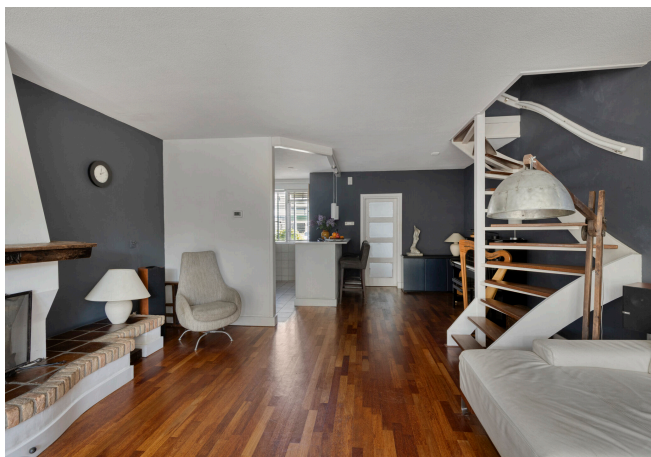
\* Badkamer is voorzien van vloerverwarming.

\* Oplevering in overleg.

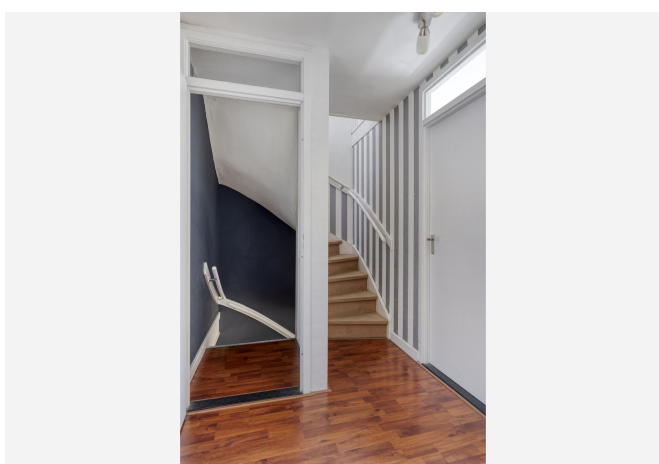
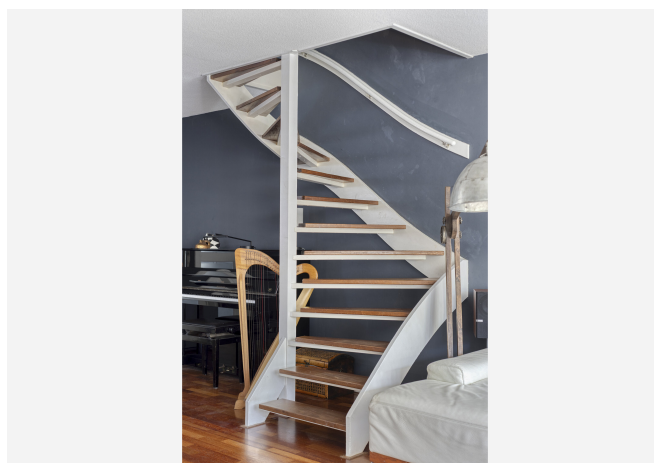
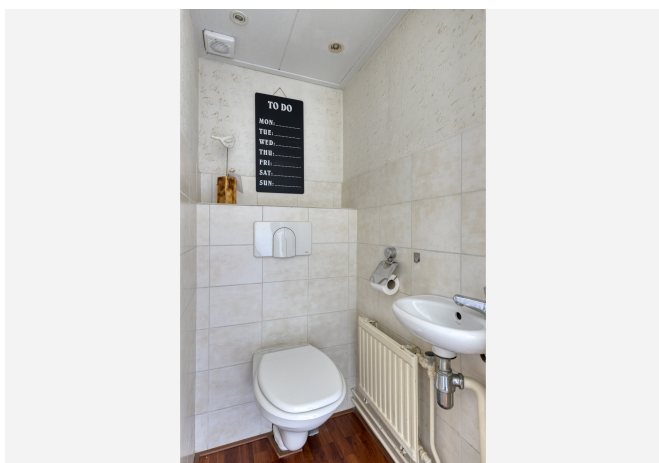
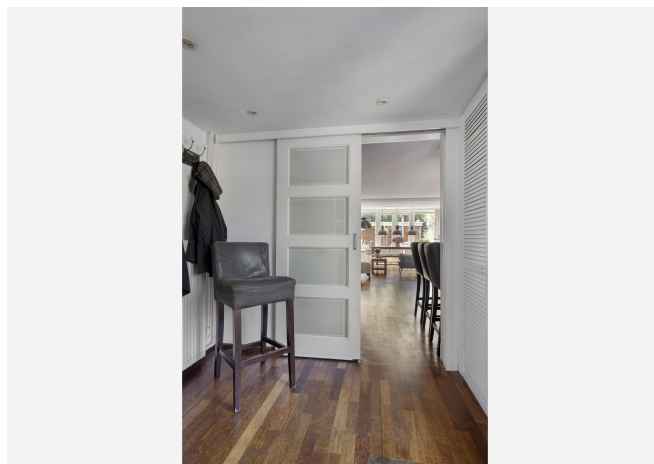
# Foto's



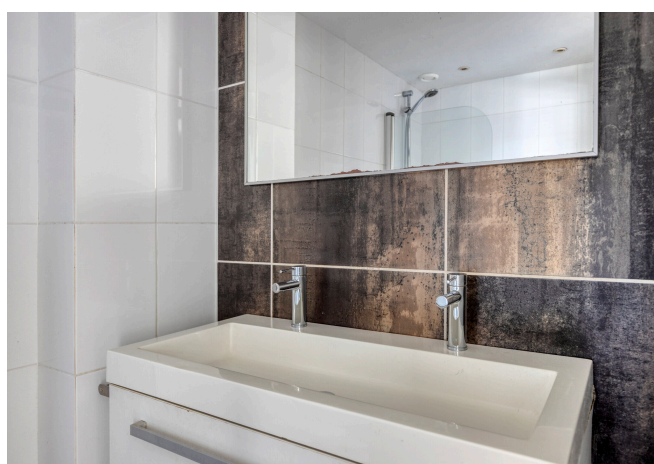
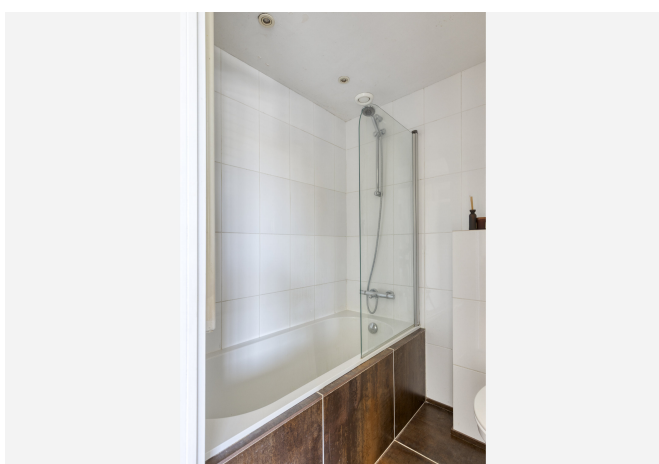
# Foto's



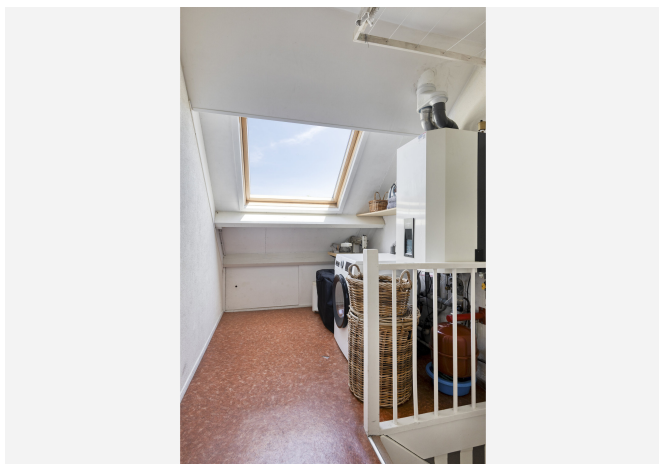
# Foto's



# Foto's



# Foto's



# Foto's



# Plattegrond



Aan de plattegronden kunnen geen rechten worden ontleend  
© Zibber www.zibber.nl

# Plattegrond



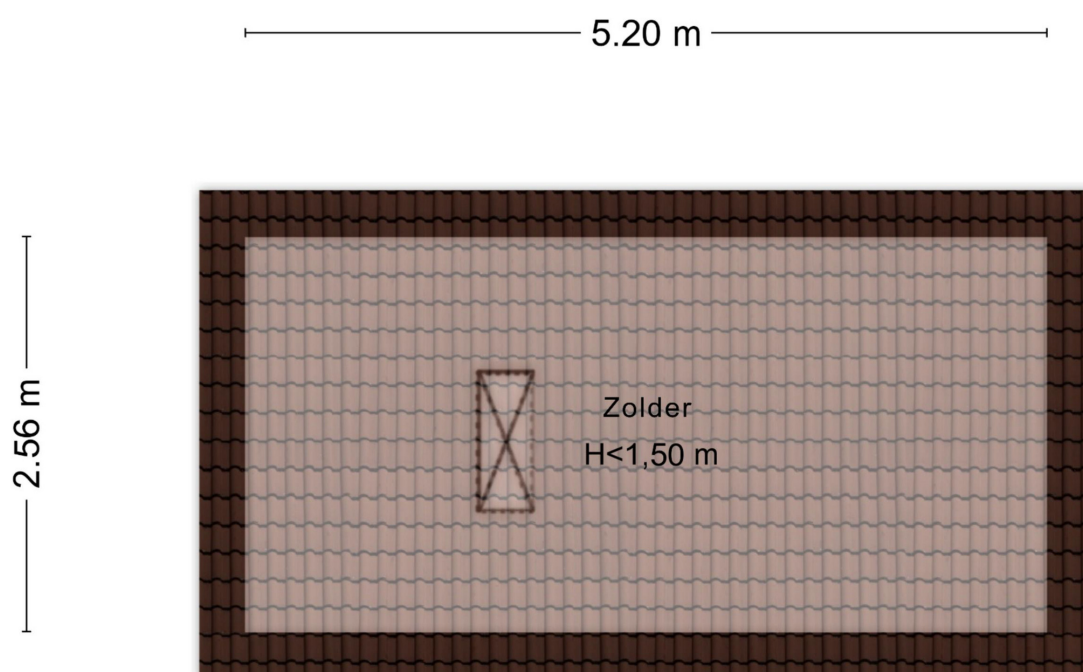
Aan de plattegronden kunnen geen rechten worden ontleend  
© Zibber [www.zibber.nl](http://www.zibber.nl)

# Plattegrond



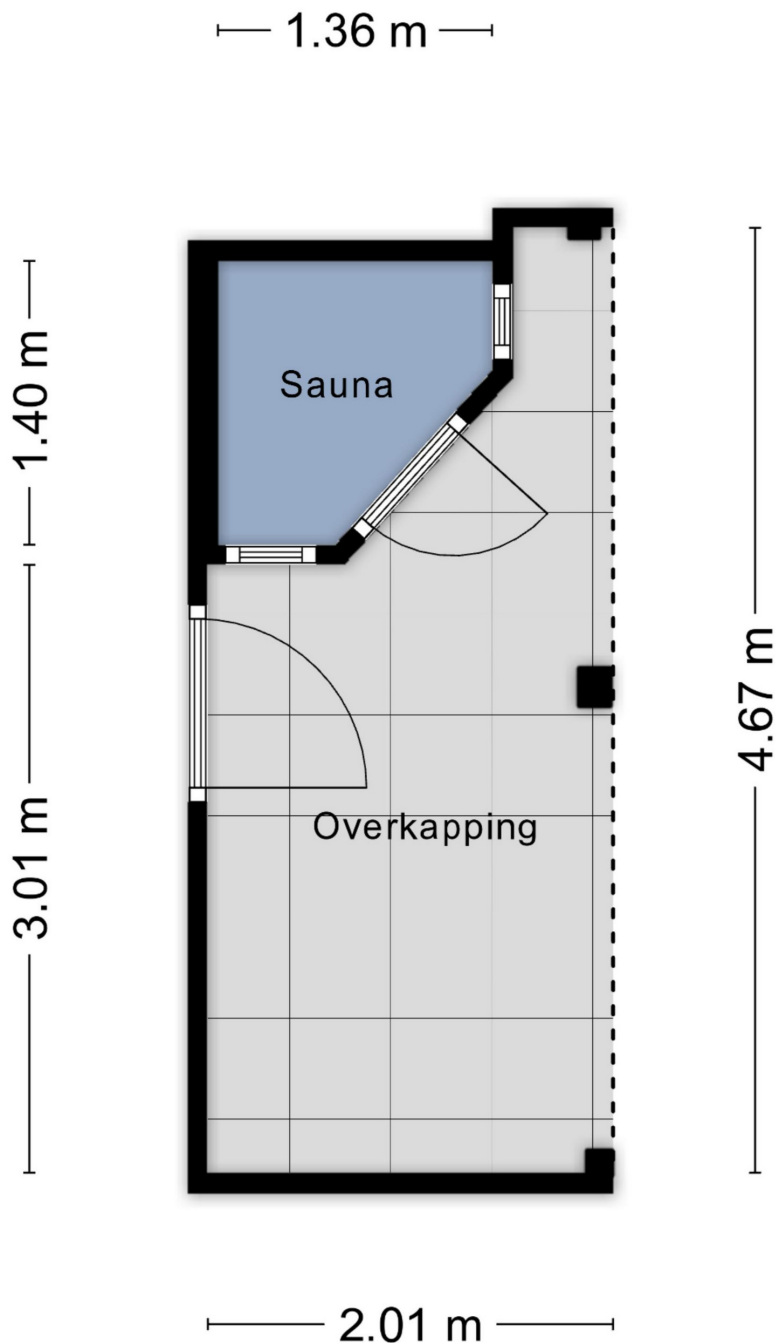
Aan de plattegronden kunnen geen rechten worden ontleend  
© Zibber www.zibber.nl

# Plattegrond



Aan de plattegronden kunnen geen rechten worden ontleend  
© Zibber [www.zibber.nl](http://www.zibber.nl)

# Plattegrond



Aan de plattegronden kunnen geen rechten worden ontleend  
© Zibber [www.zibber.nl](http://www.zibber.nl)

# Plattegrond

Kadastrale kaart

Uw referentie: Duindoorn 3



<p>12345 25 Huisnummer</p> <p>— Vastgestelde kadastrale grens — Voorlopige kadastrale grens — Administratieve kadastrale grens — Bebouwing</p> <p><small>Voor een eensluitend uittreksel, geleverd op 13 mei 2026 De bewaarder van het kadaster en de openbare registers</small></p>	<p>Schaal 1: 500</p> <p>Kadastrale gemeente Krimpen aan den IJssel Sectie C Perceel 2840</p> <p><small>Aan dit uittreksel kunnen geen betrouwbare maten worden ontleend. De Dienst voor het kadaster en de openbare registers behoudt zich de intellectuele eigendomsrechten voor, waaronder het auteursrecht en het databankenrecht.</small></p>	
--	---	---

**Enthousiast over deze woning?**  
**Meer informatie op onze website:**  
<http://www.svmakelaardij.nl>



**Uw persoonlijke makelaars**

**Mark Swijnenburg**

mark@svmakelaardij.nl

[linkedin.com/in/markswijnenburg](https://www.linkedin.com/in/markswijnenburg)

**Roeland Valk**

roeland@svmakelaardij.nl

[linkedin.com/roelandvalk](https://www.linkedin.com/roelandvalk)

**Bezoekadres (op afspraak)**

Nieuwe Tiendweg 11-a  
Krimpen a/d IJssel

Vind en volg ons: [funda.nl](https://www.funda.nl), [LinkedIn](https://www.linkedin.com), [Facebook](https://www.facebook.com) en [Twitter](https://www.twitter.com)

