

Fuga 28

Krimpen aan den IJssel

[//www.svmakelaardij.nl/aanbod/fuga-28-krimpen-aan-den-ijssel/1490](http://www.svmakelaardij.nl/aanbod/fuga-28-krimpen-aan-den-ijssel/1490)

€ 425.000 k.k.



Kenmerken

Type	Eengezinswoning
Bouwjaar	1976
Woonoppervlakte	131 m²
Kamers	5
Slaapkamers	4
Perceeloppervlakte	144 m²
Inhoud	463 m³
Aanvaarding	In overleg



Omschrijving

Comfortabel wonen in alle rust met 4 slaapkamers, zonnige tuin en carport!

Bent u op zoek naar een eengezinswoning met veel ruimte waar u graag uw eigen stijl aan wilt geven? Hier heeft u meer dan genoeg ruimte en mogelijkheden en met een royale living en 4 slaapkamers is het perfect voor gezinnen! De achtertuin is heerlijk zonnig gelegen en voorzien van een terras en beplanting en aan de voorzijde is er vrij uitzicht op een waterpartij en groenstrook. Hier komt u heerlijk tot rust terwijl u toch centraal woont. Tevens heeft u de luxe van een eigen carport, stenen berging en 15 zonnepanelen. Gelegen in een groene beschutte woonwijk op 144 m² eigen grond op korte afstand van winkels, scholen, sportvoorzieningen, openbaar vervoer en op loopafstand van winkelcentrum "De Korf".

Een ideaal familiehuus op een fijne locatie, plan snel uw bezichtiging!

U KIEST VOOR DEZE WONING OMDAT:

- * U een woning zoekt met veel ruimte!
- * Er een zonnige achtertuin aanwezig is!
- * Er maar liefst 4 slaapkamers aanwezig zijn!
- * Het voorzien is van een eigen carport!

Begane grond:

- * Entree, hal voorzien van kast en toegang tot de living.
- * Royale living van ca. 40 m² bestaand uit een lichte woonkamer en halfopen keuken. De woonkamer is voorzien van houten vloer en openslaande deuren naar de achtertuin.

Omschrijving

* Halfopen keuken voorzien van 6-pits gaskookplaat, RVS afzuigkap, oven, koel-/vriescombinatie en vaatwasser.

* Binnenhal voorzien van half betegeld toilet met fonteintje en trapopgang naar de verdieping.

1e Verdieping:

* Overloop voorzien van trapopgang naar de 2e verdieping.

* Slaapkamer I van ca. 5.17 x 3.30 gelegen aan de achterzijde voorzien van vloerbedekking en vaste schuifdeuren kast.

* Slaapkamer II van ca. 3.46 x 2.99 gelegen aan de voorzijde voorzien van vinyl vloer en wastafel.

* Slaapkamer III van ca. 5.70 x 2.08/1.89 gelegen aan de voorzijde voorzien vinyl vloer.

* Geheel betegelde badkamer van ca. 2.99 x 1.98 voorzien van een Whirpool ligbad, douchecabine, wastafel met meubel, 2e (zwevend) toilet en designradiator. De badkamer is zowel vanaf de overloop alsmede slaapkamer I bereikbaar.

2e Verdieping:

* Ruime overloop voorzien van opstelplaats CV ketel en aansluiting voor de wasmachine.

* Slaapkamer IV van ca. 5.17 x 3.37 voorzien van vloerbedekking.

Tuin/carport:

* Voortuin voorzien van toegang tot de vrijstaande stenen berging. Zonnige (Z) achtertuin voorzien van terras met zonwering, beplanting en eigen achterom.

* Overdekte carport met extra berging en toegang tot de achtertuin.

Bijzonderheden:

* 15 Zonnepanelen

* Bouwtechnische keuring aanwezig ter inzage.

* Oplevering in overleg.

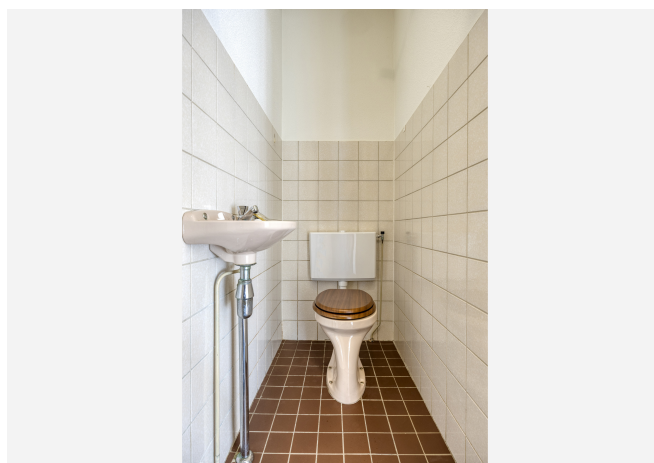
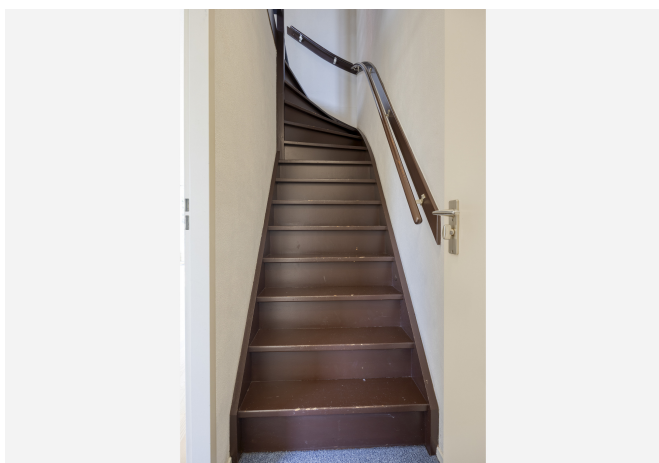
Foto's



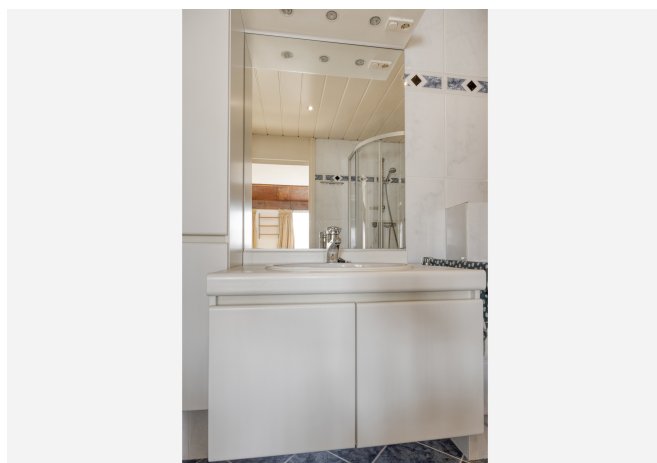
Foto's



Foto's



Foto's



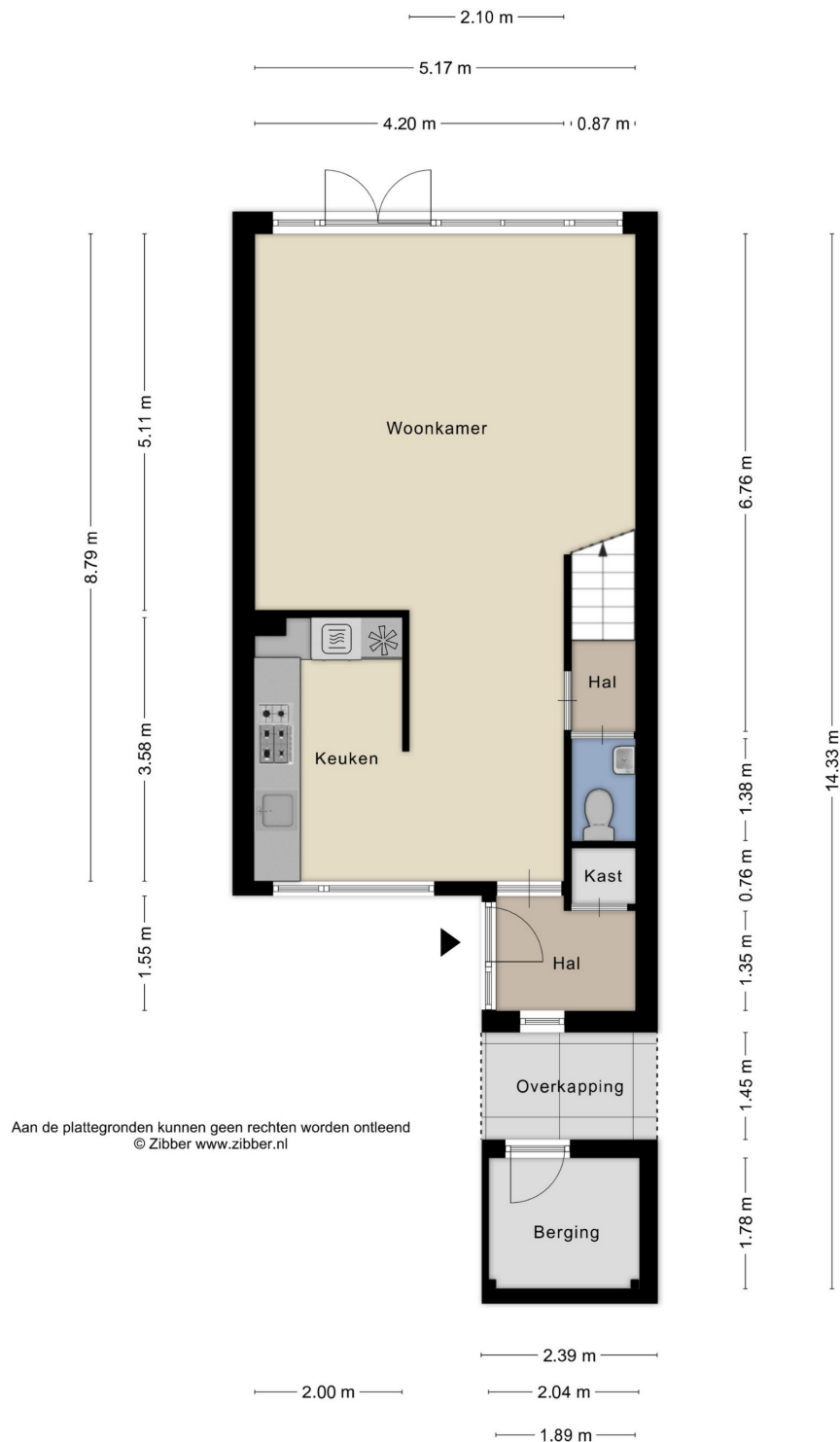
Foto's



Foto's



Plattegrond



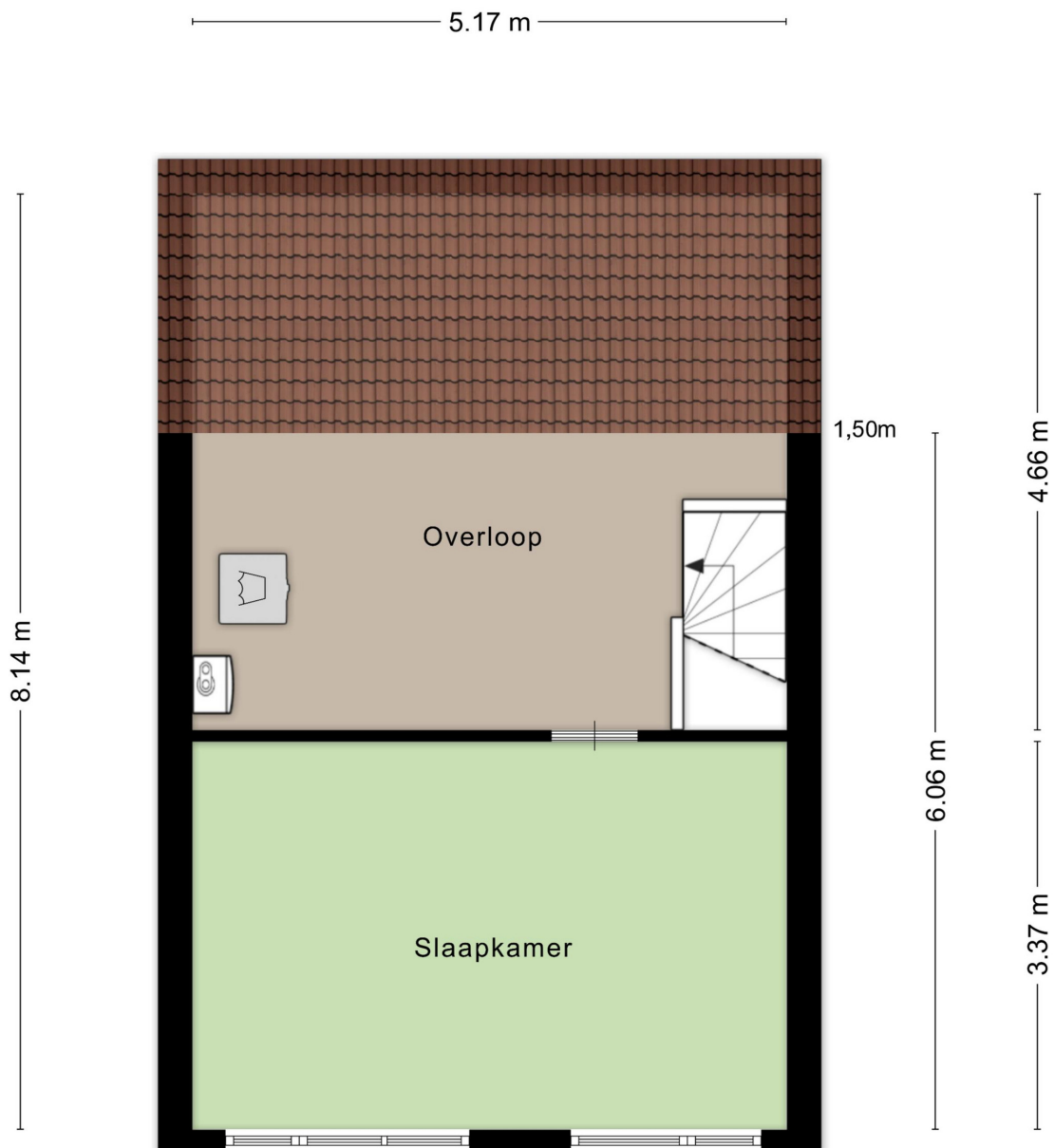
Plattegrond

Aan de plattegronden kunnen geen rechten worden ontleend
© Zibber www.zibber.nl



Plattegrond

Aan de plattegronden kunnen geen rechten worden ontleend
© Zibber www.zibber.nl



Enthousiast over deze woning?
Meer informatie op onze website:
<http://www.svmakelaardij.nl>



Uw persoonlijke makelaars

Mark Swijnenburg

mark@svmakelaardij.nl

[linkedin.com/in/markswijnenburg](https://www.linkedin.com/in/markswijnenburg)

Roeland Valk

roeland@svmakelaardij.nl

[linkedin.com/roelandvalk](https://www.linkedin.com/roelandvalk)

Bezoekadres (op afspraak)

Nieuwe Tiendweg 11-a
Krimpen a/d IJssel

Vind en volg ons: [funda.nl](https://www.funda.nl), [LinkedIn](https://www.linkedin.com), [Facebook](https://www.facebook.com) en [Twitter](https://www.twitter.com)

