

Landszoom 48

Krimpen aan den IJssel

[//www.svmakelaardij.nl/aanbod/landszoom-48-krimpen-aan-den-ijssel/1461](http://www.svmakelaardij.nl/aanbod/landszoom-48-krimpen-aan-den-ijssel/1461)

€ 535.000 k.k.



Kenmerken

Bouwjaar	1991
Woonoppervlakte	113 m²
Kamers	3
Slaapkamers	2
Inhoud	372 m³
Aanvaarding	In overleg



Omschrijving

Modern 3-kamer appartement met 2 zonnige balkons en prachtig vrij uitzicht over het water! Dit gelijkvloerse appartement is instapklaar en voorzien van een living met nette keuken, moderne badkamer en 2 slaapkamers. De 2 zonnige balkons zijn voorzien van elektrische zonwering, zo kunt u volop genieten van het buitenleven. Daarnaast is het volledig geïsoleerd en voorzien energielabel B. Zo heeft u alle comfort en is het ook gelijk duurzaam. Gelegen op de 2e verdieping van een kleinschalig appartementencomplex met lift en berging op de begane grond. Centraal gelegen op een gewilde locatie op korte afstand van winkels, scholen, sportvoorzieningen, kerken en openbaar vervoer.

Een heerlijk appartement om zo te betrekken, een bezichtiging is absoluut de moeite waard!

U KIEST VOOR DIT APPARTEMENT, OMDAT:

- * De royale woonoppervlakte maar liefst 113 m² bedraagt!
- * U gelijkvloers wilt wonen met een lift in het appartementencomplex!
- * U een eigen berging heeft op de begane grond!
- * De ligging centraal is ten opzichte van winkels, openbaar vervoer en sportvoorzieningen!

Begane grond:

- * Afgesloten entree met brievenbussen, lift, trappenhuis en toegang tot de eigen inpandige berging.

2e Verdieping:

- * Entree, royale hal voorzien van parket vloer en toegang tot het geheel betegelde toilet met fonteintje.
- * Ruime living van ca. 50 m² bestaande uit een woonkamer en een half open keuken. De woonkamer is

Omschrijving

voorzien van houten vloerdelen, schuifpui en separate deur naar het zonnige eerste balkon van ca. 4.81 x 3.20.

- * Keuken voorzien van houten vloerdelen, gasfornuis, afzuigkap, oven, magnetron, koelkast, vriezer en vaatwasmachine.
- * Inpandige berging voorzien van opstelplaats van de CV ketel en aansluiting voor de wasmachine-/droger.
- * Slaapkamer I van ca. 4.33 x 2.28 voorzien van deur naar het tweede balkon van ca. 2.28 x 0.88.
- * Slaapkamer II van ca. 4.95 x 2.82 voorzien van laminaat vloer met deur naar het eerste balkon.
- * Geheel betegelde badkamer van ca. 3.00 x 2.20 voorzien van wastafel met meubel en inloopdouche.

Balkon:

- * Aan de achterzijde bevinden zich twee balkons met elektrische zonwering, die een schitterend en vrij uitzicht bieden over water en groen.

Bijzonderheden:

- * Volledig geïsoleerd en voorzien van hardhouten kozijnen met dubbele beglazing.
- * Actieve Vereniging van Eigenaren, bijdrage ca. € 318,08 per maand.
- * Oplevering in overleg.

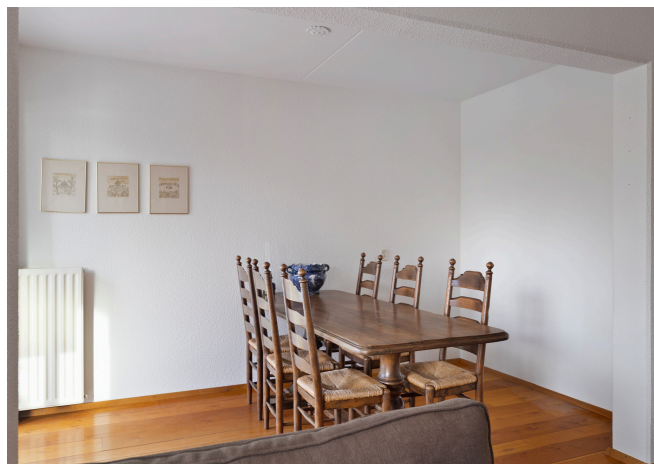
Foto's



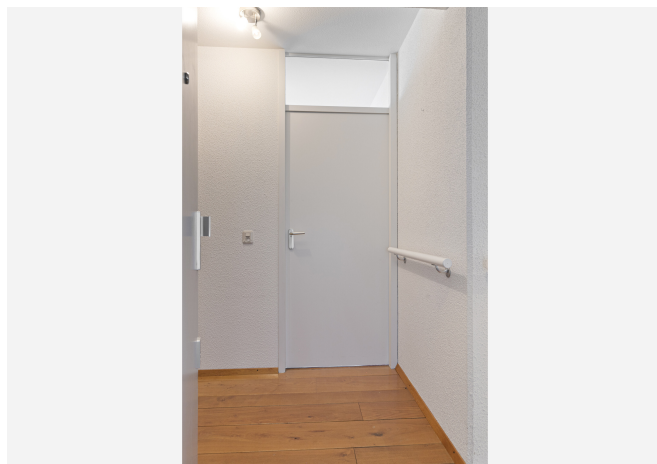
Foto's



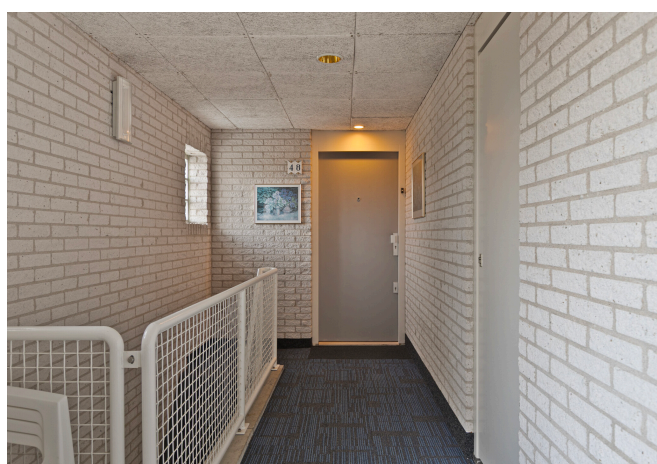
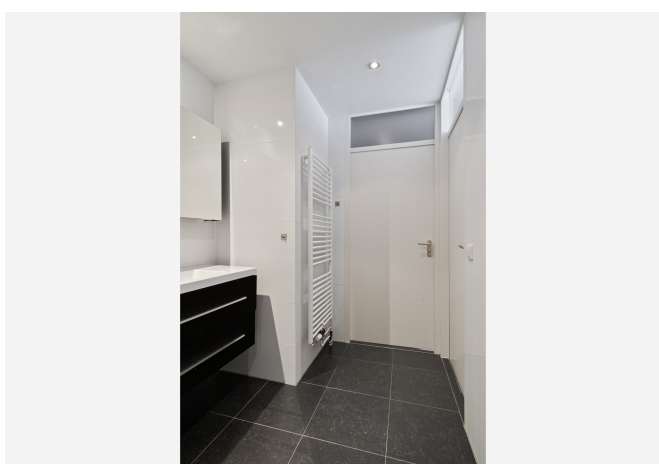
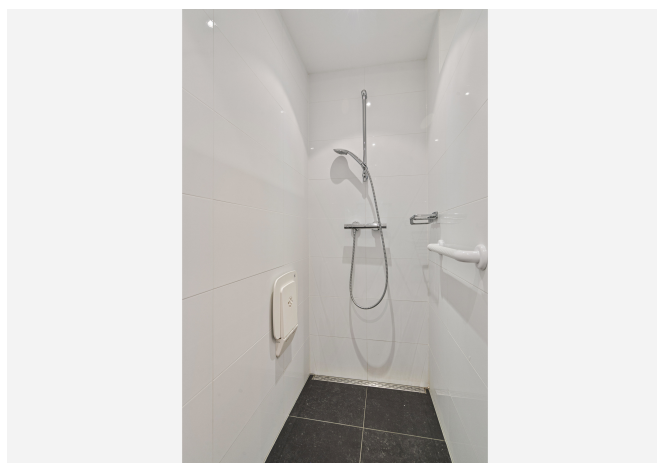
Foto's



Foto's



Foto's



Foto's

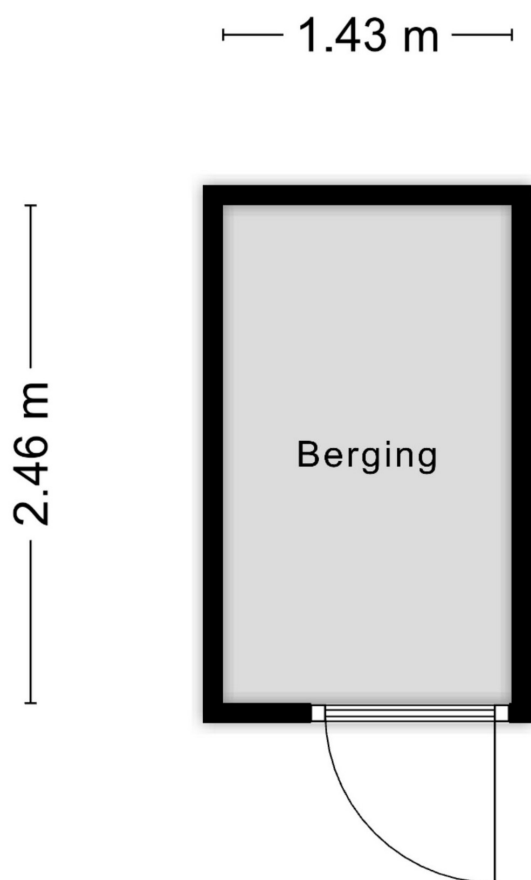


Plattegrond



Aan de plattegronden kunnen geen rechten worden ontleend
© Zibber www.zibber.nl

Plattegrond

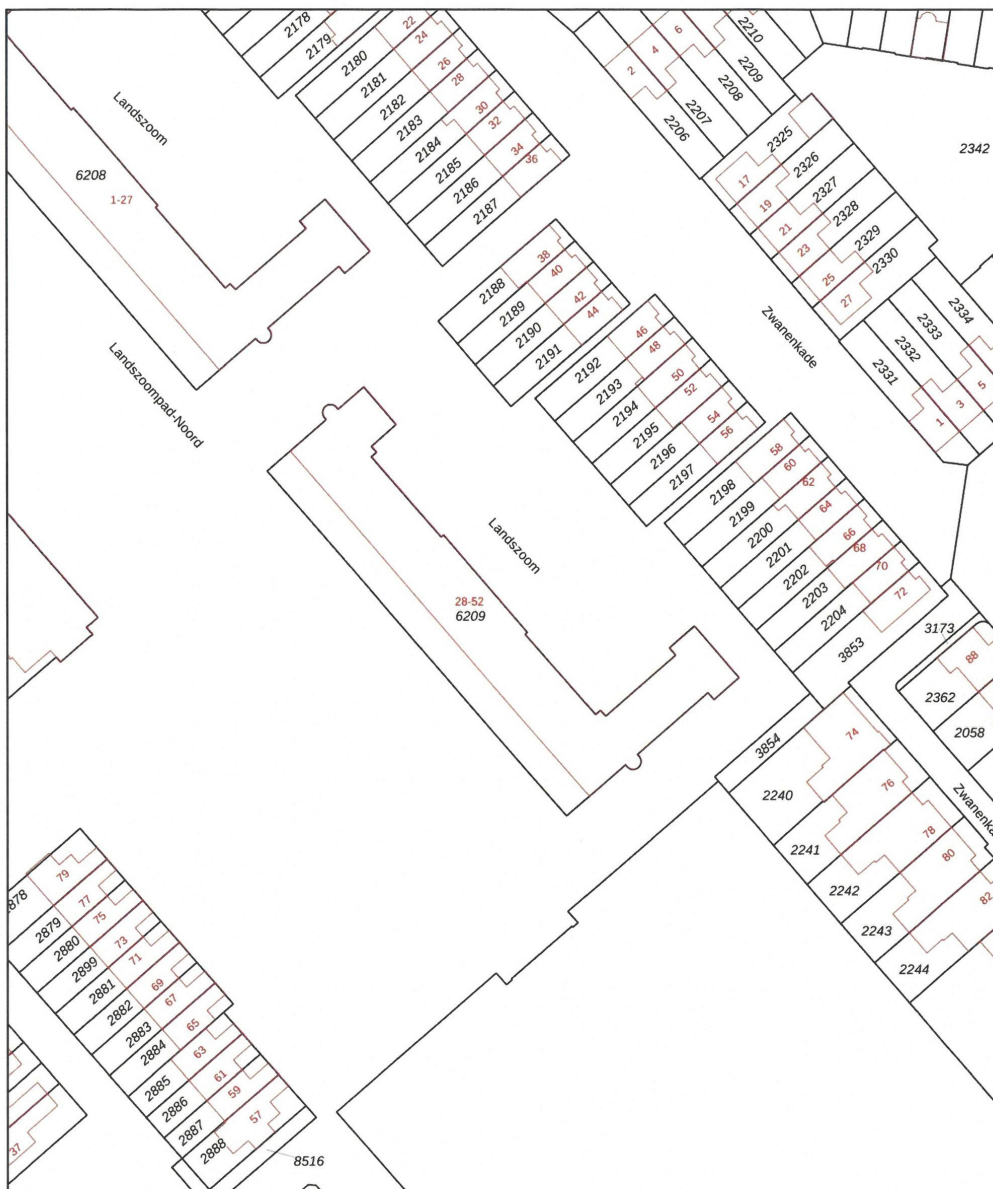



Aan de plattegronden kunnen geen rechten worden ontleend
© Zibber www.zibber.nl

Plattegrond

Kadastrale kaart

Uw referentie: Landszoom 48



<p>12345 25 — Vastgestelde kadastrale grens — Voorlopige kadastrale grens — Administratieve kadastrale grens — Bebouwing</p> <p>Voor een eensluidend uittreksel, geleverd op 21 oktober 2025 De bewaarder van het kadaster en de openbare registers</p>	<p>Schaal 1: 1000</p> <p>Kadastrale gemeente Krimpen aan den IJssel Sectie C Perceel 6209</p> <p>Aan dit uittreksel kunnen geen betrouwbare maten worden ontleend. De Dienst voor het kadaster en de openbare registers behoudt zich de intellectuele eigendomsrechten voor, waaronder het auteursrecht en het databankenrecht.</p>	
---	---	---

Enthousiast over deze woning?
Meer informatie op onze website:
<http://www.svmakelaardij.nl>



Uw persoonlijke makelaars

Mark Swijnenburg

mark@svmakelaardij.nl

[linkedin.com/in/markswijnenburg](https://www.linkedin.com/in/markswijnenburg)

Roeland Valk

roeland@svmakelaardij.nl

[linkedin.com/roelandvalk](https://www.linkedin.com/roelandvalk)

Bezoekadres (op afspraak)

Nieuwe Tiendweg 11-a
Krimpen a/d IJssel

Vind en volg ons: [funda.nl](https://www.funda.nl), [LinkedIn](https://www.linkedin.com), [Facebook](https://www.facebook.com) en [Twitter](https://www.twitter.com)

