

# Plantage 4

## Krimpen aan den IJssel

[//www.svmakelaardij.nl/aanbod/plantage-4-krimpen-aan-den-ijssel/1399](http://www.svmakelaardij.nl/aanbod/plantage-4-krimpen-aan-den-ijssel/1399)

**€ 439.000 k.k.**



## Kenmerken

Bouwjaar	<b>1998</b>
Woonoppervlakte	<b>102 m<sup>2</sup></b>
Kamers	<b>3</b>
Slaapkamers	<b>2</b>
Inhoud	<b>338 m<sup>3</sup></b>
Aanvaarding	<b>In overleg</b>



## Omschrijving

Welkom in dit unieke 3-kamer appartement op de begane grond! Dit speels ingedeelde appartement combineert comfort met fijne extra's binnen het complex. Zo geniet u hier van een eigen balkon met fraai uitzicht én een prachtige, gezamenlijke binnentuin! Daarnaast is er een fitness- en ontmoetingsruimte voor algemeen gebruik, ideaal! De lichte woonkamer vormt samen met de nette keuken een bijzonder speelse en comfortabele leefruimte. Daarnaast zijn er twee goede slaapkamers en een verzorgde badkamer met ligbad en separate douchecabine. En extra fijn er is een eigen parkeerplaats in de afgesloten parkeergarage, wat parkeren zorgeloos maakt. Daarnaast is het volledig geïsoleerd en voorzien van dubbel glas. Centraal, maar rustig gelegen nabij diverse voorzieningen in een woonwijk waar wonen en natuur dicht bij elkaar liggen.

Unieke kans om te wonen op een gewilde locatie!

### U KIEST VOOR DEZE WONING, OMDAT:

- \* Het heerlijk genieten is op het balkon met vrij uitzicht over het water!
- \* U de luxe heeft van een eigen parkeerplaats in de ondergelegen kelder!
- \* Er een speelse bijzondere living is met een nette keuken en ruime badkamer!
- \* Het volledig geïsoleerd is en voorzien van dubbel glas!

### Begane grond:

- \* Entree middels een brug over het water, centrale hal voorzien van bellentableau, videofoon, brievenbussen en toegang tot de binnentuin met trappenhuis en lift.

### Begane grond:

## Omschrijving

- \* Entree, royale hal voorzien van laminaat vloer, meterkast en licht betegeld zwevend toilet met fonteintje.
- \* Royale lichte living van ca. 35 m<sup>2</sup> bestaand uit een woonkamer, halfopen keuken en eetkamer voorzien van laminaat vloer. De woonkamer is voorzien van schuifpui naar het balkon van ca. 11 m<sup>2</sup> waar u vrij uitzicht heeft over het water!
- \* Halfopen keuken voorzien van kookplaat, afzuigkap, oven, koel-/vrieskast en vaatwasser.
- \* Slaapkamer I van ca. 4.79 x 3.02 voorzien van laminaat vloer en Frans balkon.
- \* Slaapkamer II van ca. 4.29 x 2.88 voorzien van laminaat vloer en Frans balkon.
- \* Licht betegelde badkamer van ca. 2.90 x 2.49 voorzien van ligbad, separate douchecabine en wastafel.
- \* Inpandige berging voorzien van CV ketel en aansluiting voor de wasmachine/droger.

### **Bijzonderheden:**

- \* Volledig geïsoleerd en hardhouten kozijnen met dubbel glas.
- \* Eigen parkeerplaats in de afgesloten parkeerkelder.
- \* Actieve Vereniging van Eigenaren, bijdrage ca. € 293,07 per maand.
- \* Oplevering in overleg.



# Foto's



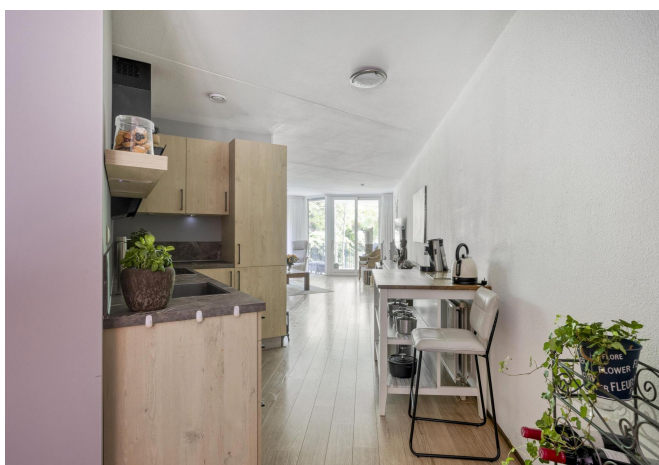


# Foto's



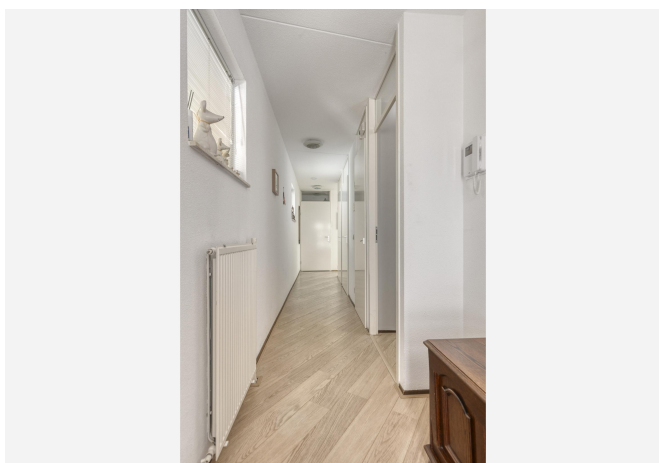
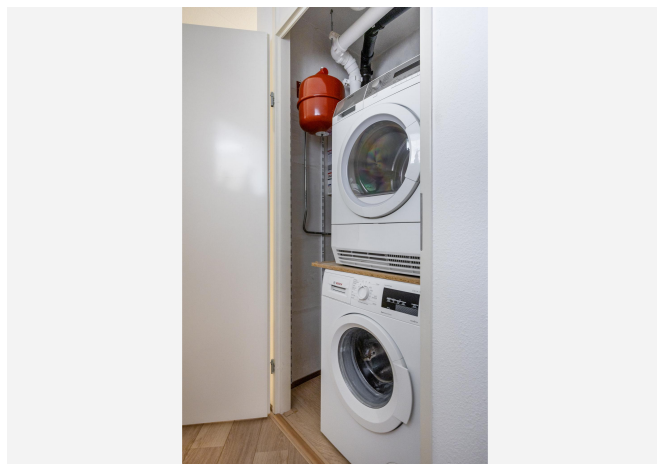
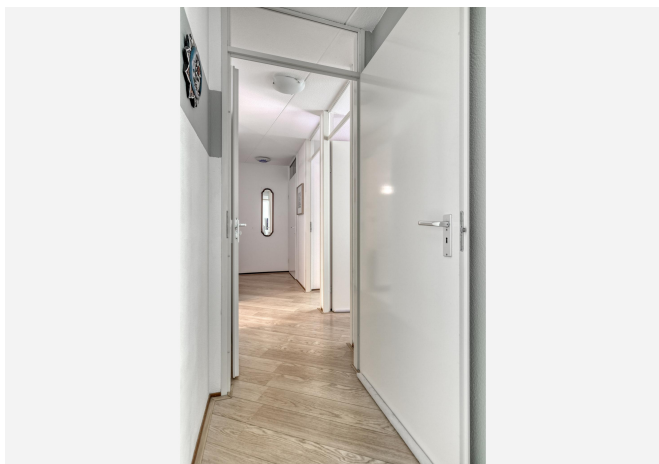


# Foto's



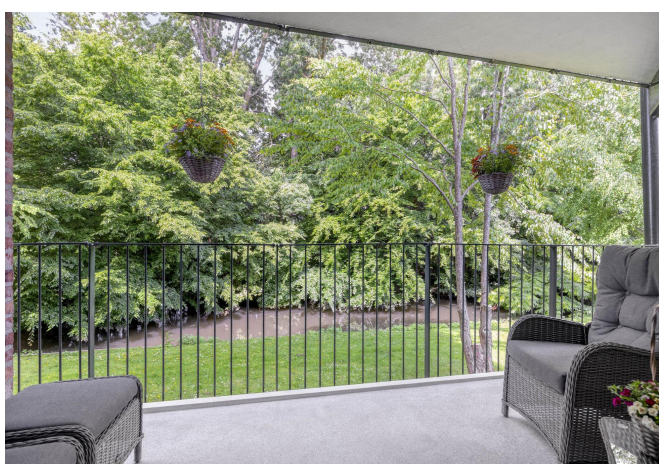
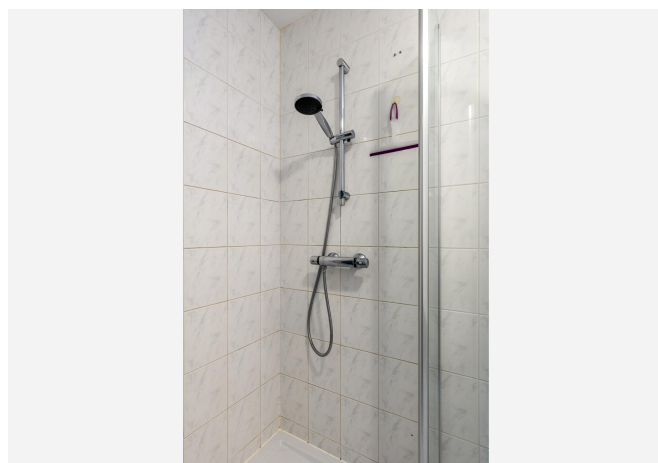


# Foto's



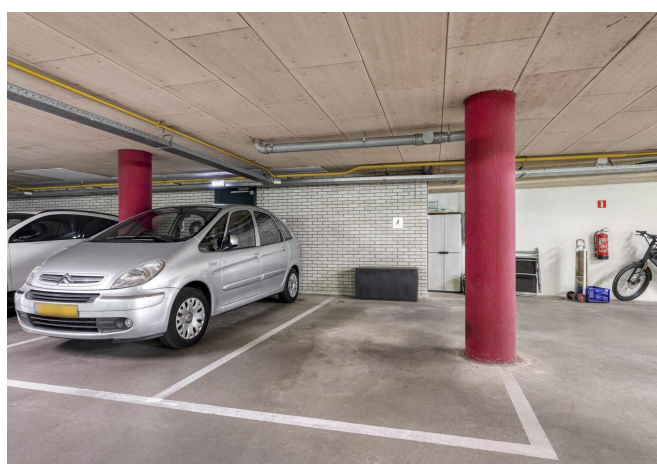


# Foto's



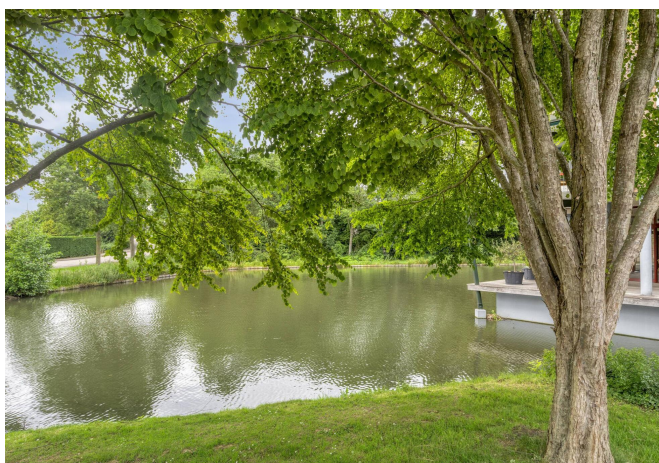


# Foto's





# Foto's





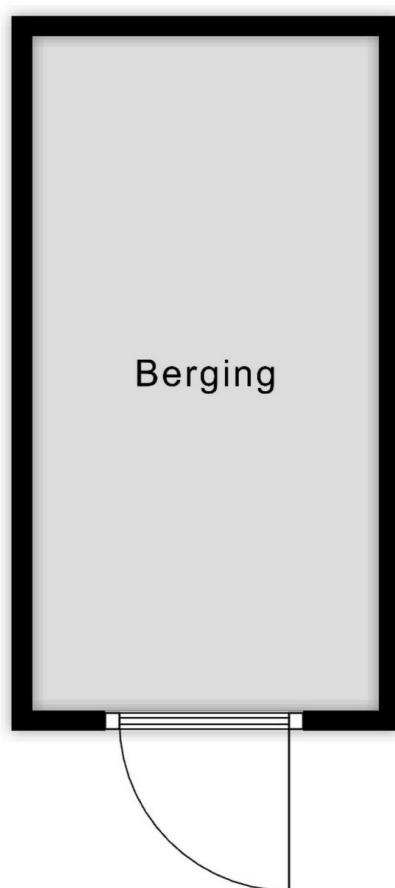
# Plattegrond



Aan de plattegronden kunnen geen rechten worden ontleend  
© Zibber www.zibber.nl

# Plattegrond

1.72 m

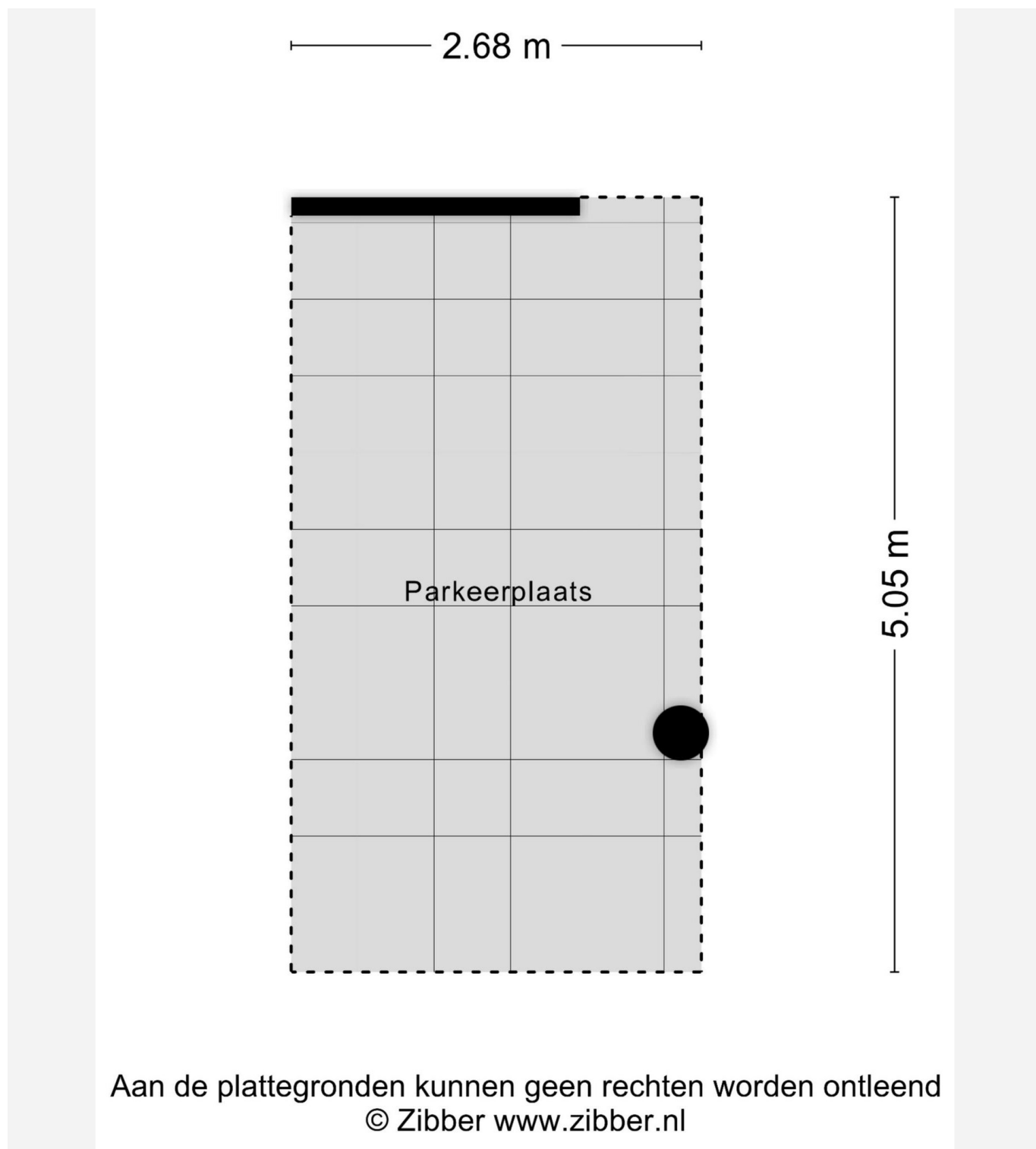


3.34 m

Aan de plattegronden kunnen geen rechten worden ontleend  
© Zibber [www.zibber.nl](http://www.zibber.nl)



# Plattegrond

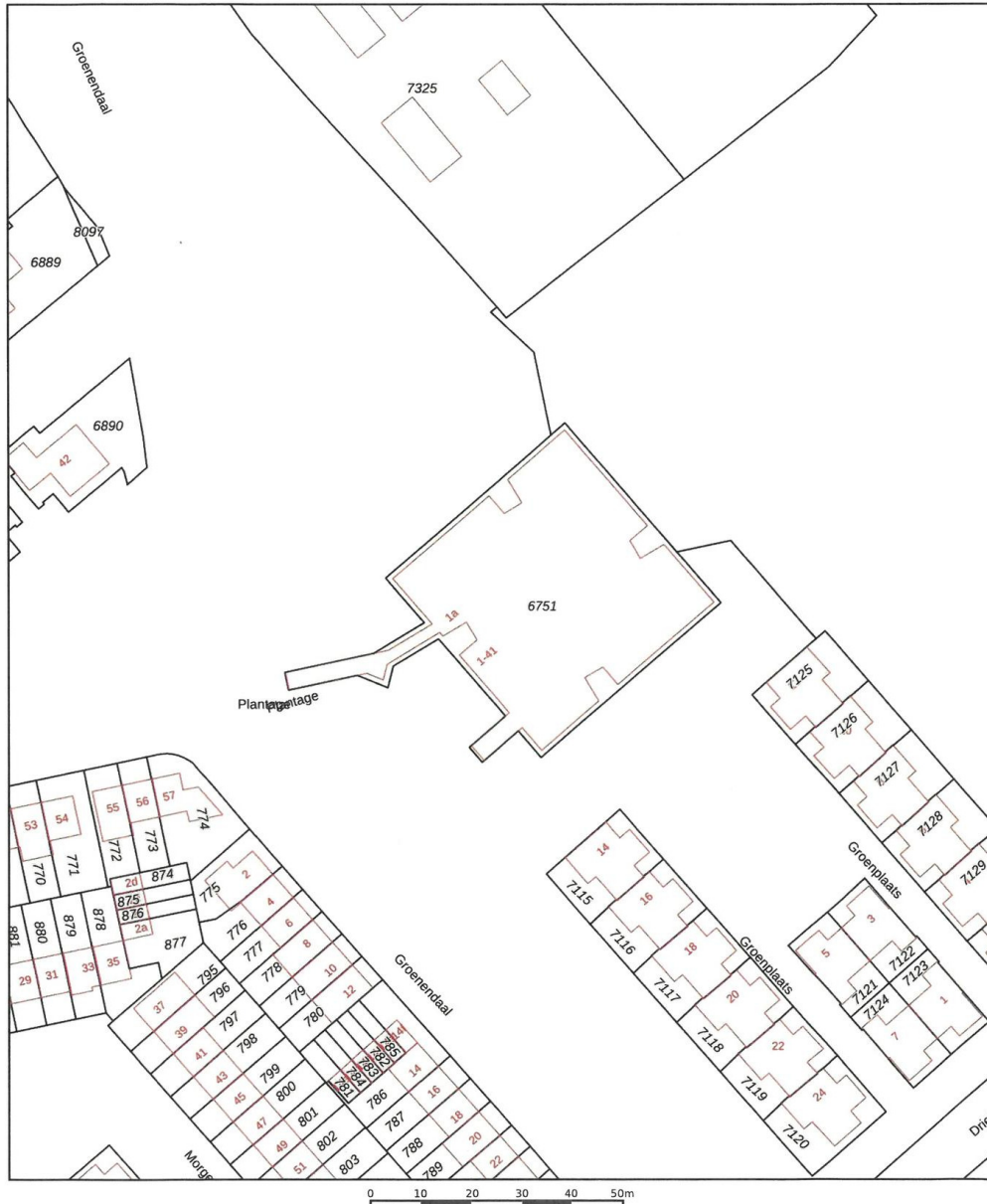



Aan de plattegronden kunnen geen rechten worden ontleend  
© Zibber [www.zibber.nl](http://www.zibber.nl)

# Plattegrond

Kadastrale kaart

Uw referentie: PLantage 4



12345	Deze kaart is noordgericht	Schaal 1: 1000	
25	Perceelnummer	Kadastrale gemeente Krimpen aan den IJssel	
	Huisnummer	Sectie C	
	Vastgestelde kadastrale grens	Perceel 6751	
	Voorlopige kadastrale grens		
	Administratieve kadastrale grens		
	Bebouwing		
<p>Voor een eensluidend uittreksel, geleverd op 13 mei 2025 De bewaarder van het kadaster en de openbare registers</p>		<p>Aan dit uittreksel kunnen geen betrouwbare maten worden ontleend. De Dienst voor het kadaster en de openbare registers behoudt zich de intellectuele eigendomsrechten voor, waaronder het auteursrecht en het databankenrecht.</p>	



**Enthousiast over deze woning?**  
**Meer informatie op onze website:**  
<http://www.svmakelaardij.nl>



**Uw persoonlijke makelaars**

**Mark Swijnenburg**

mark@svmakelaardij.nl  
[linkedin.com/in/markswijnenburg](https://www.linkedin.com/in/markswijnenburg)

**Roeland Valk**

roeland@svmakelaardij.nl  
[linkedin.com/roelandvalk](https://www.linkedin.com/roelandvalk)

**Bezoekadres (op afspraak)**

Nieuwe Tiendweg 11-a  
Krimpen a/d IJssel

Vind en volg ons: [funda.nl](https://www.funda.nl), [LinkedIn](https://www.linkedin.com), [Facebook](https://www.facebook.com) en [Twitter](https://www.twitter.com)

