

Populierenlaan 141

Krimpen aan den IJssel

[//www.svmakelaardij.nl/aanbod/populierenlaan-141-krimpen-aan-den-ijssel/...](http://www.svmakelaardij.nl/aanbod/populierenlaan-141-krimpen-aan-den-ijssel/...)

€ 650.000 k.k.



Kenmerken

Type	Eengezinswoning
Bouwjaar	1975
Woonoppervlakte	164 m²
Kamers	6
Slaapkamers	5
Perceeloppervlakte	227 m²
Inhoud	658 m³
Aanvaarding	In overleg



Omschrijving

Volop zomergeluk aan het water, uw droomhuis wacht op u!

Wakker worden met uitzicht op het water, de zon in uw achtertuin en elke dag dat ultieme vakantiegevoel... Deze verrassend ruime woning maakt het werkelijkheid! Hier woont u vrij, rustig én comfortabel, met alle ruimte voor het hele gezin.

Stap binnen in de royale living, waar licht en ruimte samenkomen. De sfeervolle houtkachel en grote schuifpui zorgen voor een warme, uitnodigende sfeer en verbinden binnen moeiteloos met buiten. En buiten... daar wacht een zonnige tuin aan het water, dé plek voor lange zomeravonden en ontspannen momenten met een prachtig vrij uitzicht. Daarnaast is de woning voorzien van maar liefst 5 slaapkamers, 2 badkamers, royale garage en parkeergelegenheid op eigen terrein, ideaal! Zo is er voor een ieder voldoende ruimte. Door de rustige kindvriendelijke ligging is deze woning perfect voor gezinnen. Centraal gelegen op 227 m² eigen grond nabij winkels, scholen, sportaccommodaties en openbaar vervoer.

U KIEST VOOR DEZE WONING OMDAT:

- * U een woning zoekt met veel binnen- en buitenruimte!
- * De royale achtertuin aan het water gelegen is!
- * Er maar liefst 5 slaapkamers en 2 badkamers aanwezig zijn!
- * De woning in een fijne rustige woonwijk gelegen is!
- * Er een riante living van ca. 55 m² aanwezig is!

Begane grond:

Omschrijving

- * Entree/hal voorzien van marmerenvloer, meterkast, zwevend toilet met fonteintje en trapopgang met kastruimte.
- * Royale living van ca. 55 m² bestaande uit een woonkamer en open keuken. De woonkamer is voorzien van marmerenvloer, sfeervolle houtkachel en schuifpui naar de zonnige achtertuin.
- * Open keuken voorzien van marmerenvloer, gasfornuis met oven, afzuigkap, vaatwasser, koelkast, vriezer en elektrische keukenboiler.
- * Garage van ca. 5.59 x 3.02 perfect voor stalling-/bergruimte of kan zelfs als kantoor-/werkruimte verbouwd worden zodat thuiswerken mogelijk is.

1e Verdieping:

- * Ruime overloop voorzien van laminaat vloer en vaste trapopgang naar de 2e verdieping.
- * Slaapkamer I van ca. 6.44 x 2.96 voorzien van laminaat vloer, entresol en dakraam.
- * Slaapkamer II van ca. 5.11 x 2.96 voorzien van laminaat vloer en openslaande deuren tot het zonnig balkon.
- * Slaapkamer III van ca. 3.01 x 2.96 voorzien van laminaat vloer.
- * Slaapkamer IV van ca. 2.96 x 2.77 voorzien van laminaat vloer.
- * Moderne badkamer van ca. 2.44 x 1.94 voorzien van inlopdouche, wastafel met meubel, 2e zwevend toilet en design radiator.

2e Verdieping:

- * Overloop voorzien van laminaat vloer, lichtkoepel, bergruimte en opstelplaats van de CV ketel.
- * Slaapkamer V van ca. 4.80 x 6.08/2.96 voorzien van laminaat vloer, douchecabine, wastafel met meubel en bergruimte.

Tuin:

- * Voortuin met parkeergelegenheid op eigen terrein en zonnige (Z/O) gelegen achtertuin voorzien van terras met buitenzonwering en houten vlonder aan het water met fantastisch vrij uitzicht!

Bijzonderheden:

- * Bootje blijft achter voor urenlang vaarplezier.
- * Geheel voorzien van dubbele beglazing, met uitzondering van de voordeur.
- * Achterzijde woonkamer + dakopbouw 2e verdieping voorzien van HR++ glas.
- * Dakbedekking van het balkon (bitumen) vervangen in ca. 2025.
- * Stukje huurgrond voorzijde woning.
- * Waterontharder van Eco Water Systems
- * Parkeergelegenheid op eigen terrein.
- * Oplevering in overleg.

Foto's



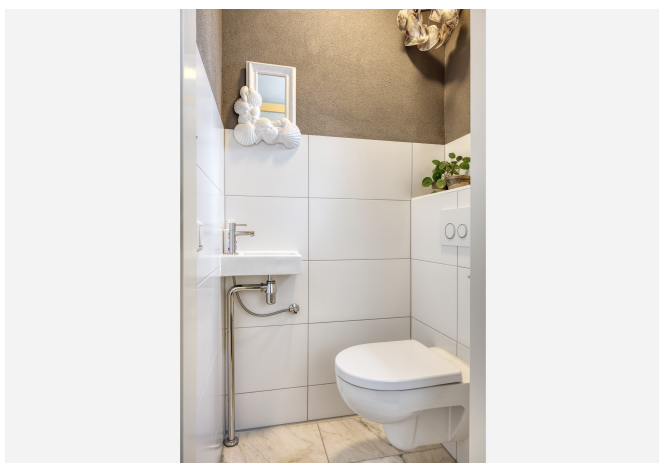
Foto's



Foto's



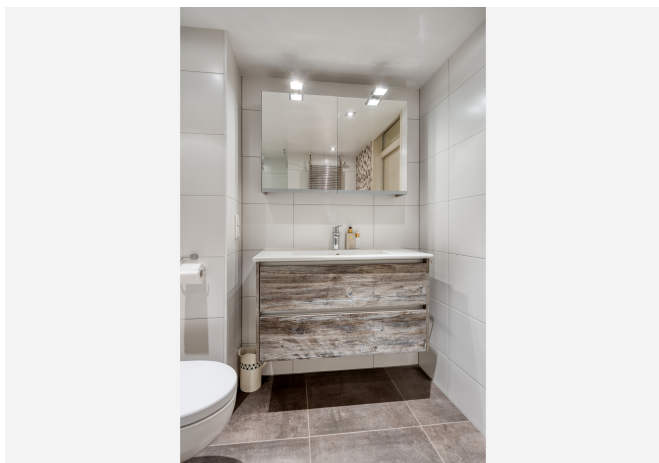
Foto's



Foto's



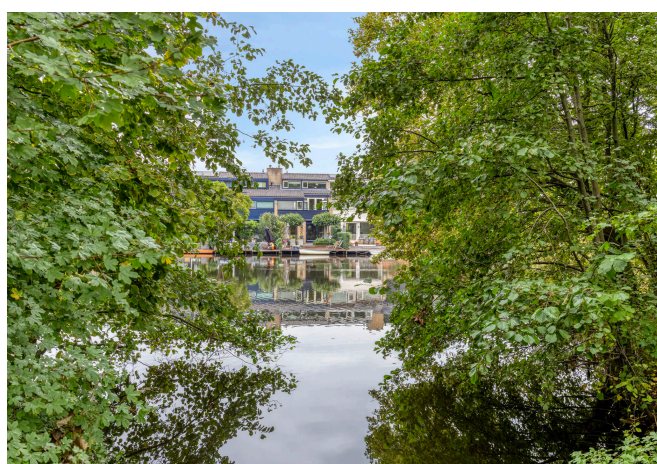
Foto's



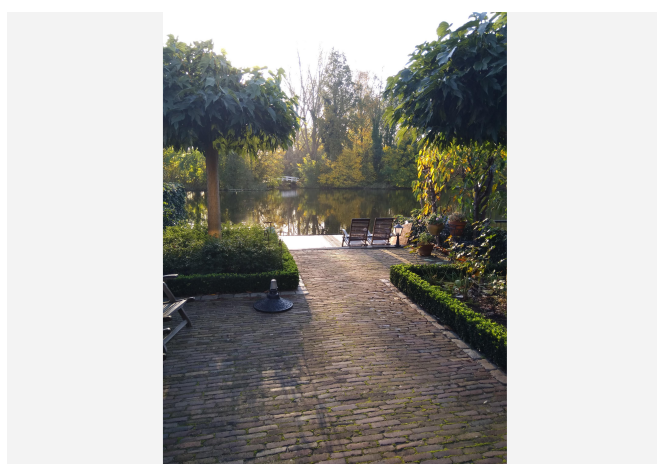
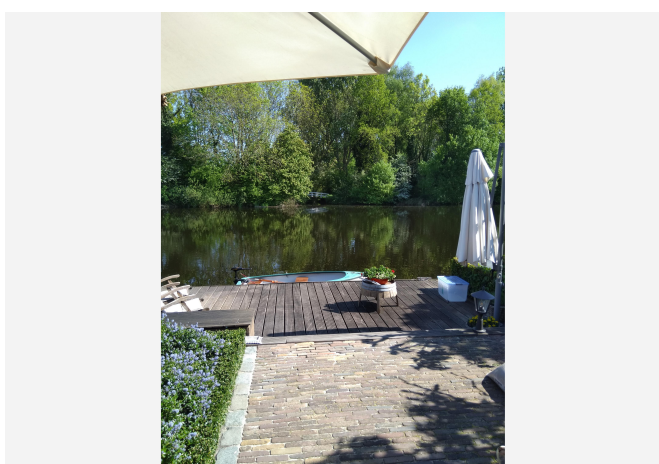
Foto's



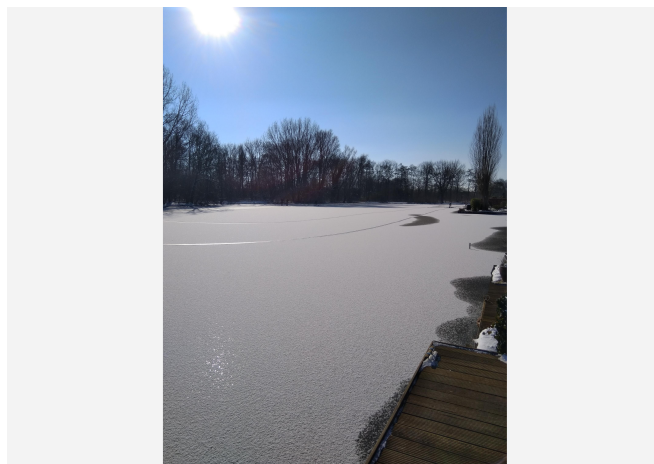
Foto's



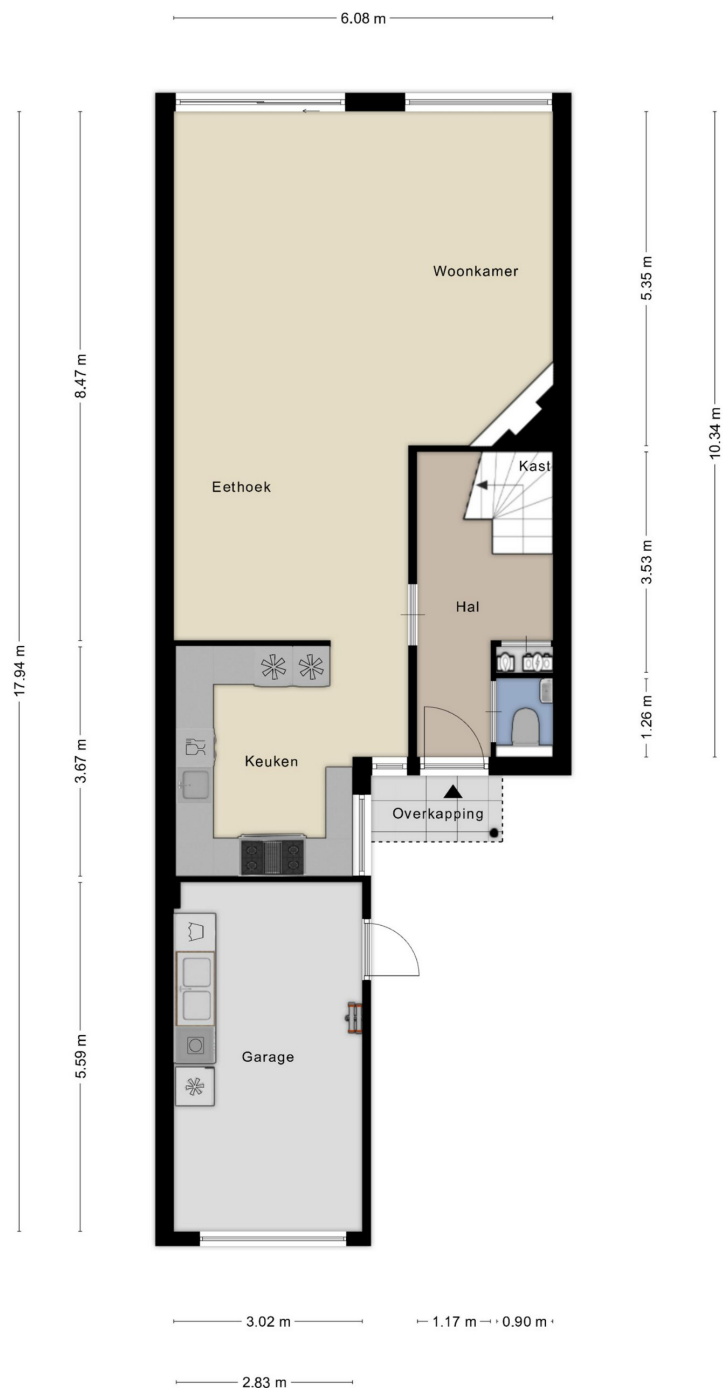
Foto's



Foto's



Plattegrond



Aan de plattegronden kunnen geen rechten worden ontleend
© Zibber www.zibber.nl

Plattegrond



Aan de plattegronden kunnen geen rechten worden ontleend
© Zibber www.zibber.nl

Plattegrond



Aan de plattegronden kunnen geen rechten worden ontleend
© Zibber www.zibber.nl

Enthousiast over deze woning?
Meer informatie op onze website:
<http://www.svmakelaardij.nl>



Uw persoonlijke makelaars

Mark Swijnenburg

mark@svmakelaardij.nl

[linkedin.com/in/markswijnenburg](https://www.linkedin.com/in/markswijnenburg)

Roeland Valk

roeland@svmakelaardij.nl

[linkedin.com/roelandvalk](https://www.linkedin.com/roelandvalk)

Bezoekadres (op afspraak)

Nieuwe Tiendweg 11-a
Krimpen a/d IJssel

Vind en volg ons: [funda.nl](https://www.funda.nl), [LinkedIn](https://www.linkedin.com), [Facebook](https://www.facebook.com) en [Twitter](https://www.twitter.com)

