

Ratelaar 27

Krimpen aan den IJssel

[//www.svmakelaardij.nl/aanbod/ratelaar-27-krimpen-aan-den-ijssel/1469](http://www.svmakelaardij.nl/aanbod/ratelaar-27-krimpen-aan-den-ijssel/1469)

€ 400.000 k.k.



Kenmerken

Type	Eengezinswoning
Bouwjaar	1966
Woonoppervlakte	127 m²
Kamers	5
Slaapkamers	4
Perceeloppervlakte	150 m²
Inhoud	449 m³
Aanvaarding	In overleg



Omschrijving

Heerlijke 5-kamer woning met zonnige tuin, de perfecte plek om uw thuis van te maken!

Deze royale gezinswoning zit vol ruimte en met kansen voor de handige klusser! De ideale basis voor handige starters of jonge gezinnen met een lichte woonkamer, 4 (5 mogelijk) slaapkamers en onderhoudsvrije kunststof kozijnen met dubbel glas. De binnenzijde kunt u volledig naar eigen smaak aanpassen zodat u hier nog vele jaren met plezier kunt wonen. De zonnige achtertuin is keurig aangelegd en voorzien van terras met zonwering en een vrijstaande stenen berging met eigen achterom. De perfecte plek om lekker te genieten met een BBQ of extra speelruimte voor kinderen. Rustig gelegen in groene kindvriendelijke woonwijk op 150 m² eigen grond op korte afstand van winkels, scholen, sportvoorzieningen, openbaar vervoer en de polder. Kom kijken en laat u inspireren!

U KIEST VOOR DEZE WONING, OMDAT:

- * U op zoek bent naar een royale gezinswoning!
- * De diepe achtertuin heerlijk zonnig gelegen is!
- * U het volledig naar eigen stijl kunt renoveren!
- * Het gelegen is in een gewilde kindvriendelijke woonwijk!

Begane grond:

- * Entree, hal voorzien van grindvloer, garderobe, meterkast, trapopgang en geheel betegeld toilet met fonteintje.
- * Royale living van ca. 40 m² bestaande uit een woonkamer en halfopen keuken. De woonkamer is voorzien van grindvloer, trapkast en erker.

Omschrijving

* Halfopen keuken voorzien van grindvloer en rechte opstelling met inbouwapparatuur, opstelplaats boiler en deur naar de zonnige achtertuin.

1e Verdieping:

- * Ruime overloop met toegang tot de 3 slaapkamers, badkamer en trapopgang naar de tweede verdieping.
- * Slaapkamer I van ca. 4.18 x 3.59 gelegen aan de voorzijde voorzien van vaste kasten en aansluiting voor de wasmachine.
- * Slaapkamer II van ca. 4.18 x 3.59 gelegen aan de achterzijde voorzien van vaste kast.
- * Slaapkamer III van ca. 2.91 x 2.23 gelegen aan de achterzijde.
- * Volledig betegelde badkamer van ca. 2.43 x 2.23 voorzien van douchecabine, wastafel met meubel en 2e zwevend toilet.

2e Verdieping:

- * Voorzolder voorzien van dakraam, opstelplaats van de CV-ketel en bergruimte.
- * Slaapkamer IV van ca. 5.89/4.53 voorzien van dakraam en bergruimte. Deze kamer kan eenvoudig gesplitst worden in 2 slaapkamers zodat er een 5e slaapkamer ontstaat.

Tuin:

- * Nette voortuin en keurig aangelegde zonnige (Z/O) gelegen achtertuin voorzien van terras met zonnescherm, vrijstaande stenen berging en eigen achterom.

Bijzonderheden:

- * Bouwkundig rapport ter inzage.
- * Onderhoudsvrije kunststof kozijnen met dubbel glas.
- * Vaste notaris Rijnvis te Krimpen aan den IJssel.
- * Oplevering in overleg.

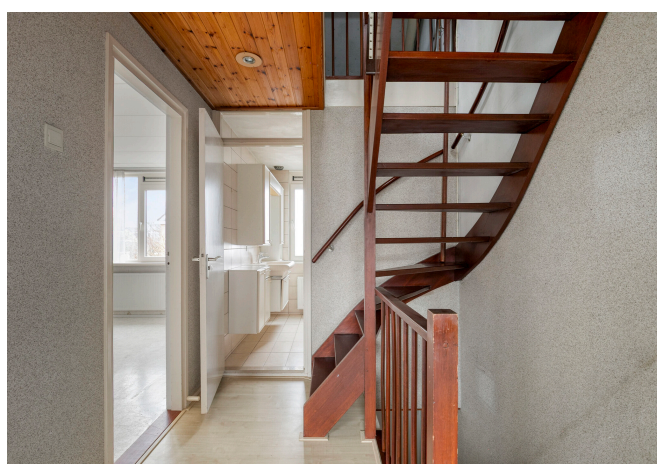
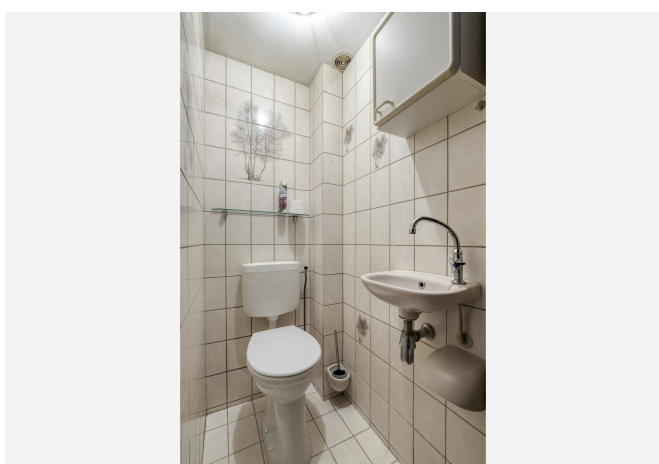
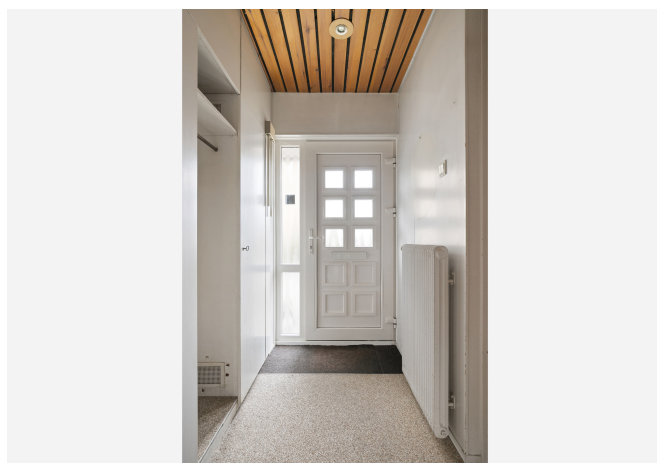
Foto's



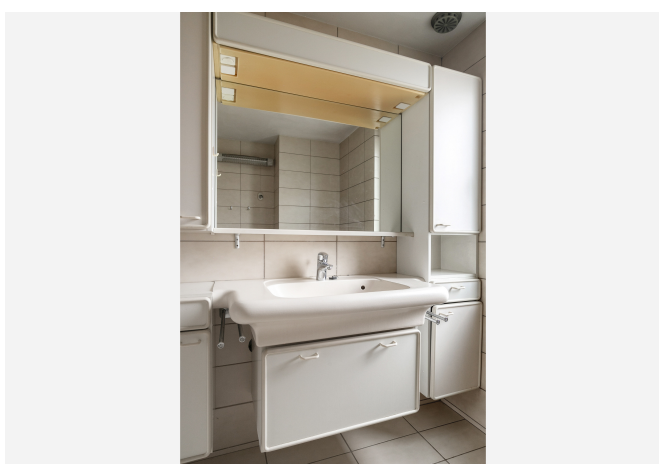
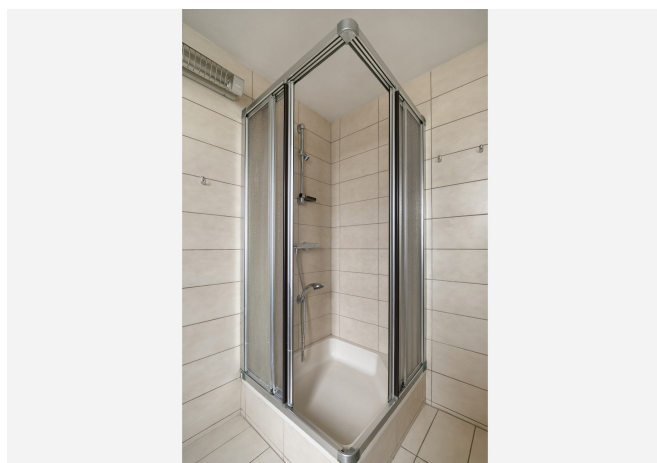
Foto's



Foto's



Foto's



Foto's



Foto's



Foto's



Foto's



Plattegrond



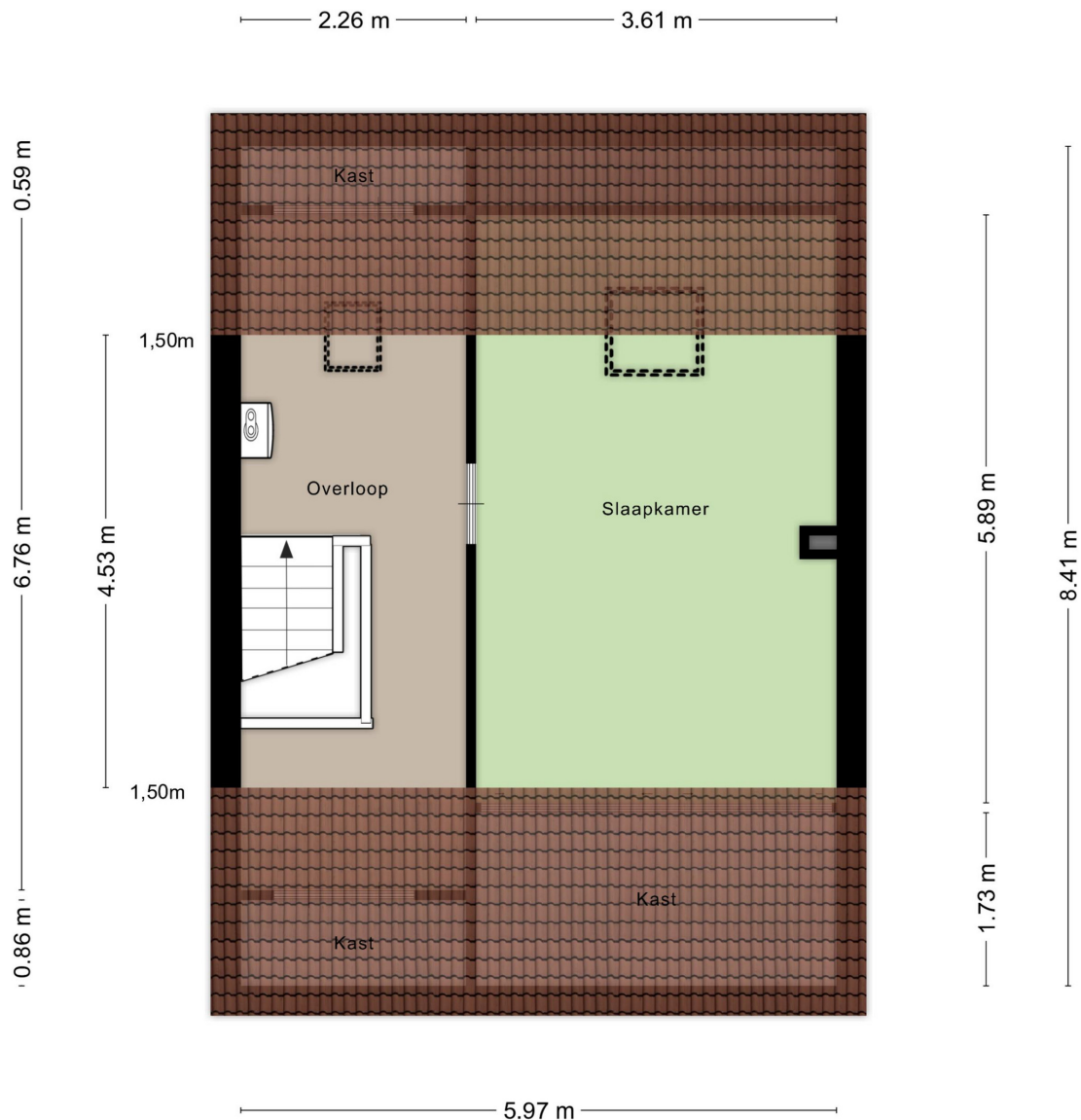
Aan de plattegronden kunnen geen rechten worden ontleend
© Zibber www.zibber.nl

Plattegrond



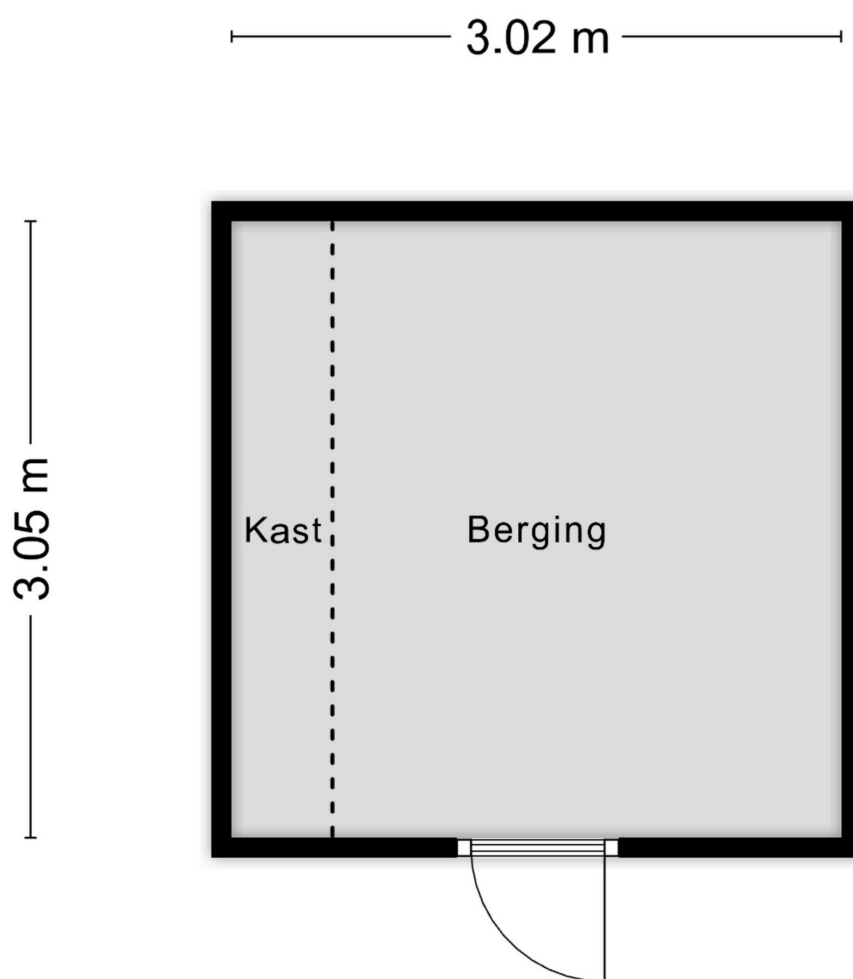
Aan de plattegronden kunnen geen rechten worden ontleend
© Zibber www.zibber.nl

Plattegrond



Aan de plattegronden kunnen geen rechten worden ontleend
© Zibber www.zibber.nl

Plattegrond



Aan de plattegronden kunnen geen rechten worden ontleend
© Zibber www.zibber.nl


Plattegrond

Kadastrale kaart

Uw referentie: Ratelaar 27



0 5 10 15 20 25m

<p>12345 25</p> <p>Deze kaart is noordgericht</p> <p>Perceelnummer</p> <p>Huisnummer</p> <p>Vastgestelde kadastrale grens</p> <p>Voorlopige kadastrale grens</p> <p>Administratieve kadastrale grens</p> <p>Bebouwing</p>	<p>Schaal 1: 500</p> <p>Kadastrale gemeente Krimpen aan den IJssel</p> <p>Sectie C</p> <p>Perceel 1742</p>	
---	--	---

Voor een eensluidend uittreksel, geleverd op 13 januari 2026
De bewaarder van het kadaster en de openbare registers

Aan dit uittreksel kunnen geen betrouwbare maten worden ontleend.
De Dienst voor het kadaster en de openbare registers behoudt zich de intellectuele
eigendomsrechten voor, waaronder het auteursrecht en het databankenrecht.

Enthousiast over deze woning?
Meer informatie op onze website:
<http://www.svmakelaardij.nl>



Uw persoonlijke makelaars

Mark Swijnenburg

mark@svmakelaardij.nl

[linkedin.com/in/markswijnenburg](https://www.linkedin.com/in/markswijnenburg)

Roeland Valk

roeland@svmakelaardij.nl

[linkedin.com/roelandvalk](https://www.linkedin.com/roelandvalk)

Bezoekadres (op afspraak)

Nieuwe Tiendweg 11-a
Krimpen a/d IJssel

Vind en volg ons: [funda.nl](https://www.funda.nl), [LinkedIn](https://www.linkedin.com), [Facebook](https://www.facebook.com) en [Twitter](https://www.twitter.com)

