

Rondo 50

Krimpen aan den IJssel

[//www.svmakelaardij.nl/aanbod/rondo-50-krimpen-aan-den-ijssel/1517](http://www.svmakelaardij.nl/aanbod/rondo-50-krimpen-aan-den-ijssel/1517)

€ 585.000 k.k.



Kenmerken

Type	Eengezinswoning
Bouwjaar	1970
Woonoppervlakte	149 m²
Kamers	6
Slaapkamers	5
Perceeloppervlakte	325 m²
Inhoud	610 m³
Aanvaarding	In overleg



Omschrijving

Groen, ruim en heerlijk rustig wonen in deze royale geschakelde 2/1-kap woning met garage en riante tuin!

Achter de voordeur van deze geschakelde woning schuilt verrassend veel ruimte met 5 slaapkamers, een living van ca. 53 m², royale garage, eigen oprit en een extra dakterras. Een huis waar iedereen zijn eigen plek kan vinden! Tevens is er een moderne badkamer en biedt de woning volop kansen om uw eigen stijl en wensen te realiseren. Buiten wacht een riante zonnige groene achtertuin, een fijne plek om te ontspannen, te tuinieren of gewoon van het buitenleven te genieten. Met verduurzaming is al een mooie start gemaakt met 14 zonnepanelen wat zorgt voor lagere stookkosten. Gelegen in een rustige woonwijk op 325 m² eigen grond op korte afstand van recreatiegebied "Zwaneneiland" nabij scholen, winkels, sportaccommodaties, openbaar vervoer en op loopafstand van winkelcentrum "De Olm" en "De Korf".

Kortom: een heerlijke plek met volop privacy waar ruimte, groen en woongenot mooi samenkomen!

U Kiest voor deze woning, omdat:

- * De living ruim 53 m² is en voorzien van een gezellige open haard!
- * Er 5 slaapkamers zijn en een moderne badkamer!
- * U de luxe heeft van een oprit en extra grote garage met toegang tot de achtertuin!
- * Er naast de riante achtertuin op het Zuiden ook een ruim dakterras is!
- * De woning en de achtertuin volop privacy bieden!

Begane grond:

- * Overdekte entree, hal voorzien van plavuizen vloer, meterkast en licht betegeld toilet met fonteintje.

Omschrijving

- * Royale living van ca. 53 m² bestaande uit een woonkamer en halfopen keuken. De woonkamer is voorzien van parketvloer, sfeervolle open haard en deur naar de zonnige achtertuin.
- * Halfopen keuken voorzien van gaskookplaat, afzuigkap, oven, combi-oven/magnetron, koelkast en vaatwasser. Een deel van de apparatuur (A merken) in de keuken is recentelijk vernieuwd.
- * Extra grote inpandige garage voorzien van keukenblok en loopdeur naar de achtertuin.

1e Verdieping:

- * Overloop voorzien van vaste trapopgang naar de 2e verdieping.
- * Slaapkamer I van ca. 4.90/3.84 x 3.72 gelegen aan de achterzijde.
- * Slaapkamer II van ca. 3.51 x 2.95 gelegen aan de achterzijde.
- * Slaapkamer III van ca. 3.50 x 2.26 gelegen aan de voorzijde.
- * Moderne badkamer van ca. 3.70 x 2.26 voorzien van ligbad, separate douchecabine, 2e zwevend toilet, dubbele wastafel met meubel, designradiator, vloerverwarming en aansluiting voor de wasmachine/droger. Vanuit de badkamer is er een deur naar het terras.

2e Verdieping:

- * Overloop voorzien van ruime voorzolder met bergruimte en opstelplaats van de CV ketel.
- * Slaapkamer IV van ca. 4.58 x 3.68 voorzien van bergruimte, deze kamer is recent geïsoleerd.
- * Slaapkamer V van ca. 3.55 x 2.57 voorzien van dakraam en bergruimte.

Tuin:

- * Voortuin met eigen oprit en toegang tot de extra grote garage.
- * Riante zonnige (Z) achtertuin voorzien van terras met buitenzonwering (afstandsbediening) en beplanting, een fijne plek om te ontspannen, te tuinieren of gewoon van het buitenleven te genieten!

Bijzonderheden:

- * Bouwkundig rapport ter inzage aanwezig.
- * 14 zonnepanelen en isolatie kruipruimte.
- * Oplevering in overleg.

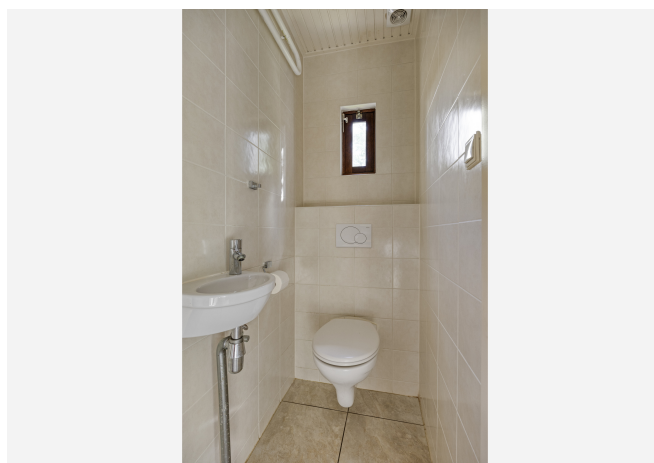
Foto's



Foto's



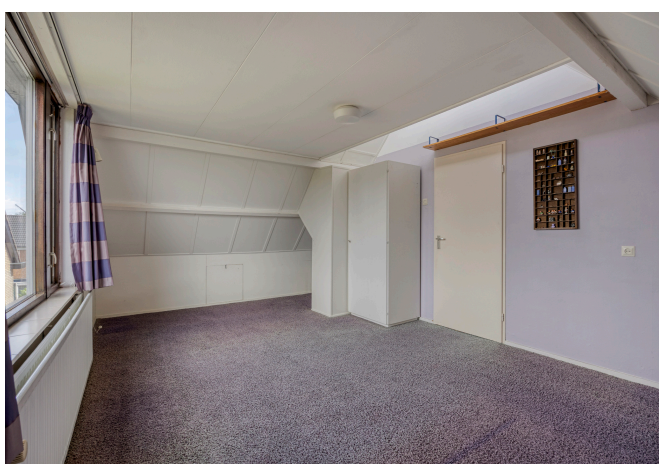
Foto's



Foto's



Foto's



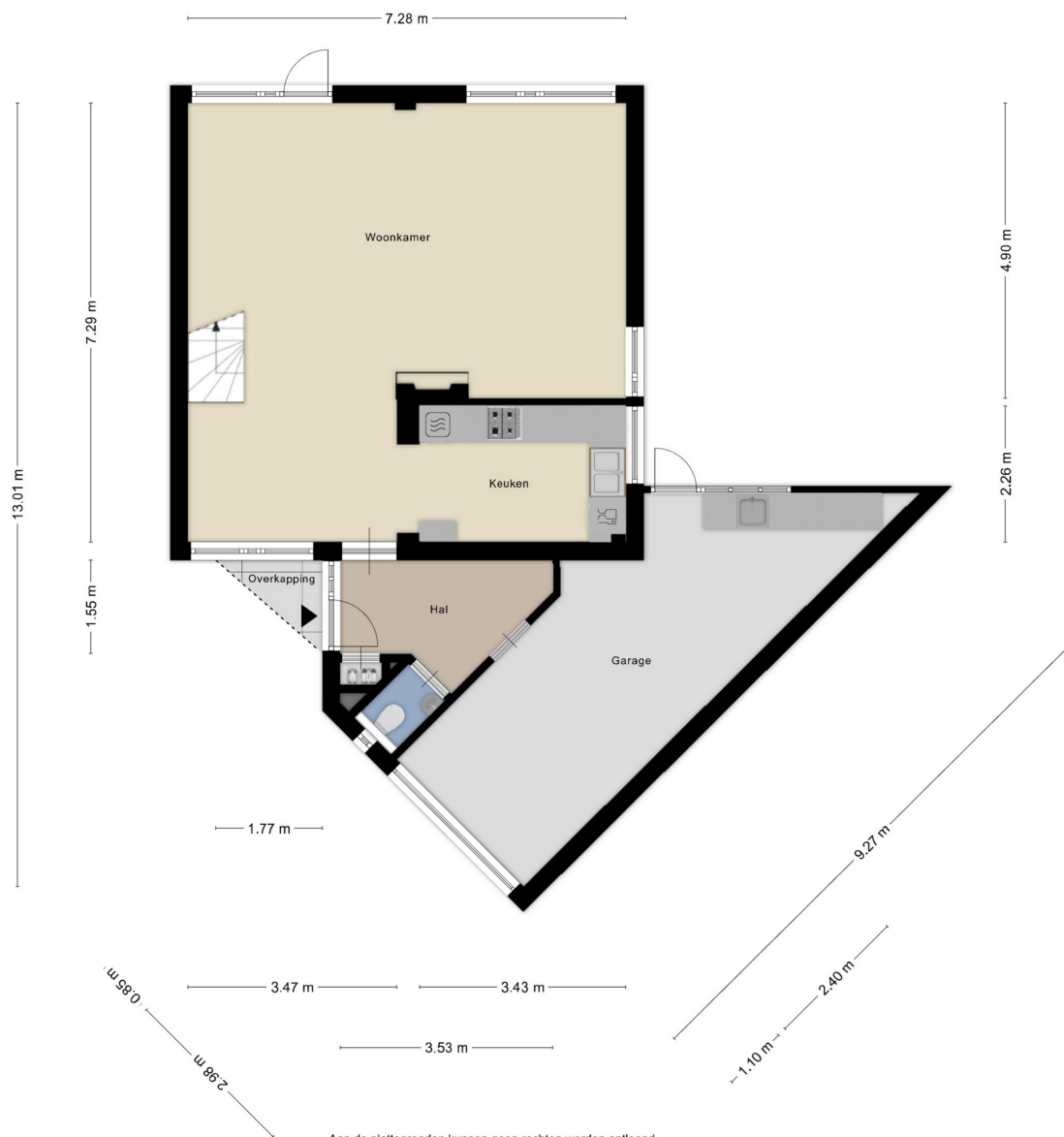
Foto's



Foto's



Plattegrond



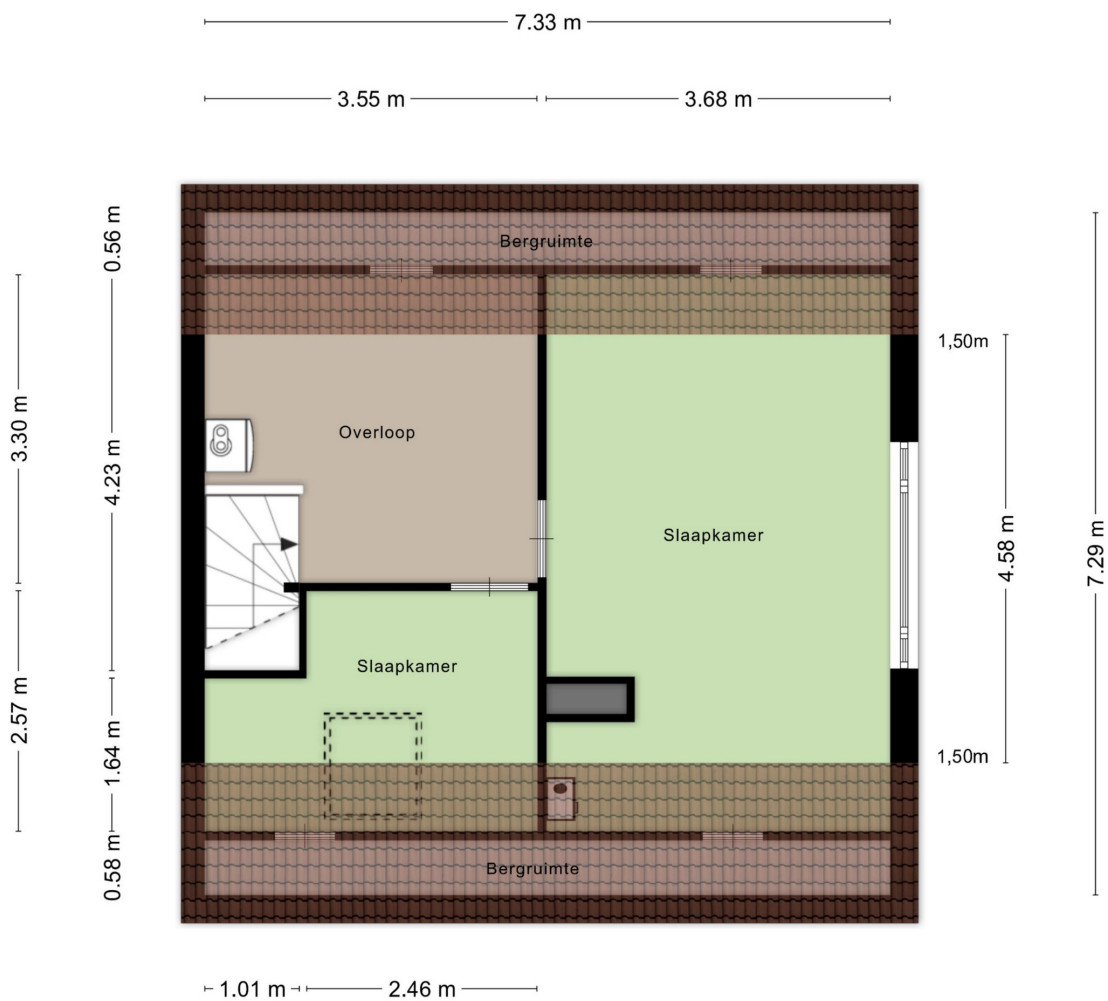
Aan de plattegronden kunnen geen rechten worden ontleend
© Zibber www.zibber.nl

Plattegrond



Aan de plattegronden kunnen geen rechten worden ontleend
© Zibber www.zibber.nl

Plattegrond

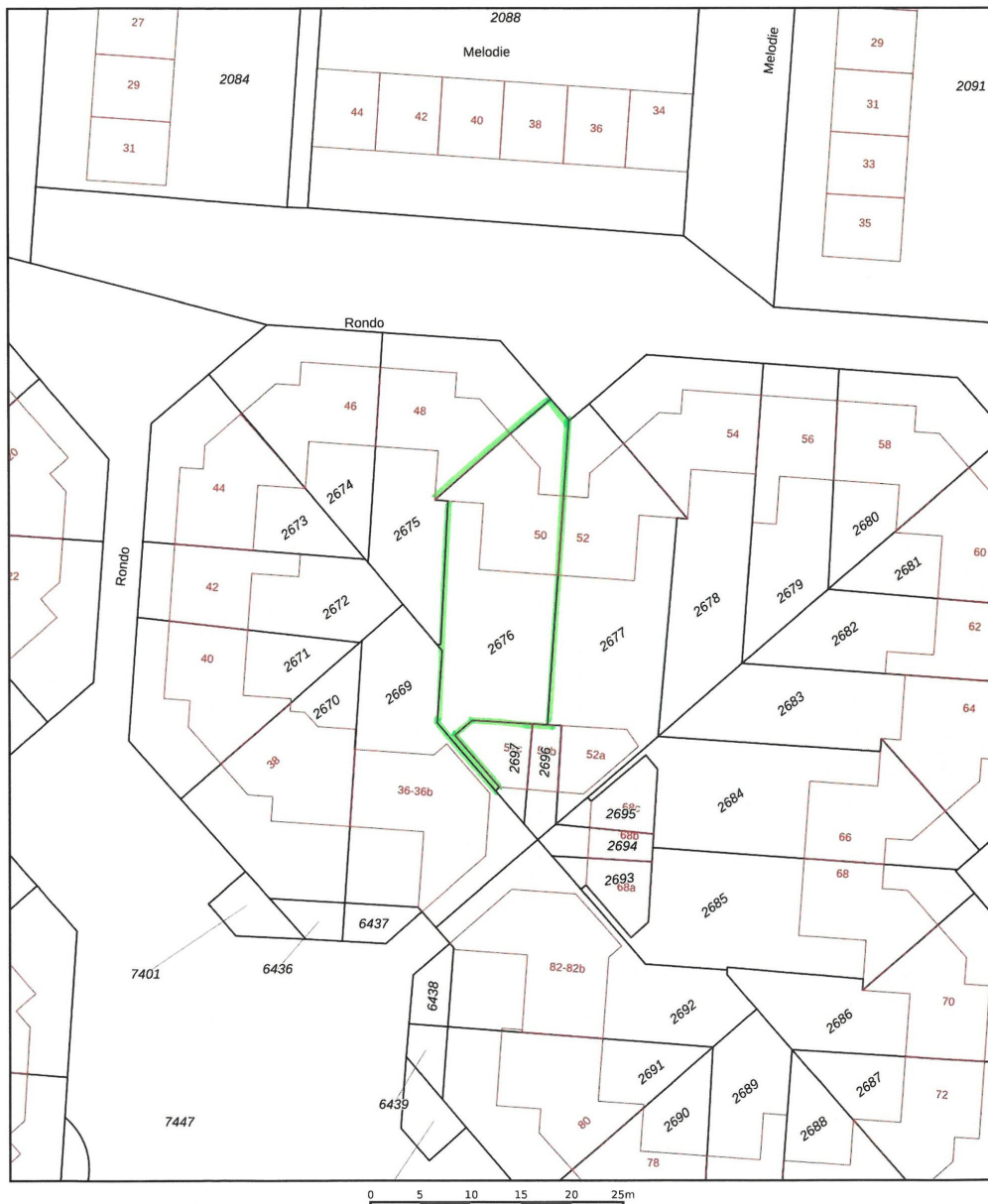



Aan de plattegronden kunnen geen rechten worden ontleend
© Zibber www.zibber.nl

Plattegrond

Kadastrale kaart

Uw referentie: Rondo 50



<p>12345 25</p> <p>Deze kaart is noordgericht</p> <p>Perceelnummer</p> <p>Huisnummer</p> <p>Vastgestelde kadastrale grens</p> <p>Voorlopige kadastrale grens</p> <p>Administratieve kadastrale grens</p> <p>Bebouwing</p> <p>Voor een eensluidend uittreksel, geleverd op 26 januari 2026 De bewaarder van het kadaster en de openbare registers</p>	<p>Schaal 1: 500</p> <p>Kadastrale gemeente Krimpen aan den IJssel</p> <p>Sectie C</p> <p>Perceel 2676</p> <p>Aan dit uittreksel kunnen geen betrouwbare maten worden ontleend. De Dienst voor het kadaster en de openbare registers behoudt zich de intellectuele eigendomsrechten voor, waaronder het auteursrecht en het databankenrecht.</p>	
--	--	---

Enthousiast over deze woning?
Meer informatie op onze website:
<http://www.svmakelaardij.nl>



Uw persoonlijke makelaars

Mark Swijnenburg

mark@svmakelaardij.nl
[linkedin.com/in/markswijnenburg](https://www.linkedin.com/in/markswijnenburg)

Roeland Valk

roeland@svmakelaardij.nl
[linkedin.com/roelandvalk](https://www.linkedin.com/roelandvalk)

Bezoekadres (op afspraak)

Nieuwe Tiendweg 11-a
Krimpen a/d IJssel

Vind en volg ons: [funda.nl](https://www.funda.nl), [LinkedIn](https://www.linkedin.com), [Facebook](https://www.facebook.com) en [Twitter](https://www.twitter.com)

