

# Schoolstraat 26m

## Krimpen aan de Lek

[//www.svmakelaardij.nl/aanbod/schoolstraat-26m-krimpen-aan-de-lek/1487](http://www.svmakelaardij.nl/aanbod/schoolstraat-26m-krimpen-aan-de-lek/1487)

**€ 450.000 k.k.**



## Kenmerken

Type	<b>Eengezinswoning</b>
Bouwjaar	<b>1930</b>
Woonoppervlakte	<b>116 m<sup>2</sup></b>
Kamers	<b>4</b>
Slaapkamers	<b>3</b>
Perceeloppervlakte	<b>156 m<sup>2</sup></b>
Inhoud	<b>410 m<sup>3</sup></b>
Aanvaarding	<b>In overleg</b>



## Omschrijving

Unieke schoolwoning met een prachtige mix van historie, luxe en een heerlijk zonnige tuin!

Deze royale woning gelegen in een voormalig schoolgebouw is omgetoverd tot een stijlvol en instapklaar woonhuis met karakter en luxe afwerking! Authentieke elementen zijn hier prachtig behouden gebleven zoals de indrukwekkende hoge plafonds met grote raampartijen en de originele hal, terwijl binnen alles strak en modern is afgewerkt. Zo heeft u nog de herinneringen aan het verleden, terwijl het interieur helemaal van nu is! Zo is er een royale living met een moderne luxe woonkeuken en op de verdieping zijn er 3 slaapkamers, volop ruimte voor wonen, werken en ontspannen. Tevens is er een moderne badkamer en toilet en alle comfort met volledige isolatie, HR++ glas en vloerverwarming. De zonnig gelegen achtertuin is een heerlijke plek kunt zitten en ontspannen of tuinieren. Gelegen in een rustige woonwijk op korte afstand van het centrum met winkels, sportvoorzieningen, openbaar vervoer, recreatie en diverse uitvalswegen naar de polder en grote steden zoals Rotterdam en Gouda. Kortom: een bijzondere woning op een heerlijke plek, perfect voor wie op zoek is naar een stijlvolle en unieke plek om thuis te komen!

Durft u weer terug naar school te gaan? Kom snel kijken voor een unieke indruk van deze woning!

### **Begane grond** school:

\* Gezamenlijke afgesloten entree, hier voelt u nog de unieke sfeer van vroeger met de garderobes en prachtige hal met authentieke details wat een binnenkomst!

\* Inpandige berging met brievenbussen en entree naar de eigen voordeur van de woning.

### **Begane grond** woning:

# Omschrijving

- \* Entree, hal voorzien van videofoon, garderobe, trapopgang en modern zwevend toilet met fonteintje.
- \* Royale lichte living van ca. 48 m<sup>2</sup> bestaand uit een woonkamer en open keuken voorzien van PVC vloer, prachtige hoge plafonds en grote raampartijen. Hier is het absolute WOW effect als je binnen komt! De woonkamer is voorzien van openslaande deuren naar de zonnige achtertuin, een heerlijke verlenging van de woonruimte op de zonnige dagen!
- \* Luxe moderne keuken voorzien van kookplaat met geïntegreerde afzuigkap, combi-oven/magnetron, Quooker, vaatwasser en koelkast. Door de open indeling kunt u tijdens het koken makkelijk genieten van bezoek of familie in de living.
- \* Inpandige berging ideaal als provisieruimte of opslag.
- \* De begane grond is voorzien van vloerverwarming.

## 1e Verdieping:

- \* Lichte overloop voorzien van PVC vloer en toegang tot de 3 slaapkamers, badkamer en berging.
- \* Slaapkamer I van ca. 4.42 x 4.03/2.27 gelegen aan de achterzijde voorzien van dakkapel, PVC vloer en prachtige houten dakspanten.
- \* Slaapkamer II van ca. 4.03 x 3.54 gelegen aan de voorzijde voorzien van PVC vloer en prachtige houten dakspanten.
- \* Slaapkamer III van ca. 3.92/2.27 x 3.30 gelegen aan de achterzijde voorzien van dakkapel, PVC vloer, vaste kast en prachtige houten dakspanten.
- \* Moderne badkamer van ca. 2.91 x 1.82 voorzien van douchecabine, wastafel met meubel en 2e zwevend toilet.
- \* Praktische berging voorzien van aansluiting voor de wasmachine/droger en opstelling van de CV ketel.

## Tuin:

- \* Keurig aangelegde zonnige (Z/O) achtertuin voorzien van terras met zonwering, vrijstaande houten berging en eigen achterom. Hier geniet u van een heerlijke middag- en avondzon, de perfecte plek voor ontspanning, BBQ-en of tuinieren.

Vereniging Schoolstraat / Prinses Ireneschool:

- \* De woning maakt deel uit van de Vereniging Schoolstraat / Prinses Ireneschool, Kamer van Koophandel 70238855.
- \* Actieve Vereniging, bijdrage ca. € 50,- per maand.

## Bijzonderheden:

- \* Authentiek schoolgebouw uit 1930, volledig gerenoveerd in 2016.
- \* Volledig geïsoleerd, HR++ glas en vloerverwarming.
- \* Professioneel buitenschilderwerk voorzijde 2025.
- \* Onverdeeld aandeel in diverse mandelige percelen.
- \* Oplevering in overleg.

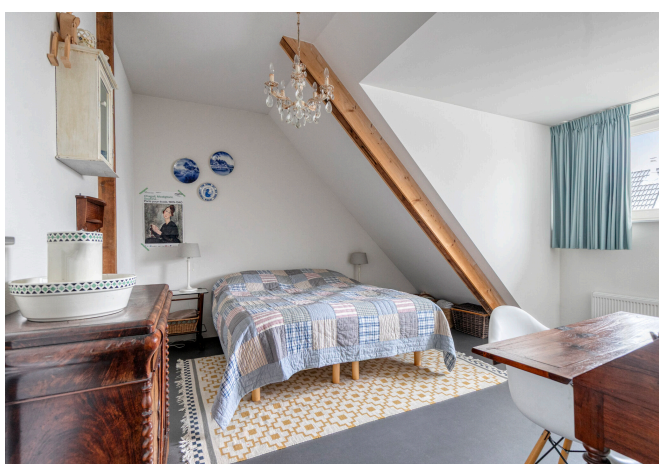
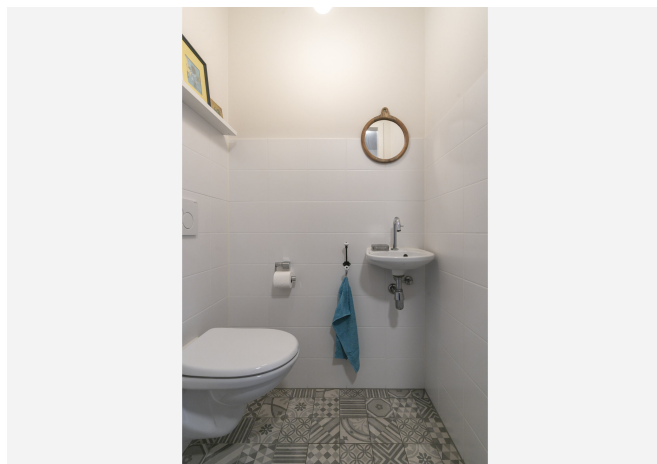
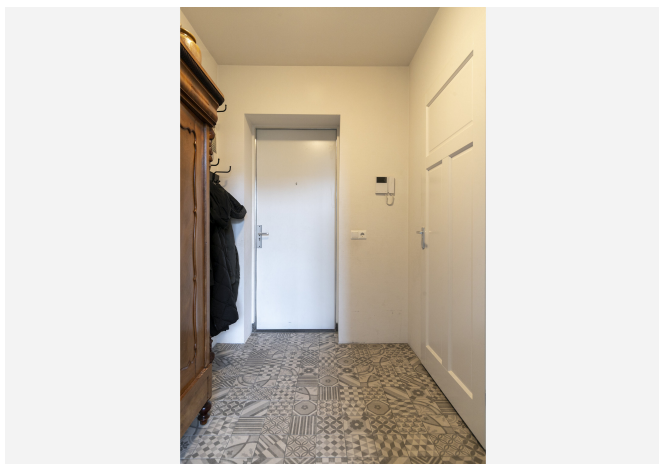
# Foto's



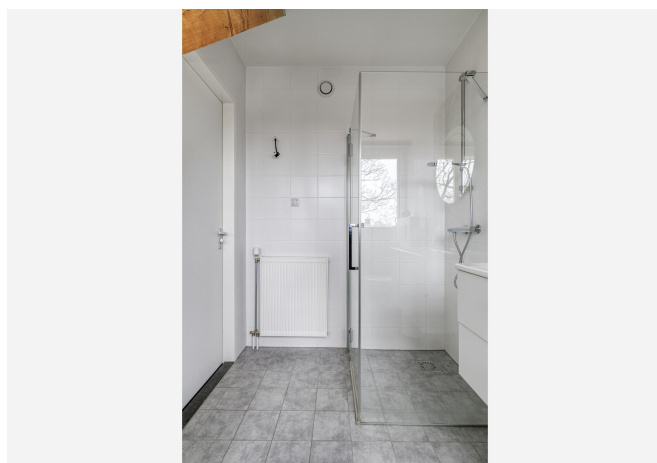
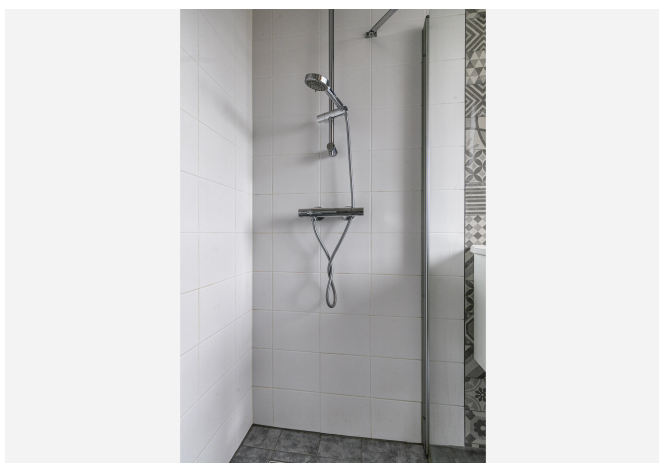
# Foto's



# Foto's



# Foto's



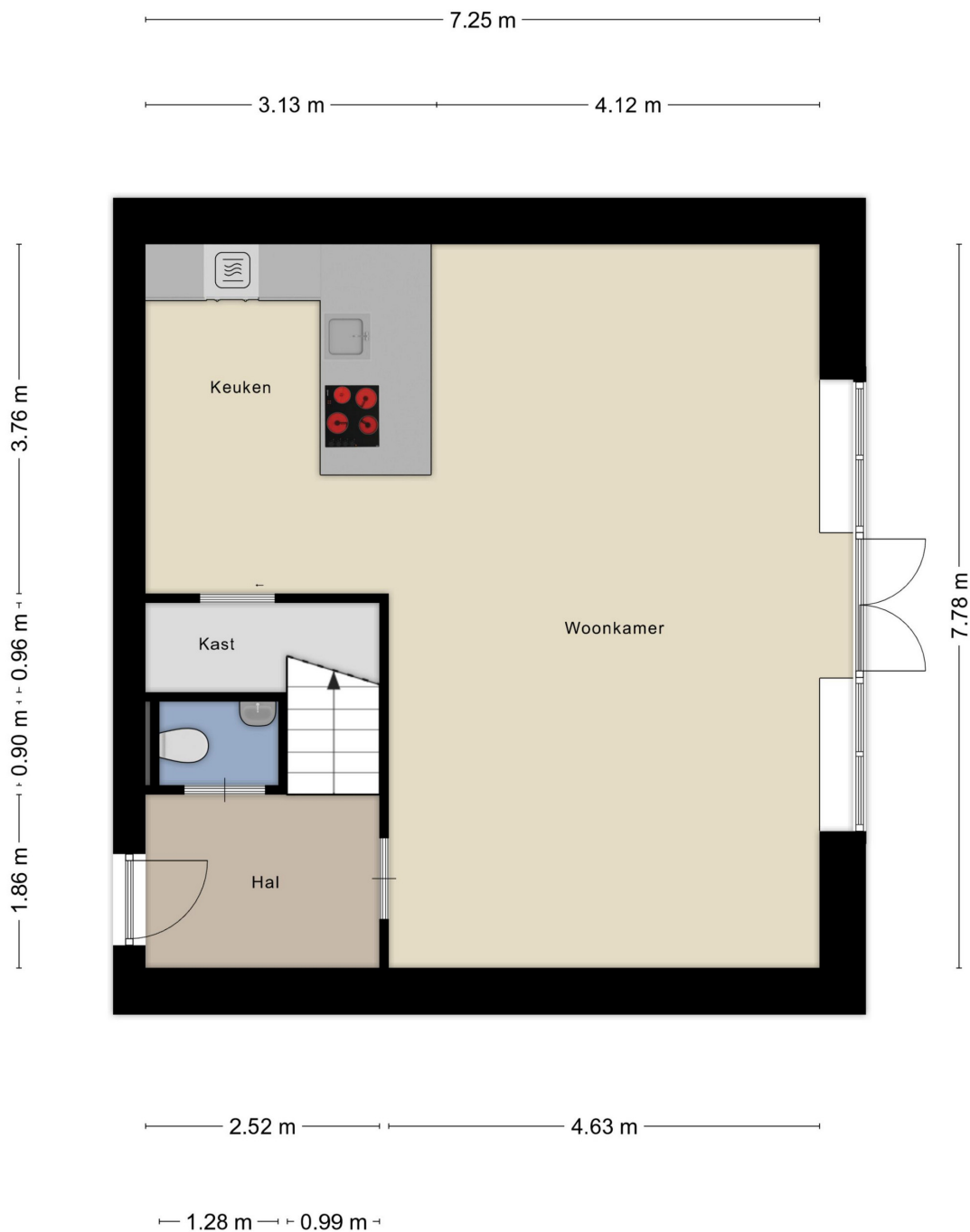
# Foto's



# Foto's



# Plattegrond



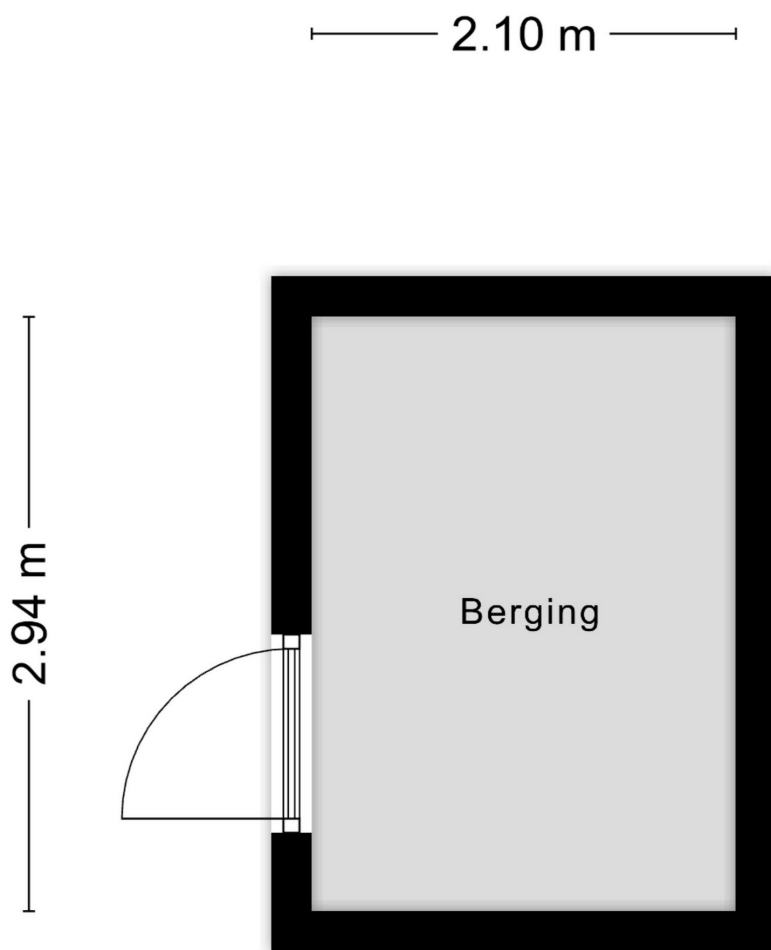
Aan de plattegronden kunnen geen rechten worden ontleend  
© Zibber [www.zibber.nl](http://www.zibber.nl)

# Plattegrond



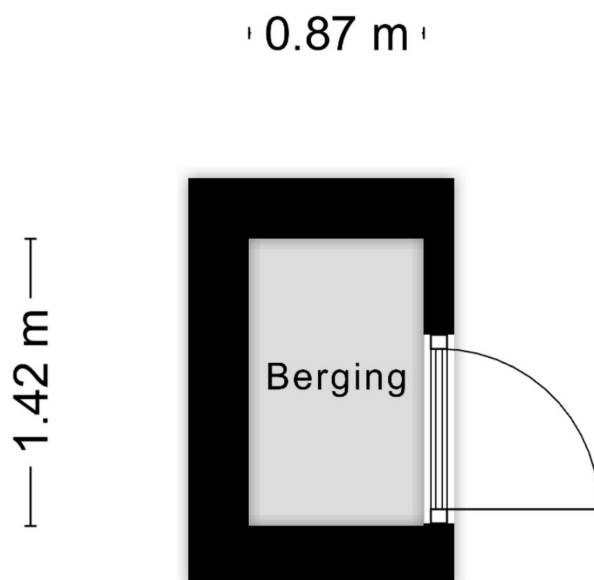
Aan de plattegronden kunnen geen rechten worden ontleend  
© Zibber www.zibber.nl

# Plattegrond



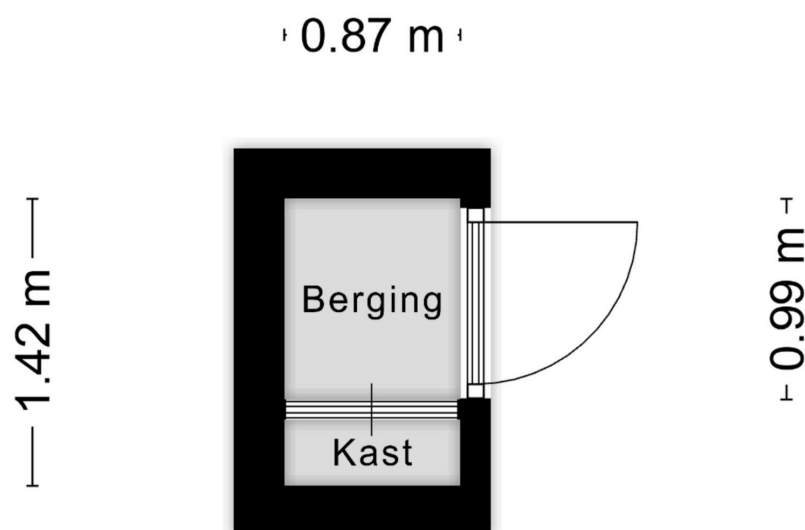
Aan de plattegronden kunnen geen rechten worden ontleend  
© Zibber [www.zibber.nl](http://www.zibber.nl)

# Plattegrond



Aan de plattegronden kunnen geen rechten worden ontleend  
© Zibber [www.zibber.nl](http://www.zibber.nl)

# Plattegrond




Aan de plattegronden kunnen geen rechten worden ontleend  
© Zibber [www.zibber.nl](http://www.zibber.nl)

# Plattegrond

Kadastrale kaart

Uw referentie: Schoolstraat 26M



<p>12345 25</p> <p>Deze kaart is noordgericht</p> <p>Perceelnummer</p> <p>Huisnummer</p> <p>Vastgestelde kadastrale grens</p> <p>Voorlopige kadastrale grens</p> <p>Administratieve kadastrale grens</p> <p>Bebouwing</p> <p>Voor een eensluidend uittreksel, geleverd op 24 december 2025. De bewaarder van het kadaster en de openbare registers</p>	<p>Schaal 1: 500</p> <p>Kadastrale gemeente Krimpen aan de Lek</p> <p>Sectie A</p> <p>Perceel 9877</p> <p>Aan dit uittreksel kunnen geen betrouwbare maten worden ontleend. De Dienst voor het kadaster en de openbare registers behoudt zich de intellectuele eigendomsrechten voor, waaronder het auteursrecht en het databankenrecht.</p>	
--	--	---

**Enthousiast over deze woning?**  
**Meer informatie op onze website:**  
<http://www.svmakelaardij.nl>



**Uw persoonlijke makelaars**

**Mark Swijnenburg**

mark@svmakelaardij.nl  
[linkedin.com/in/markswijnenburg](https://www.linkedin.com/in/markswijnenburg)

**Roeland Valk**

roeland@svmakelaardij.nl  
[linkedin.com/roelandvalk](https://www.linkedin.com/roelandvalk)

**Bezoekadres (op afspraak)**

Nieuwe Tiendweg 11-a  
Krimpen a/d IJssel

Vind en volg ons: [funda.nl](https://www.funda.nl), [LinkedIn](https://www.linkedin.com), [Facebook](https://www.facebook.com) en [Twitter](https://www.twitter.com)

