

Tuinstraat 43

Krimpen aan de Lek

[//www.svmakelaardij.nl/aanbod/tuinstraat-43-krimpen-aan-de-lek/1518](http://www.svmakelaardij.nl/aanbod/tuinstraat-43-krimpen-aan-de-lek/1518)

€ 545.000 k.k.



Kenmerken

Type	Eengezinswoning
Bouwjaar	1998
Woonoppervlakte	118 m²
Kamers	4
Slaapkamers	3
Perceeloppervlakte	243 m²
Inhoud	443 m³
Aanvaarding	In overleg



Omschrijving

Wakker worden met prachtig uitzicht over het polderlandschap? Deze fraaie hoekwoning ligt niet alleen op een fijne plek, maar heeft ook van binnen veel pluspunten! Zo zijn er maar liefst 3 ruime slaapkamers, is de badkamer recent vernieuwd en is er een heerlijke diepe tuin met gezellige overkapping en prachtig vrij uitzicht. Hier geniet u van alle rust en vrijheid van de polder! Daarnaast is het van alle comfort voorzien met vloerverwarming, warmtepomp, zonnepanelen en ook volledig geïsoleerd. Zo hoeft u zich voorlopig geen zorgen te maken over verduurzaming, ideaal! De woning is gelegen in een rustige en kindvriendelijke woonwijk met scholen, winkels, sportvoorzieningen en openbaar vervoer op korte afstand. Een kans die u niet mag missen, kom snel kijken!

U KIEST VOOR DEZE WONING, OMDAT:

- * U op zoek bent naar een royale hoekwoning!
- * De ruime achtertuin met overkapping uitzicht heeft op het polderlandschap!
- * Er vloerverwarming, warmtepomp en zonnepanelen zijn!
- * Diverse voorzieningen zich in de directe omgeving bevinden!

Begane grond:

- * Overdekte entree, ruime hal met meterkast voorzien van een plavuizen houtlook vloer, zwevend toilet met fonteintje en toegang tot de berging en de woonkamer.
- * Ruime woonkamer met sfeervolle allesbrander en openslaande deuren naar de achtertuin. Dankzij de grote raampartijen is het een fijne lichte woonkamer.
- * Open keuken voorzien van gaskookplaat, schouw, combi-oven/magnetron, koelkast, vriezer en vaatwasser.
- * De begane grond is voorzien van vloerverwarming.

Omschrijving

1e Verdieping:

- * Overloop voorzien van PVC vloer en trapopgang naar de 2e verdieping.
- * Slaapkamer I van ca. 4.80 x 3.48 gelegen aan de achterzijde met toegang tot het terras en weids uitzicht over de polder.
- * Slaapkamer II van ca. 4.79 x 2.98 gelegen aan de voorzijde voorzien van praktische wastafel.
- * Moderne badkamer van ca. 2.74 x 1.78 voorzien van douchecabine, ligbad, 2e zwevend toilet, wastafel met meubel en designradiator.

2e Verdieping:

- * Voorzolder voorzien van dakraam, aansluiting voor de wasmachine/droger en bergruimte.
- * Slaapkamer III van ca. 4.13 x 2.36 voorzien laminaat vloer, dakkapel, opstelplaats van de CV ketel en wastafel.

Tuin:

- * Voortuin met toegang tot de ruime berging.
- * Keurig aangelegde diepe achtertuin (N/W) voorzien van berging met ruime gezellige overkapping. Dit is een heerlijke plek om het gehele jaar door te genieten. Door de grote ramen in de overkapping heeft u eindeloos uitzicht over de polder terwijl u borrelt en bijpraat met vrienden.

Bijzonderheden:

- * Ruime overkapping met vrij uitzicht over de polder.
- * Badkamer recent vernieuwd.
- * Volledig geïsoleerd met energielabel A+.
- * Buitenschilderwerk 2026.
- * Oplevering in overleg.

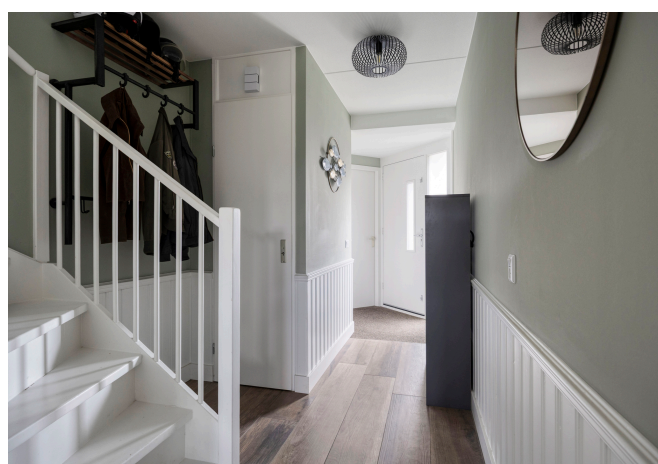
Foto's



Foto's



Foto's



Foto's



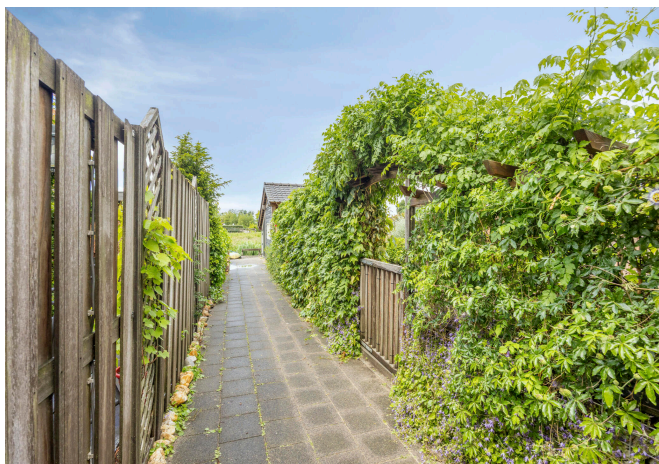
Foto's



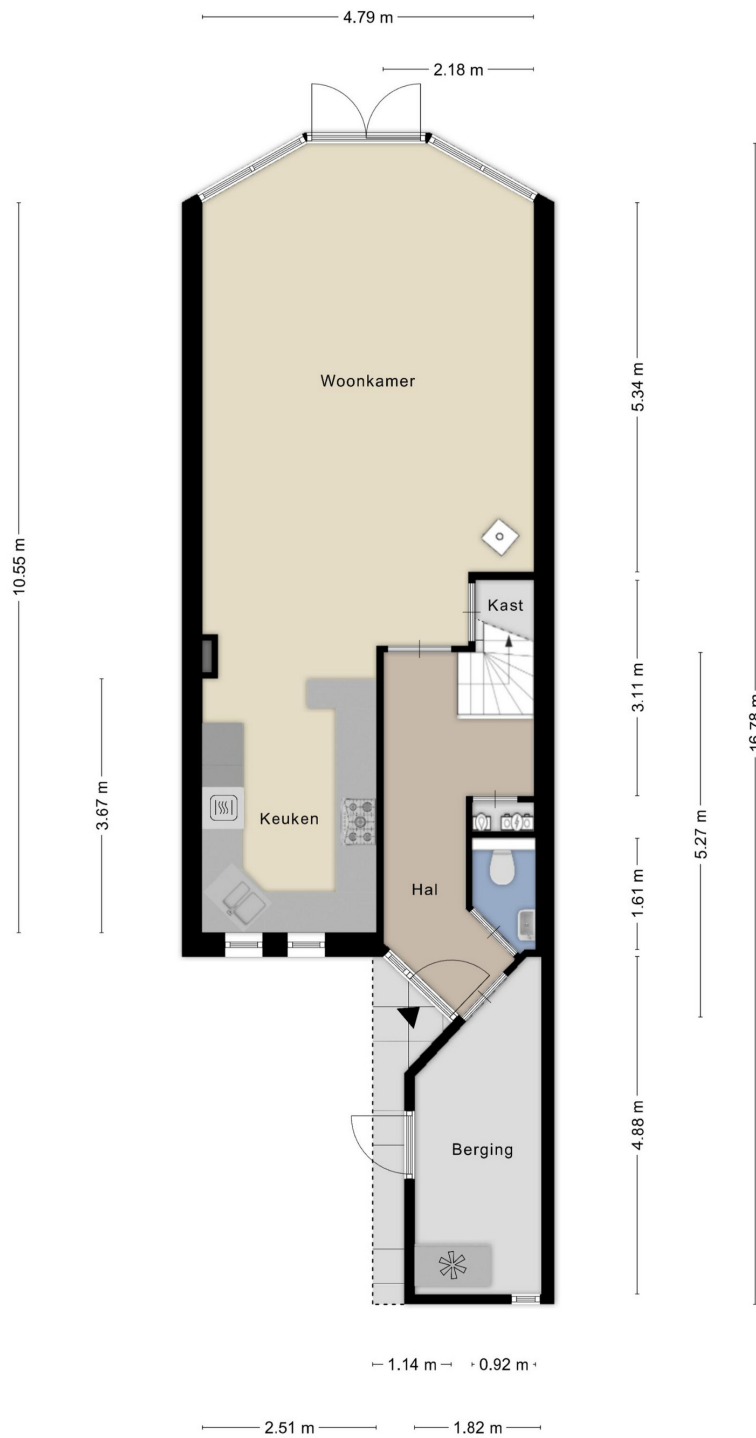
Foto's



Foto's

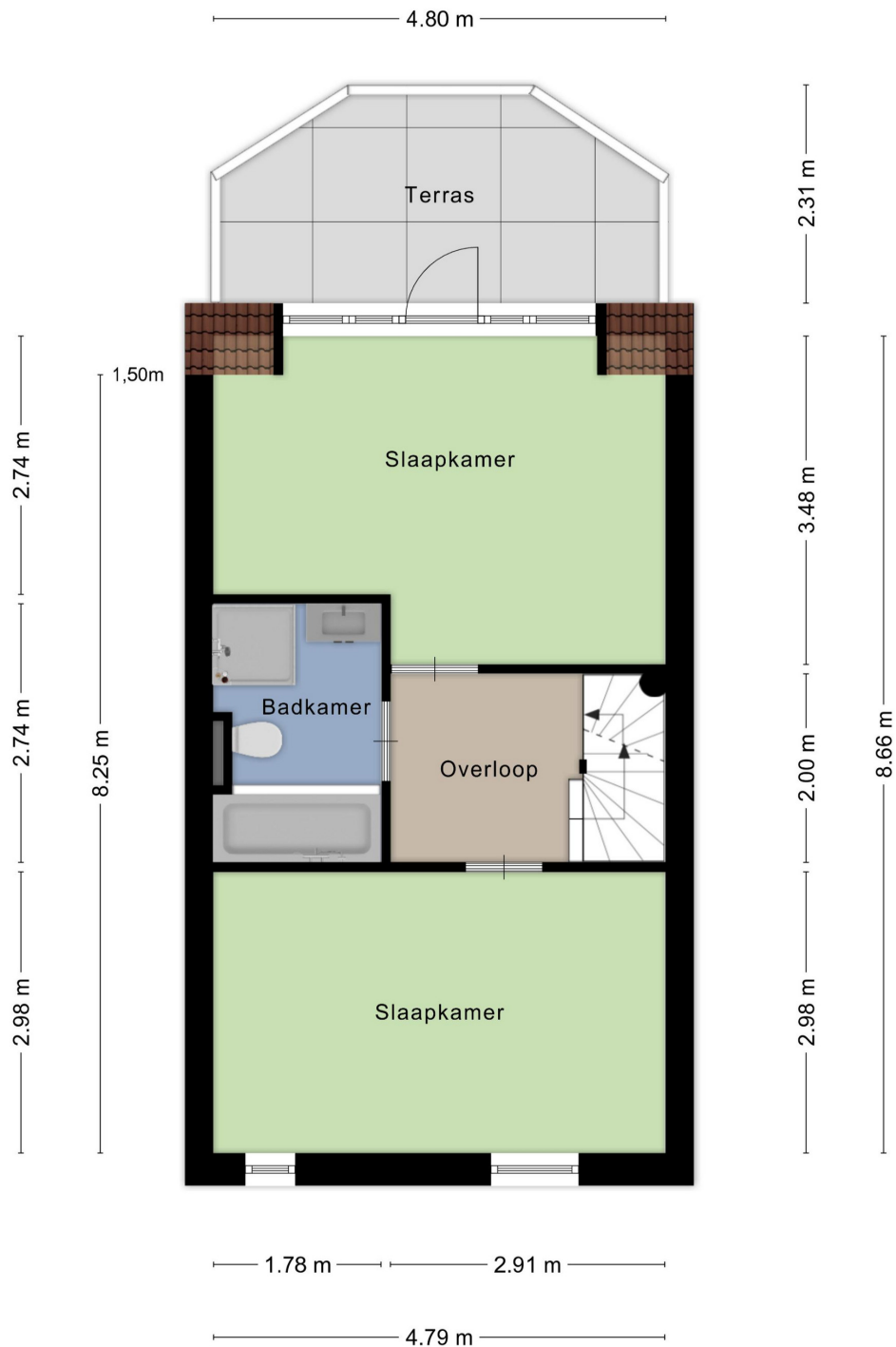


Plattegrond



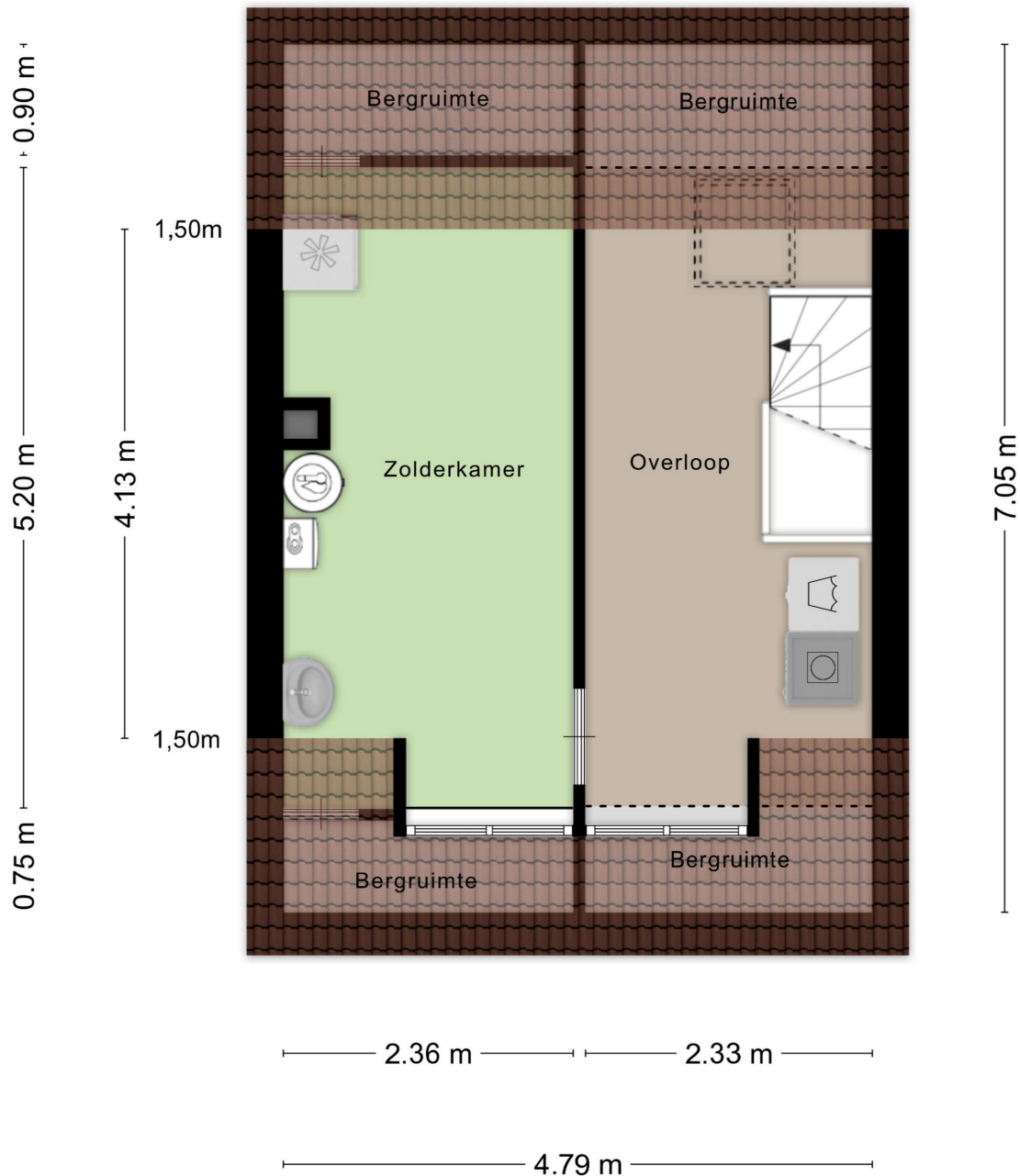
Aan de plattegronden kunnen geen rechten worden ontleend
© Zibber www.zibber.nl

Plattegrond



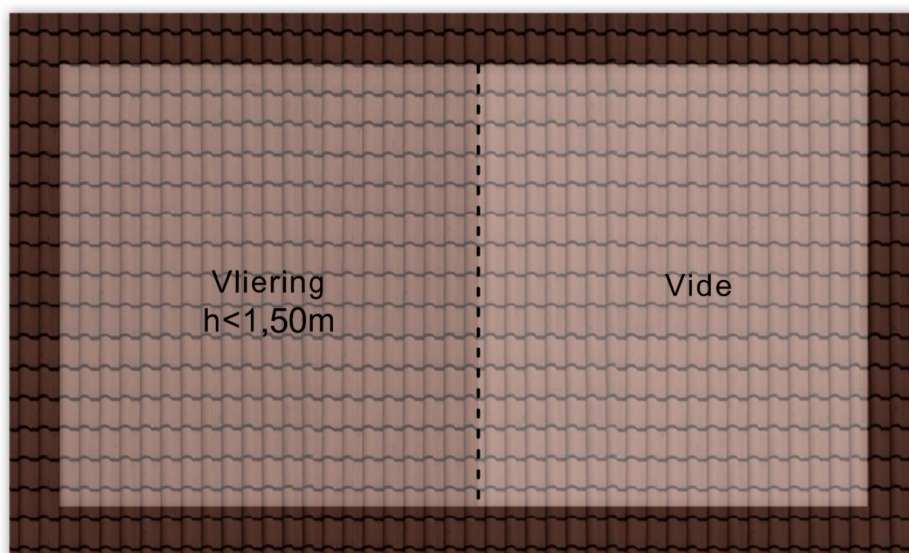
Aan de plattegronden kunnen geen rechten worden ontleend
© Zibber www.zibber.nl

Plattegrond



Aan de plattegronden kunnen geen rechten worden ontleend
© Zibber www.zibber.nl

Plattegrond

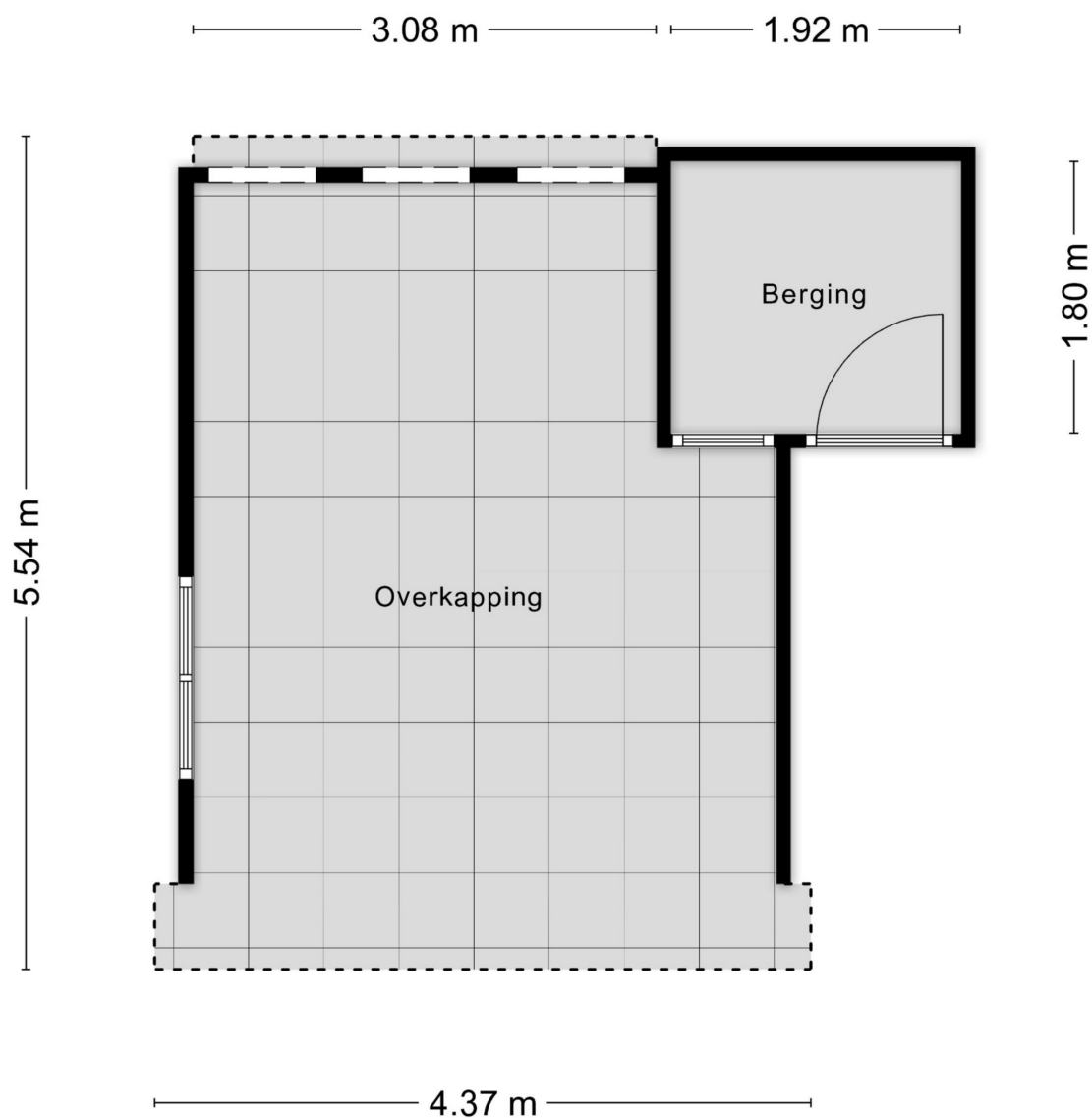


4.79 m

2.62 m

Aan de plattegronden kunnen geen rechten worden ontleend
© Zibber www.zibber.nl

Plattegrond



Aan de plattegronden kunnen geen rechten worden ontleend
© Zibber www.zibber.nl

Enthousiast over deze woning?
Meer informatie op onze website:
<http://www.svmakelaardij.nl>



Uw persoonlijke makelaars

Mark Swijnenburg

mark@svmakelaardij.nl

[linkedin.com/in/markswijnenburg](https://www.linkedin.com/in/markswijnenburg)

Roeland Valk

roeland@svmakelaardij.nl

[linkedin.com/roelandvalk](https://www.linkedin.com/roelandvalk)

Bezoekadres (op afspraak)

Nieuwe Tiendweg 11-a
Krimpen a/d IJssel

Vind en volg ons: [funda.nl](https://www.funda.nl), LinkedIn, Facebook en Twitter

