

van Ostadelaan 21

Krimpen aan den IJssel

[//www.svmakelaardij.nl/aanbod/van-ostadelaan-21-krimpen-aan-den-ijssel/1516](http://www.svmakelaardij.nl/aanbod/van-ostadelaan-21-krimpen-aan-den-ijssel/1516)

€ 499.000 k.k.



Kenmerken

Type	Eengezinswoning
Bouwjaar	1968
Woonoppervlakte	149 m²
Kamers	8
Slaapkamers	7
Perceeloppervlakte	163 m²
Inhoud	527 m³
Aanvaarding	In overleg



Omschrijving

Aan ruimte geen gebrek bij deze verrassende woning met uitbouw! De moderne living van ca. 53 m² met elektrische haard, royale uitgebouwde woonkeuken, maar liefst 7 slaapkamers, 2 dakkapellen en een fraai aangelegde achtertuin met stenen berging zorgen voor een fijne leefomgeving voor het gehele gezin. Tevens is de woning aan de voorzijde voorzien van een balkon over de volle breedte van de woning, 11 zonnepanelen en vloerverwarming. Gelegen op 163 m² eigen grond in een rustige, centrale buurt, dichtbij winkels, scholen, sportfaciliteiten en openbaar vervoer.

Een ideale woning voor grote gezinnen of thuiswerkers die op zoek zijn naar comfort, ruimte en gemak!

U KIEST VOOR DEZE WONING, OMDAT:

- * U een royale uitgebouwde woning zoekt!
- * Er maar liefst 7 slaapkamers zijn!
- * Het voorzien is van 11 zonnepanelen!
- * Alle voorzieningen in de direct omgeving zijn!

Begane grond:

- * Entree, hal voorzien van houten vloer, meterkast, geheel betegeld toilet met fonteintje en trapopgang voorzien van bergruimte.
- * Royale uitgebouwde living van ca. 53 m² bestaande uit woonkamer en halfopen keuken. De woonkamer is voorzien van houten vloer, mooie ensuite schuifdeuren en sfeervolle elektrische kachel.
- * Moderne halfopen keuken voorzien van plavuizen vloer met vloerverwarming, gasfornuis, afzuigkap, koelkast, vriezer (2024), magnetron, oven en vaatwasser. Via de keuken heeft u toegang tot de hal en via

Omschrijving

dubbel openslaande deuren en enkele deur naar de achtertuin.

1e Verdieping:

- * Royale overloop voorzien van laminaat vloer, trapopgang naar de verdieping en 2e separaat toilet.
- * Slaapkamer I van ca. 4.02 x 3.54 gelegen aan de achterzijde voorzien van laminaat vloer en vaste kast.
- * Slaapkamer II van ca. 4.02 x 3.28 gelegen aan de voorzijde voorzien van laminaat vloer, vaste kast en deur naar het balkon over de volle breedte van de woning.
- * Slaapkamer III van ca. 2.11 x 2.10 gelegen aan de voorzijde voorzien van laminaat vloer en deur naar het balkon over de volle breedte van de woning.
- * Moderne badkamer van ca. 2.40 x 2.11 voorzien van ligbad, douchecabine, wastafel, designradiator en aansluiting voor de wasmachine-/droger.

2e Verdieping:

- * Ruime overloop voorzien van laminaat vloer en bergvlisering.
- * Slaapkamer IV van ca. 4.04 x 3.10/2.40 gelegen aan de voorzijde voorzien van laminaat vloer en dakkapel.
- * Slaapkamer V van ca. 4.00 x 3.05/2.39 gelegen aan de achterzijde voorzien van laminaat vloer en dakkapel.
- * Slaapkamer VI van ca. 2.40/2.01 x 2.14 gelegen aan de voorzijde voorzien van vloerbedekking en dakkapel.
- * Slaapkamer VII van ca. 2.14 x 1.97 gelegen aan de voorzijde voorzien van vloerbedekking en dakraam.

Tuin:

- * Royale voortuin voorzien van buitenzonwering en verzorgde achtertuin (N/O) voorzien van vrijstaande stenen berging en eigen achterom.

Bijzonderheden:

- * 11 zonnepanelen geplaatst in 2022.
- * Dakkapellen aan voor- en achterzijde van de woning.
- * Vloerverwarming in de keuken.
- * Buitenschilderwerk voorzijde uitgevoerd in 2025 / achterzijde wordt uitgevoerd in juni 2026.
- * Oplevering in overleg.

Foto's



Foto's



Foto's



Foto's



Foto's



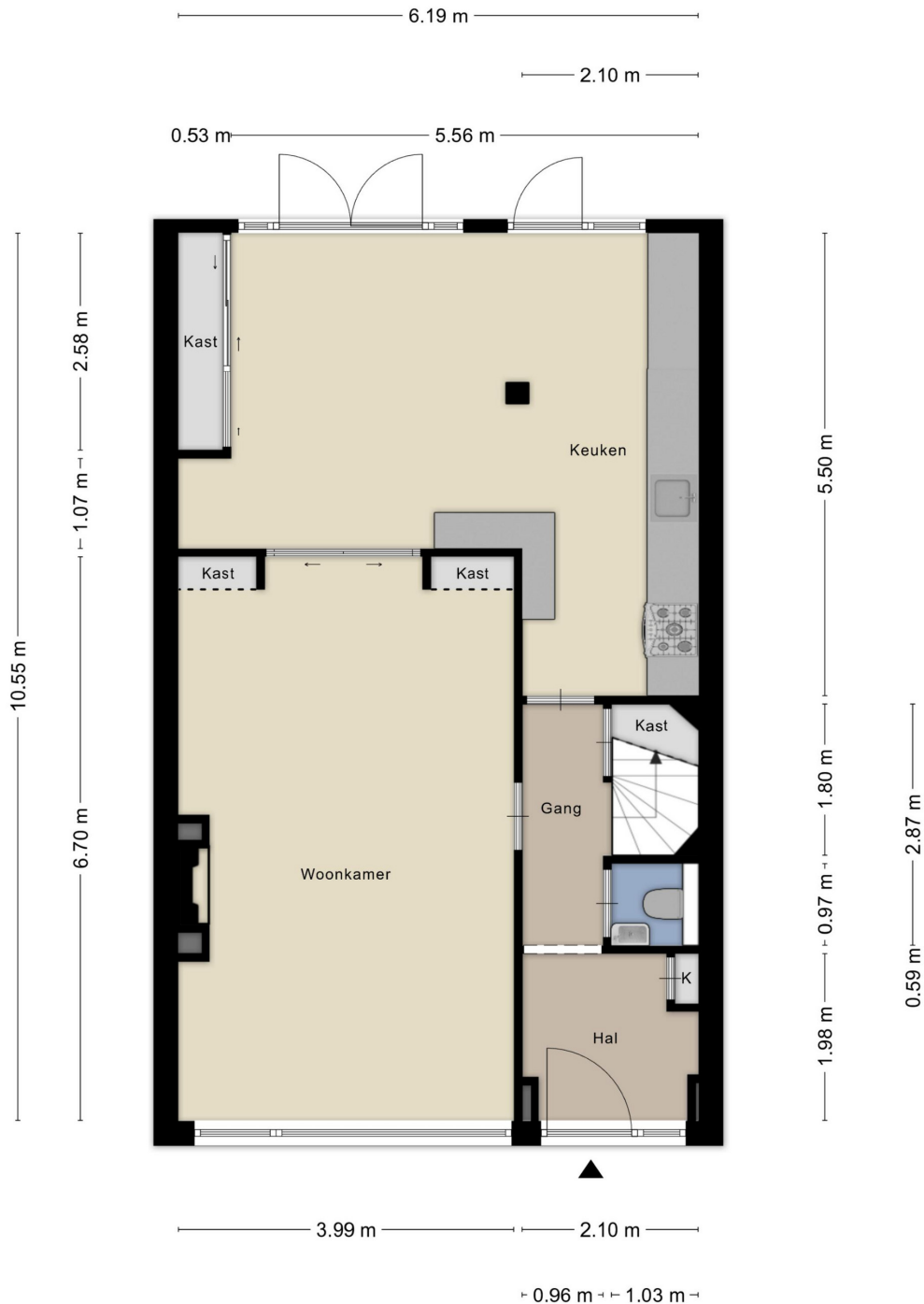
Foto's



Foto's



Plattegrond



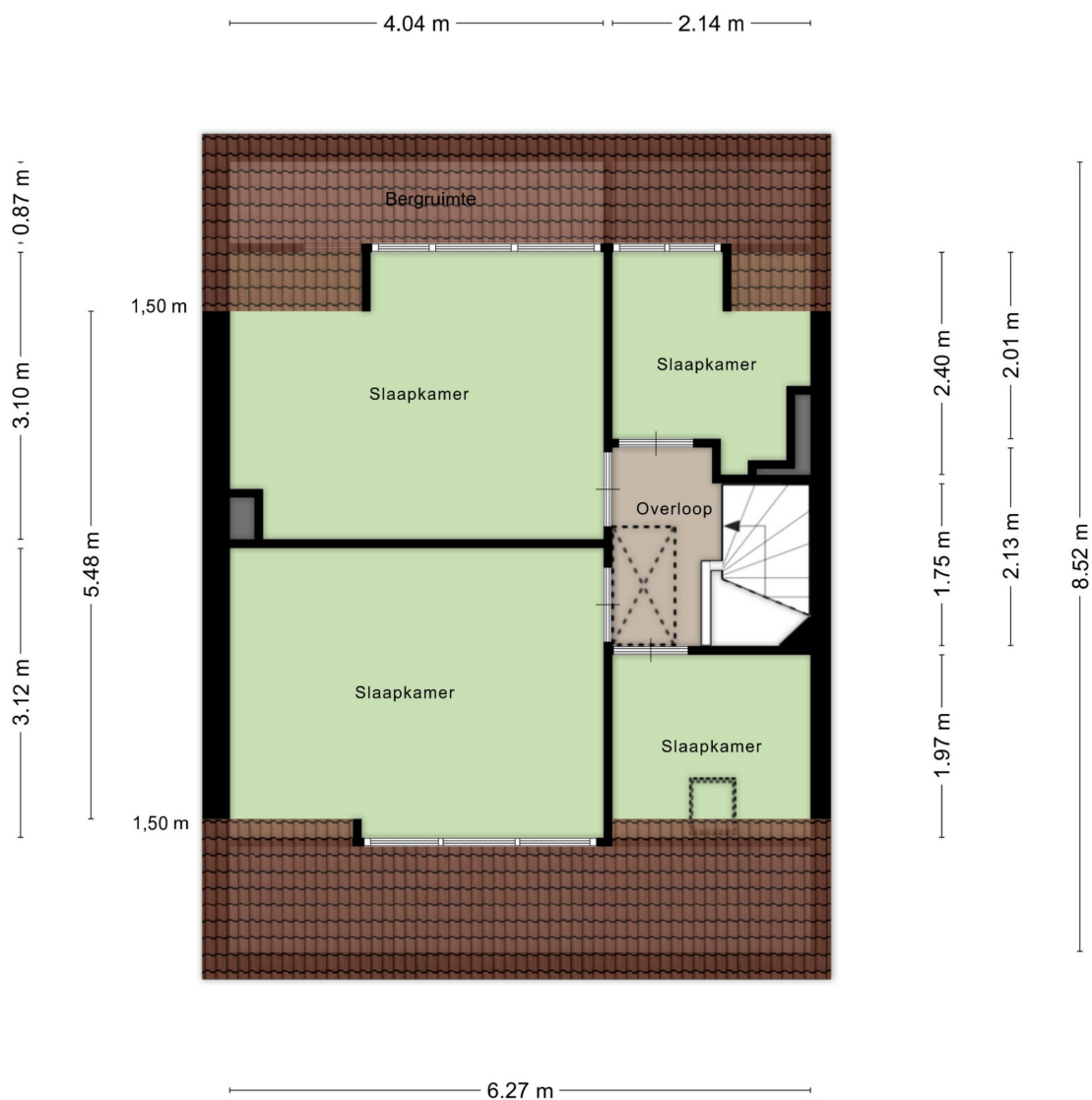
Aan de plattegronden kunnen geen rechten worden ontleend
© Zibber www.zibber.nl

Plattegrond



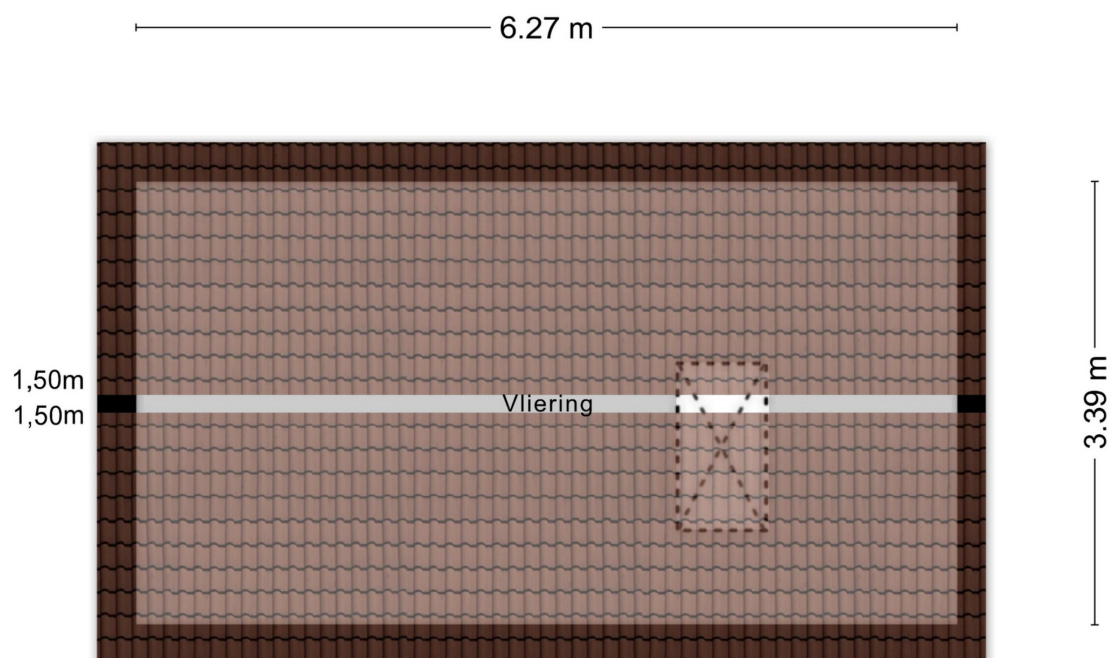
Aan de plattegronden kunnen geen rechten worden ontleend
© Zibber www.zibber.nl

Plattegrond



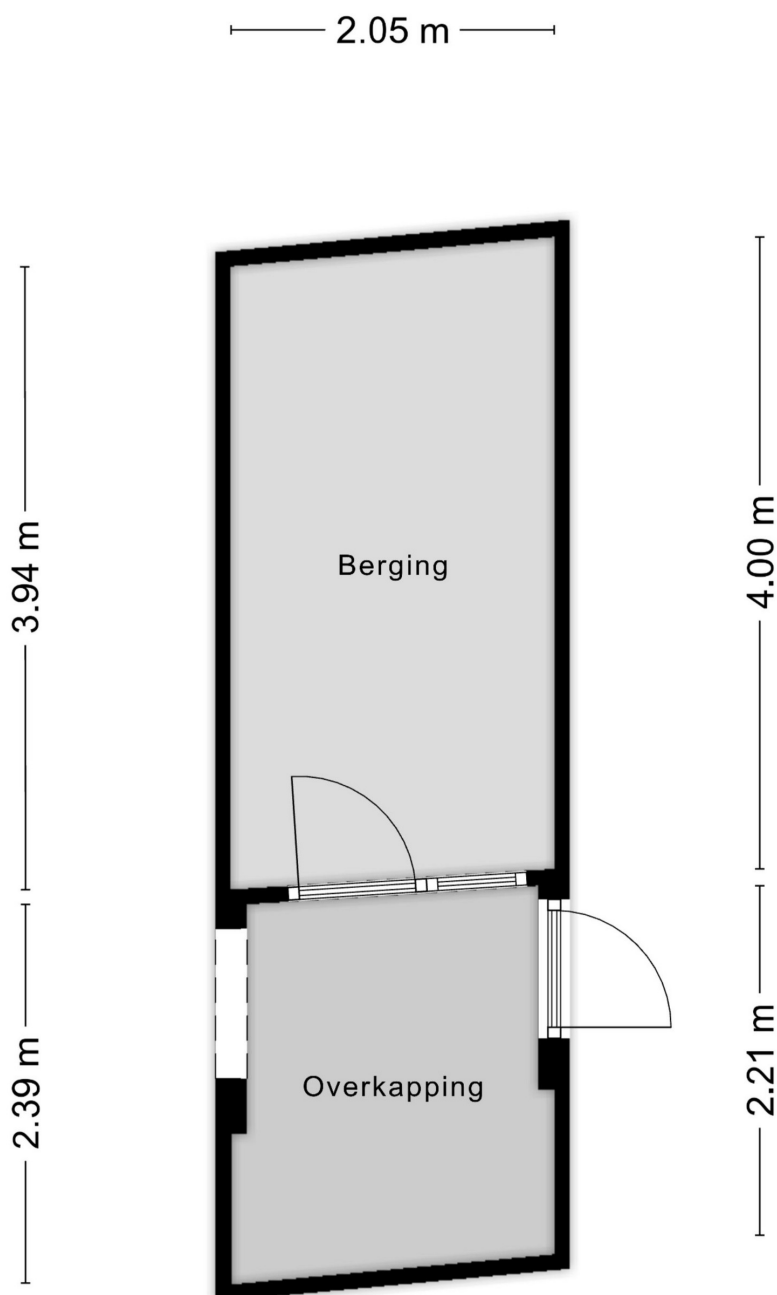
Aan de plattegronden kunnen geen rechten worden ontleend
© Zibber www.zibber.nl

Plattegrond



Aan de plattegronden kunnen geen rechten worden ontleend
© Zibber www.zibber.nl

Plattegrond




Aan de plattegronden kunnen geen rechten worden ontleend
© Zibber www.zibber.nl

Plattegrond

Kadastrale kaart

Uw referentie: Van Ostadelaan 21



12345	Deze kaart is noordgericht	Schaal 1: 500	
25	Perceelnummer	Kadastrale gemeente Krimpen aan den IJssel	
	Huisnummer	Sectie A	
	Vastgestelde kadastrale grens	Perceel 6434	
	Voorlopige kadastrale grens		
	Administratieve kadastrale grens		
	Bebouwing		

Voor een eensluidend uittreksel, geleverd op 22 mei 2026
De bewaarder van het kadaster en de openbare registers

Aan dit uittreksel kunnen geen betrouwbare maten worden ontleend.
De Dienst voor het kadaster en de openbare registers behoudt zich de intellectuele eigendomsrechten voor, waaronder het auteursrecht en het databankrecht.

Enthousiast over deze woning?
Meer informatie op onze website:
<http://www.svmakelaardij.nl>



Uw persoonlijke makelaars

Mark Swijnenburg

mark@svmakelaardij.nl

[linkedin.com/in/markswijnenburg](https://www.linkedin.com/in/markswijnenburg)

Roeland Valk

roeland@svmakelaardij.nl

[linkedin.com/roelandvalk](https://www.linkedin.com/roelandvalk)

Bezoekadres (op afspraak)

Nieuwe Tiendweg 11-a
Krimpen a/d IJssel

Vind en volg ons: [funda.nl](https://www.funda.nl), [LinkedIn](https://www.linkedin.com), [Facebook](https://www.facebook.com) en [Twitter](https://www.twitter.com)

