

# Vrijhof 36

**Krimpen aan den IJssel**

[//www.svmakelaardij.nl/aanbod/vrijhof-36-krimpen-aan-den-ijssel/1481](http://www.svmakelaardij.nl/aanbod/vrijhof-36-krimpen-aan-den-ijssel/1481)

**€ 465.000 k.k.**



## Kenmerken

Type	<b>Eengezinswoning</b>
Bouwjaar	<b>1967</b>
Woonoppervlakte	<b>122 m<sup>2</sup></b>
Kamers	<b>6</b>
Slaapkamers	<b>5</b>
Perceeloppervlakte	<b>189 m<sup>2</sup></b>
Inhoud	<b>431 m<sup>3</sup></b>
Aanvaarding	<b>In overleg</b>



## Omschrijving

Ruime hoekwoning met zonnige tuin en 5 slaapkamers, een heerlijk gezinshuis!

Deze leuke woning is helemaal van deze tijd en van alles voorzien: een lichte living met landelijke keuken, luxe badkamer, modern toilet en 5 (6 mogelijk) slaapkamers. Door de extra dakkapel heeft u hier volop ruimte voor iedereen of een extra werk-/hobbykamer. De vrijstaande stenen berging, extra houten berging en onderhoudsvriendelijke achtertuin met terras en eigen achterom maken het plaatje compleet! Ideaal voor gezinnen die van ruimte en gemak houden, hier kunt u nog vele jaren met plezier wonen! En met duurzaamheid is al gestart met een Hybride warmtepomp en 2 airco's waarmee u kunt koelen als verwarmen. Gelegen in een woonwijk op 189 m<sup>2</sup> eigen grond nabij voorzieningen zoals scholen, winkels, sportaccommodaties, openbaar vervoer, kerken, gezondheidscentrum, park en diverse uitvalswegen.

Een huis dat voelt als thuis, maak snel een afspraak en ontdek het zelf!

### U KIEST VOOR DEZE WONING, OMDAT:

- \* U een royale hoekwoning zoekt!
- \* Het heerlijk genieten is in de zonnige achtertuin!
- \* Er 5 slaapkamers zijn en een luxe badkamer!
- \* Het centraal gelegen is nabij winkels en voorzieningen!

### Begane grond:

- \* Overdekte entree, hal voorzien van meterkast en garderobe. Gang voorzien van trapopgang, modern zwevend toilet met fonteintje en vaste kast.

# Omschrijving

- \* Royale lichte woonkamer van ca. 30 m<sup>2</sup> voorzien van laminaat vloer en toegang tot de keuken.
- \* Landelijke keuken van ca. 8 m<sup>2</sup> voorzien van laminaat vloer, gaskookplaat, afzuigkap, oven, koel-/vrieskast en deur naar de zonnige achtertuin.

## 1e Verdieping:

- \* Overloop met vaste trapopgang naar de 2e verdieping.
- \* Slaapkamer I van ca. 3.72 x 3.49 gelegen aan de voorzijde voorzien van laminaat vloer en airco.
- \* Slaapkamer II van ca. 3.18 x 3.10 gelegen aan de achterzijde.
- \* Slaapkamer III van ca. 3.18 x 2.52 gelegen aan de achterzijde.
- \* Slaapkamer IV van ca. 2.95 x 2.13 gelegen aan de voorzijde.
- \* Luxe badkamer van ca. 2.11 x 1.45 voorzien van douchecabine, wastafel met meubel en designradiator.

## 2e Verdieping:

- \* Overloop voorzien van dakraam, laminaat vloer en aansluiting droger. Bergruimte voorzien van opstelling van de CV ketel en aansluiting voor de wasmachine.
- \* Slaapkamer V van ca. 7.31/5.20 x 3.48 voorzien van dakkapel, dakraam, laminaat vloer en bergruimte. Deze kamer kan op eenvoudige wijze omgebouwd worden naar 2 slaapkamers zodat er een extra 6e slaapkamer ontstaat.

## Tuin:

- \* Voortuin, zijtuin en keurig aangelegde zonnige (Z/O) achtertuin voorzien van terras met zonwering, vrijstaande stenen berging, extra houten berging en eigen achterom.

## Bijzonderheden:

- \* Bouwkundig rapport ter inzage beschikbaar.
- \* Buitenschilderwerk ca. 2025.
- \* Energielabel is opgemaakt voor installatie warmtepomp.
- \* Oplevering in overleg.

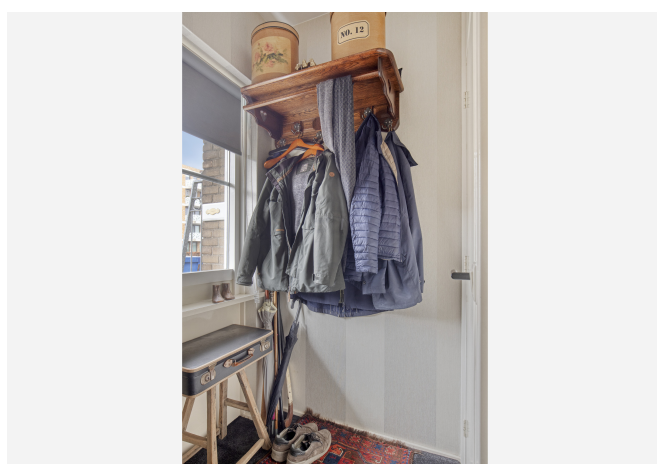
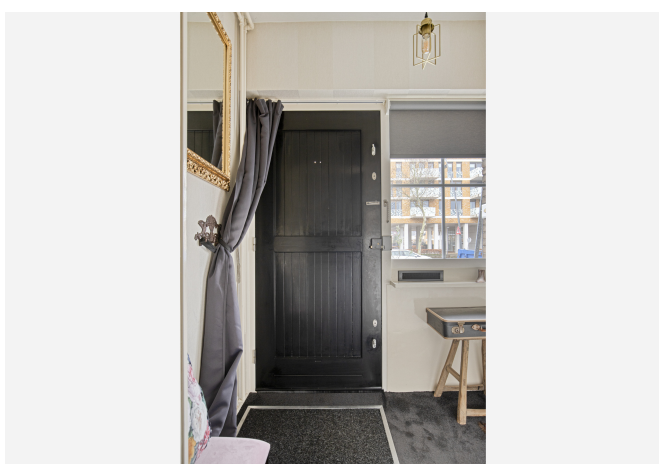
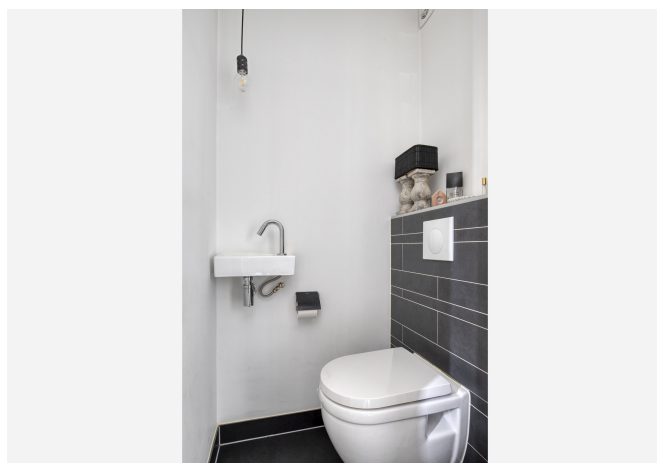
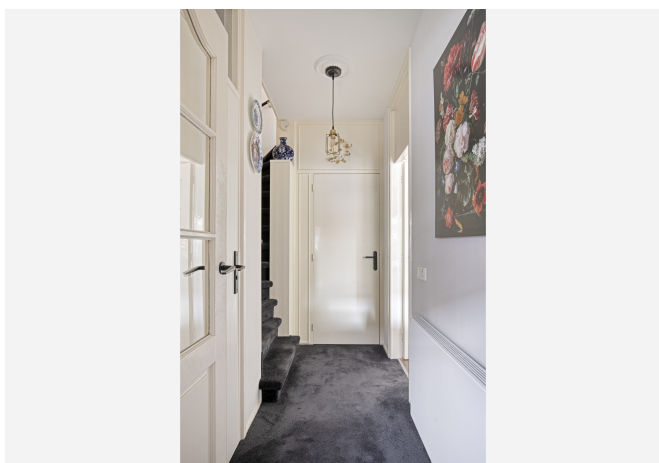
# Foto's



# Foto's



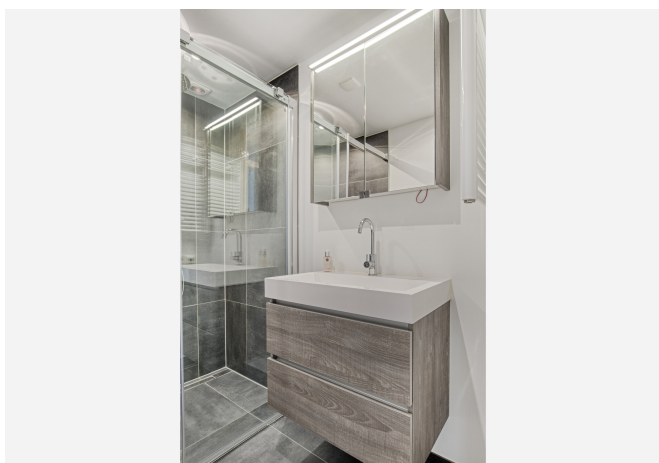
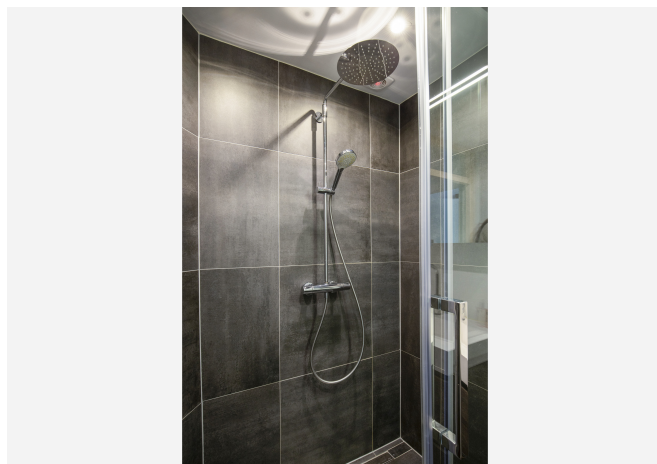
# Foto's



# Foto's



# Foto's



# Foto's



# Foto's



# Plattegrond



Aan de plattegronden kunnen geen rechten worden ontleend  
© Zibber www.zibber.nl

# Plattegrond



Aan de plattegronden kunnen geen rechten worden ontleend  
© Zibber [www.zibber.nl](http://www.zibber.nl)

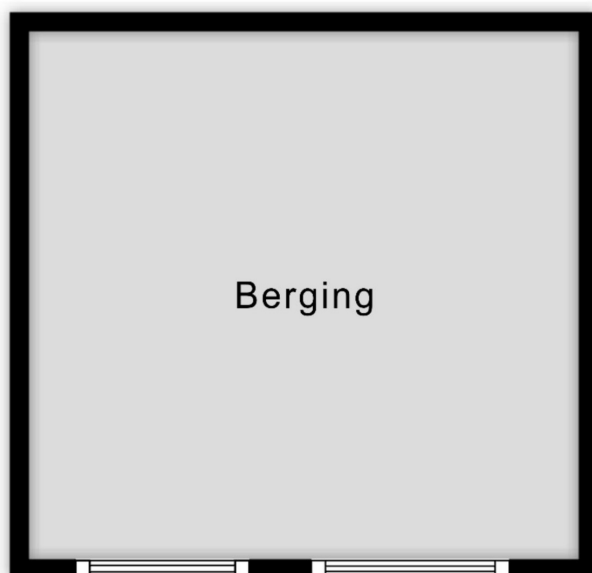
# Plattegrond



Aan de plattegronden kunnen geen rechten worden ontleend  
© Zibber [www.zibber.nl](http://www.zibber.nl)

# Plattegrond

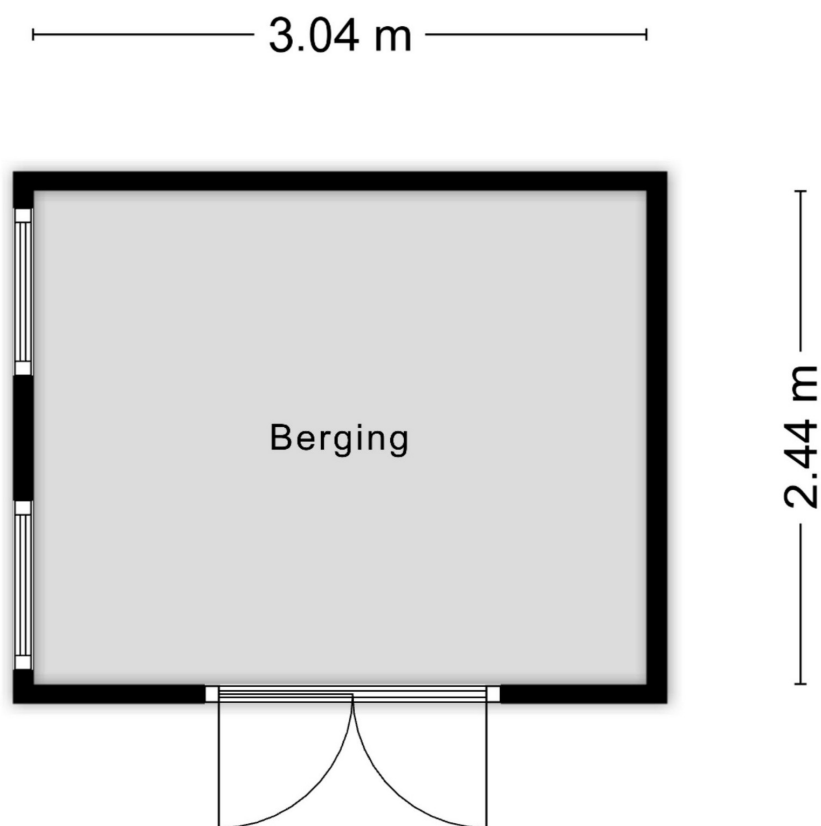
2.72 m



2.60 m

Aan de plattegronden kunnen geen rechten worden ontleend  
© Zibber [www.zibber.nl](http://www.zibber.nl)

# Plattegrond

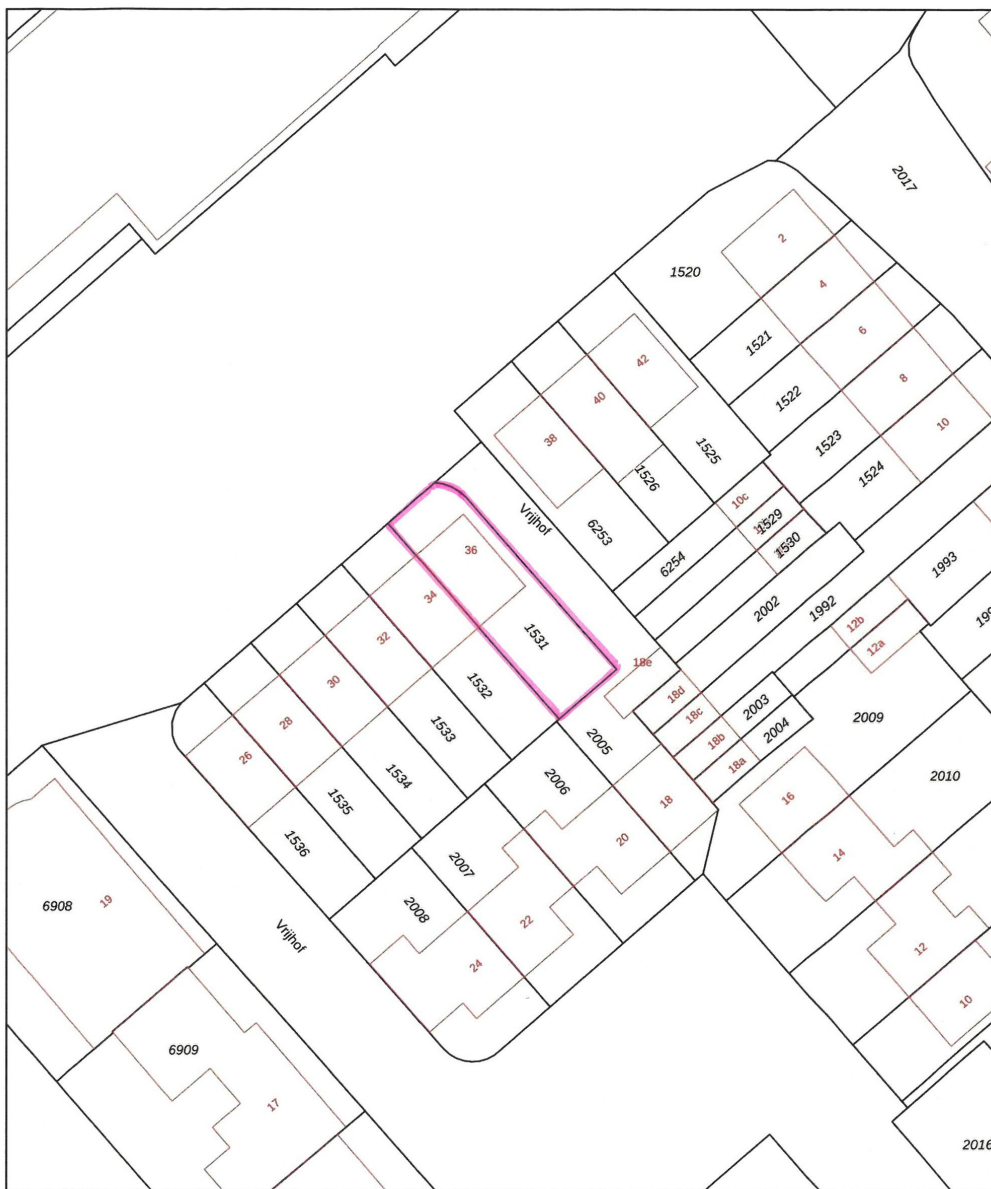



Aan de plattegronden kunnen geen rechten worden ontleend  
© Zibber [www.zibber.nl](http://www.zibber.nl)

# Plattegrond

Kadastrale kaart

Uw referentie: Vrijhof 36



<p>12345 25 — Vastgestelde kadastrale grens — Voorlopige kadastrale grens — Administratieve kadastrale grens — Bebouwing</p>	<p>Deze kaart is noordgericht Perceelnummer Huisnummer Vastgestelde kadastrale grens Voorlopige kadastrale grens Administratieve kadastrale grens Bebouwing</p>	<p>Schaal 1: 500 Kadastrale gemeente Krimpen aan den IJssel Sectie C Perceel 1531</p>	
--	---	---	---

Voor een eensluitend uittreksel, geleverd op 24 februari 2026  
De bewaarder van het kadaster en de openbare registers

Aan dit uittreksel kunnen geen betrouwbare maten worden ontleend.  
De Dienst voor het kadaster en de openbare registers behoudt zich de intellectuele  
eigendomsrechten voor, waaronder het auteursrecht en het databankenrecht.

**Enthousiast over deze woning?**  
**Meer informatie op onze website:**  
<http://www.svmakelaardij.nl>



**Uw persoonlijke makelaars**

**Mark Swijnenburg**

mark@svmakelaardij.nl

[linkedin.com/in/markswijnenburg](https://www.linkedin.com/in/markswijnenburg)

**Roeland Valk**

roeland@svmakelaardij.nl

[linkedin.com/roelandvalk](https://www.linkedin.com/roelandvalk)

**Bezoekadres (op afspraak)**

Nieuwe Tiendweg 11-a  
Krimpen a/d IJssel

Vind en volg ons: [funda.nl](https://www.funda.nl), [LinkedIn](https://www.linkedin.com), [Facebook](https://www.facebook.com) en [Twitter](https://www.twitter.com)

