

Weegbree 115

Krimpen aan den IJssel

[//www.svmakelaardij.nl/aanbod/weegbree-115-krimpen-aan-den-ijssel/1519](https://www.svmakelaardij.nl/aanbod/weegbree-115-krimpen-aan-den-ijssel/1519)

€ 525.000 k.k.



Kenmerken

Type	Eengezinswoning
Bouwjaar	1969
Woonoppervlakte	141 m²
Kamers	6
Slaapkamers	5
Perceeloppervlakte	158 m²
Inhoud	501 m³
Aanvaarding	In overleg



Omschrijving

Een royale woning, fraai verbouwd in de stijl van nu en ook nog eens op een mooie locatie! Dit is allemaal aanwezig bij deze riante woning aan de Weegbree 115. De woning is voorzien van een royale living, moderne open keuken, maar liefst 5 ruime slaapkamers, stijlvolle luxe badkamer, 2 dakkapellen, zonnige tuin en een garage. Daarnaast is er ook aan comfort gedacht. Zo is er airconditioning aanwezig in de grote slaapkamer en zolderkamers, vloerverwarming op de begane grond, een hybride warmtepomp en zonnepanelen. Dankzij de complete verbouwing en de duurzame modernisering is alles al voor u geregeld zodat u zich kunt richten op wat echt telt: comfortabel wonen en genieten! Gelegen in kindvriendelijke woonwijk op 158 m² eigen grond nabij winkels, scholen, sportaccommodaties, openbaar vervoer en op korte afstand van recreatiegebied "Zwaneneiland".

U Kiest voor deze woning, omdat:

- * U op zoek bent naar een modern verbouwde woning!
- * Er maar liefst 5 ruime slaapkamers zijn!
- * Het heerlijk genieten is in de royale zonnige achtertuin!
- * Er een ruime garage aanwezig is!
- * U direct wilt wonen en genieten zonder klussen!

Begane grond:

- * Overdekt entree, hal voorzien van plavuizen vloer, meterkast, trapopgang en modern zwevend toilet met fonteintje.
- * Ruime lichte living van ca. 46 m² bestaande uit een woonkamer en open keuken voorzien van plavuizen vloer met vloerverwarming.

Omschrijving

* Luxe moderne keuken voorzien van spoeliland met bar, inductiekookplaat met oven, afzuigkap, koelkast, vriezer en vaatwasmachine. Vanuit de keuken is er een separate deur naar de zonnige achtertuin.

1e Verdieping:

- * Overloop voorzien van laminaat vloer en trapopgang naar de 2e verdieping.
- * Slaapkamer I van ca. 5.94 x 3.59 gelegen aan de achterzijde voorzien van laminaat vloer, airco en vaste kast.
- * Slaapkamer II van ca. 3.15 x 2.98 gelegen aan de voorzijde voorzien van laminaat vloer.
- * Slaapkamer III van ca. 3.15 x 2.96 gelegen aan de achterzijde voorzien van laminaat vloer.
- * Stijlvolle badkamer van ca. 2.47/1.91 x 2.08 voorzien van inlopdouche, dubbele wastafel met meubel en 2e toilet. De badkamer is tevens voorzien van vloerverwarming.

2e Verdieping:

- * Overloop voorzien van laminaat vloer, aansluiting voor de wasmachine/droger, opstelplaats van de CV ketel, hybride warmtepomp en bergvlisering.
- * Slaapkamer IV van ca. 5.87/3.85 x 3.26 voorzien van dakkapel, airco, laminaat vloer en vaste kast.
- * Slaapkamer V van ca. 3.90 x 3.00 voorzien van dakkapel, airco, laminaat vloer en vaste kast.
- * De zolderverdieping beschikt over automatische rolluiken aan beide kanten.

Tuin:

- * Keurig aangelegde voortuin met overdekt entree.
- * Royale betegelde achtertuin met buitenzonwering en praktische achterom. De tuin is gelegen op het zonnige zuidwesten, hier kunt u heerlijk genieten van de lange zomeravonden!
- * Ruime garage met overhead deur.

Bijzonderheden:

- * Woonkamer en badkamer voorzien van vloerverwarming.
- * Zonnepanelen, airco en hybride warmtepomp aanwezig.
- * Kunststof kozijnen excl. kozijnen 1e verdieping voorzijde.
- * Oplevering in overleg.

Foto's



Foto's



Foto's



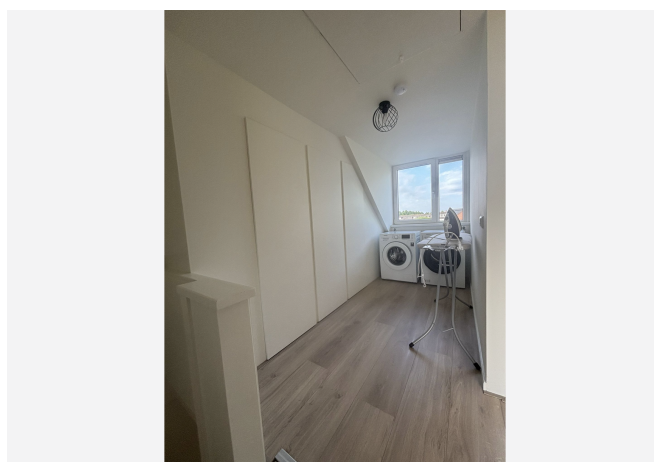
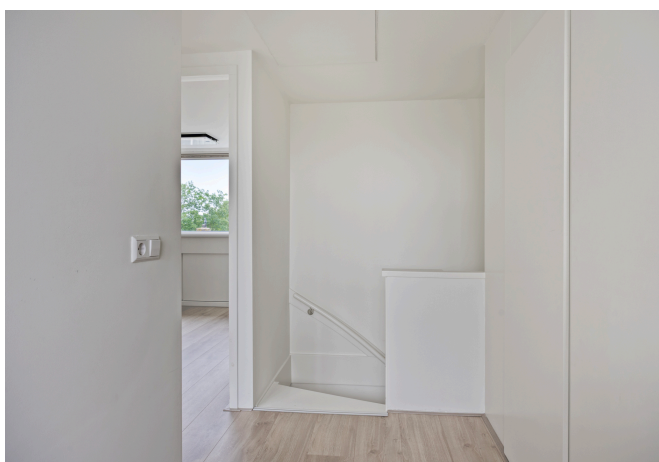
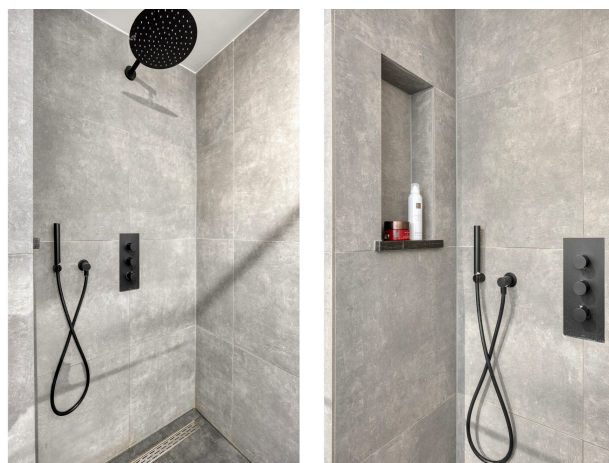
Foto's



Foto's



Foto's



Foto's



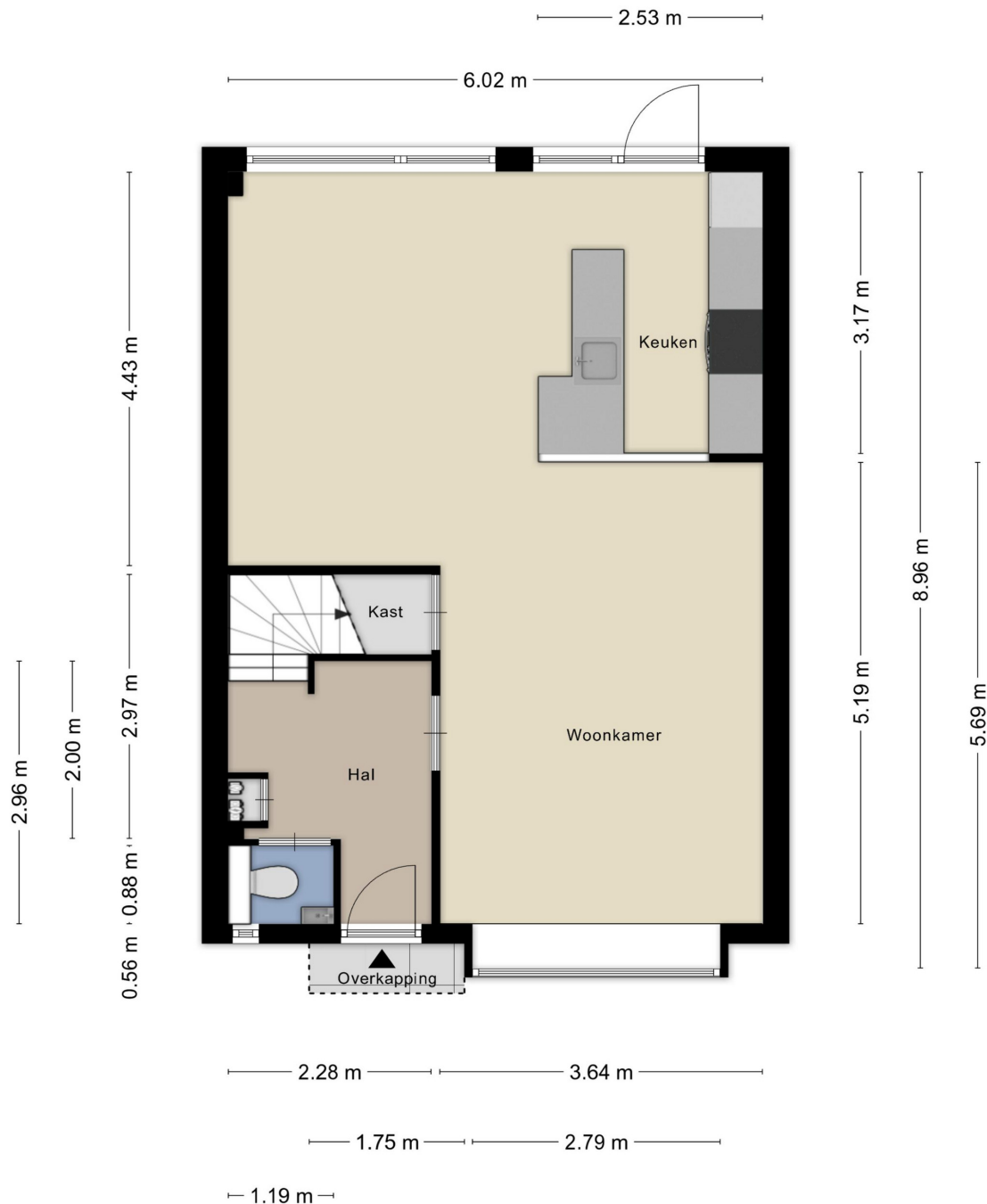
Foto's



Foto's



Plattegrond



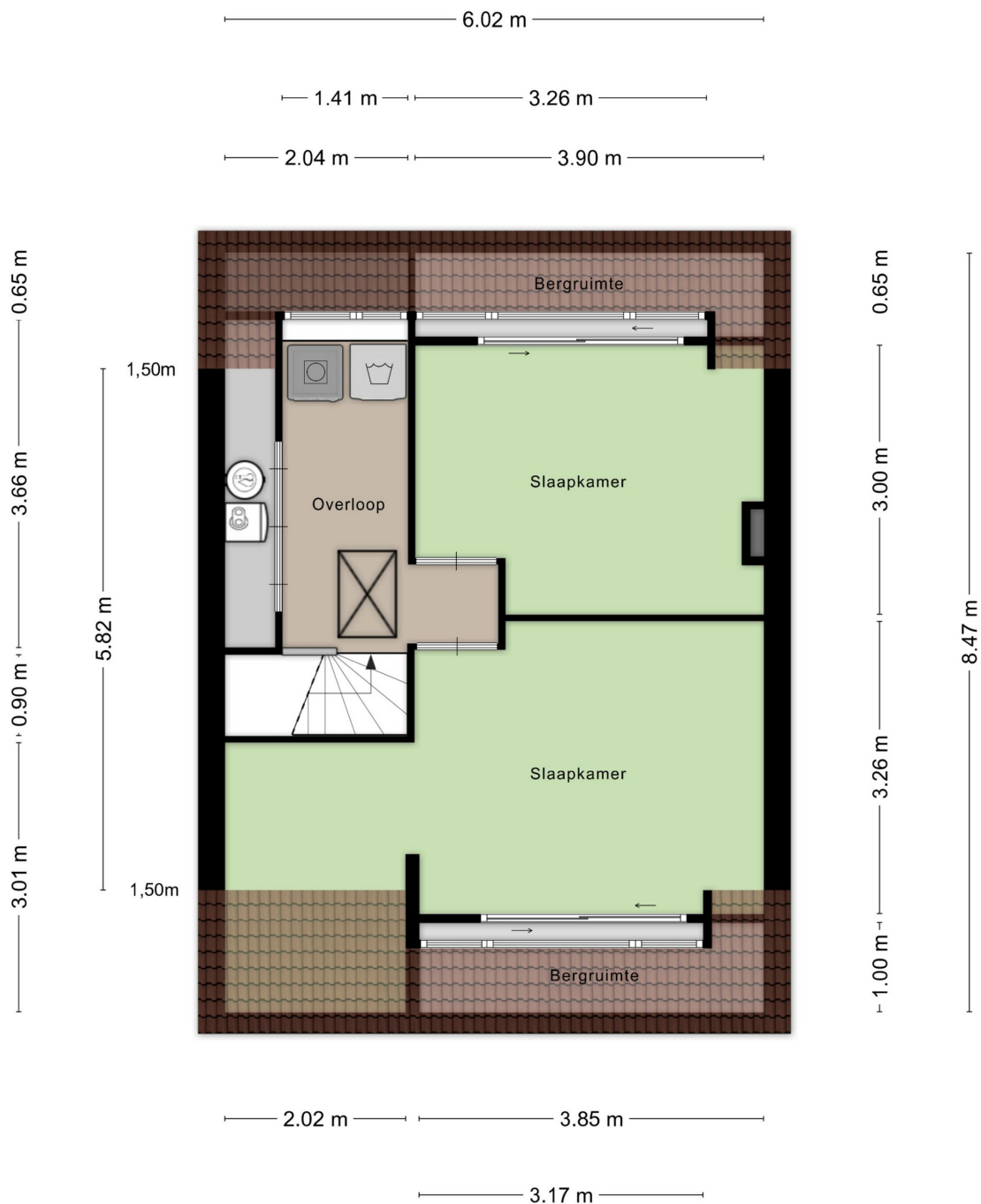
Aan de plattegronden kunnen geen rechten worden ontleend
© Zibber www.zibber.nl

Plattegrond



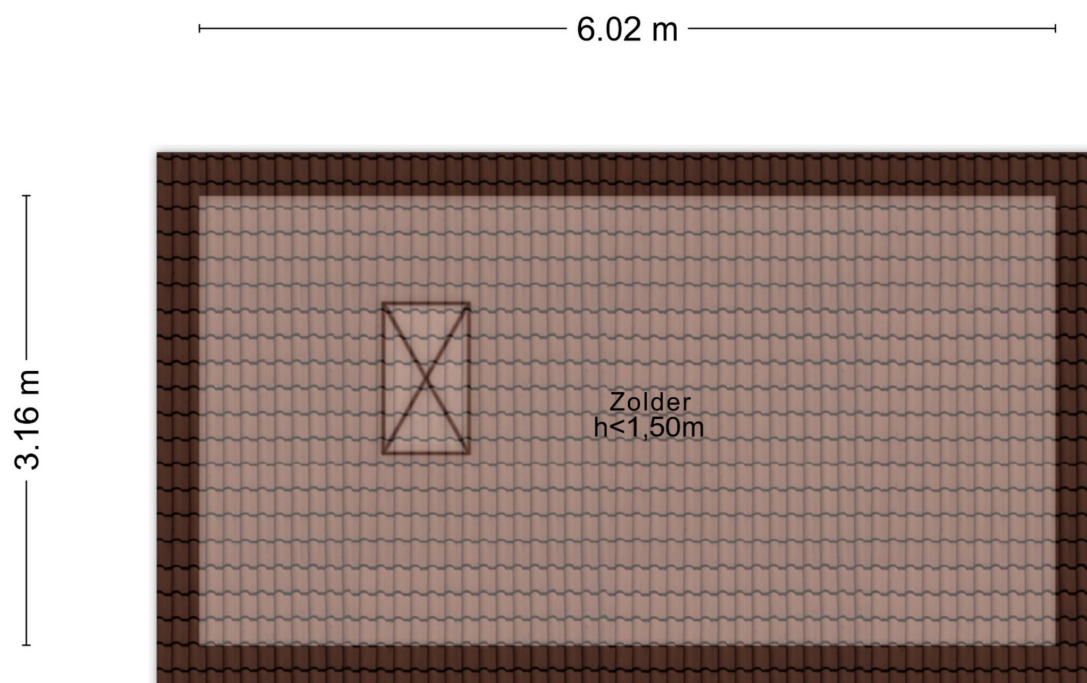
Aan de plattegronden kunnen geen rechten worden ontleend
© Zibber www.zibber.nl

Plattegrond



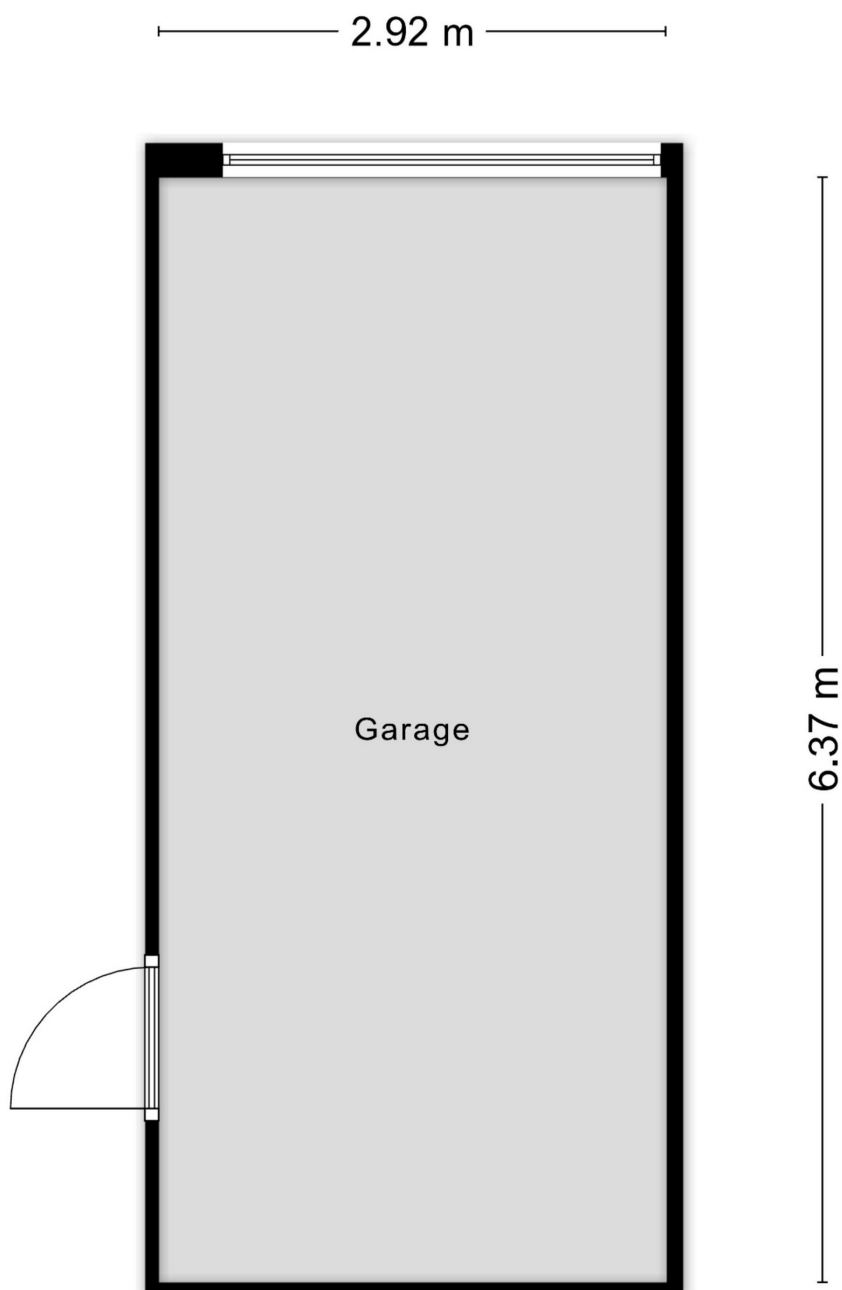
Aan de plattegronden kunnen geen rechten worden ontleend
© Zibber www.zibber.nl

Plattegrond



Aan de plattegronden kunnen geen rechten worden ontleend
© Zibber www.zibber.nl

Plattegrond



Aan de plattegronden kunnen geen rechten worden ontleend
© Zibber www.zibber.nl

Enthousiast over deze woning?
Meer informatie op onze website:
<http://www.svmakelaardij.nl>



Uw persoonlijke makelaars

Mark Swijnenburg

mark@svmakelaardij.nl

[linkedin.com/in/markswijnenburg](https://www.linkedin.com/in/markswijnenburg)

Roeland Valk

roeland@svmakelaardij.nl

[linkedin.com/roelandvalk](https://www.linkedin.com/roelandvalk)

Bezoekadres (op afspraak)

Nieuwe Tiendweg 11-a
Krimpen a/d IJssel

Vind en volg ons: [funda.nl](https://www.funda.nl), [LinkedIn](https://www.linkedin.com), [Facebook](https://www.facebook.com) en [Twitter](https://www.twitter.com)

