

Zonnebloem 56

Krimpen aan den IJssel

[//www.svmakelaardij.nl/aanbod/zonnebloem-56-krimpen-aan-den-ijssel/1508](http://www.svmakelaardij.nl/aanbod/zonnebloem-56-krimpen-aan-den-ijssel/1508)

€ 409.000 k.k.



Kenmerken

Type	Eengezinswoning
Bouwjaar	1978
Woonoppervlakte	129 m²
Kamers	5
Slaapkamers	4
Perceeloppervlakte	158 m²
Inhoud	458 m³
Aanvaarding	In overleg



Omschrijving

Bijzonderheden:

* Gezien het maatschappelijk karakter van QuaWonen (verkoper) wordt er bij de gunning rekening gehouden met de huidige woonplaats van de kandidaat-koper en het wel of niet achterlaten van een huurwoning in Krimpen aan den IJssel of de Krimpenerwaard. Dit i.v.m. de bevordering van de plaatselijke doorstroming.

De criteria zijn als volgt:

1. huurder van een sociale huurwoning uit de kern waar de aangeboden koopwoning staat;
2. huurder van een sociale huurwoning uit de gemeente Krimpenerwaard;
3. starter uit de gemeente Krimpenerwaard of Krimpen aan den IJssel;
4. overig uit de gemeente Krimpenerwaard of Krimpen aan den IJssel;
5. buiten de gemeenten.

* Bouwkundige keuring ter inzage beschikbaar.

* Projectnotaris Rijnvis te Krimpen aan den IJssel.

* Verkoop in opdracht van QuaWonen.

* Koper heeft een zelfbewoningsplicht.

* Voorbehoud gunning QuaWonen.

* Kadaster kosten (voor uitmeten perceel) á ca. € 900,- zijn voor rekening koper.

* Reactie termijn 2 weken na aanmelding internet.

Kluswoning met 4 slaapkamers en een zonnige tuin, een mooie kans voor de handige klusser!

Zoekt u een royale eengezinswoning waar u heerlijk kunt genieten van de ruimte en een zonnige achtertuin? Deze ruime gezinswoning is voorzien van een lichte living, vier slaapkamers en een zonnige achtertuin met

Omschrijving

stenen berging en eigen achterom. Een ideale basis voor handige starters of jonge gezinnen die een eigen thuis willen creëren en het naar eigen smaak willen moderniseren. Centraal gelegen op 173 m2 eigen grond in een kindvriendelijke rustige woonwijk nabij winkels, scholen, sportaccommodaties en openbaar vervoer.

U KIEST VOOR DEZE WONING OMDAT:

- * Het voorzien is van een lichte living met open keuken!
- * Er een zonnige achtertuin aanwezig is!
- * Er 4 ruime slaapkamers aanwezig zijn!
- * Het zeer centraal en kindvriendelijk gelegen is!
- * Het volledig naar eigen smaak te moderniseren is!

Begane grond:

- * Entree, hal voorzien van meterkast en halfbetegeld toilet met fonteintje.
- * Royale living van ca. 54 m2 bestaand uit een woonkamer en open keuken. De woonkamer is voorzien van open trap naar de verdieping en deur naar de zonnige achtertuin.
- * Open keuken voorzien van keukenblok met opstelplaats voor losse apparatuur.

1e Verdieping:

- * Overloop voorzien van vaste trapopgang naar de 2e verdieping.
- * Slaapkamer I van ca. 5.16 x 3.21 gelegen aan de voorzijde.
- * Slaapkamer II van ca. 4.89 x 2.83 gelegen aan de achterzijde.
- * Slaapkamer III van ca. 3.88 x 2.25 gelegen aan de achterzijde voorzien van dakraam.
- * Volledig betegelde badkamer van ca. 2.83 x 2.03 voorzien van inloopdouche, wastafel met meubel en 2e toilet.

2e Verdieping:

- * Slaapkamer IV van ca. 5.16 x 3.73 voorzien van 2 dakramen en opstelplaats CV ketel.

Tuin:

- * Voortuin en een zonnige (Zuid-West) gelegen achtertuin voorzien van terras met zonwering, vrijstaande stenen berging en eigen achterom.

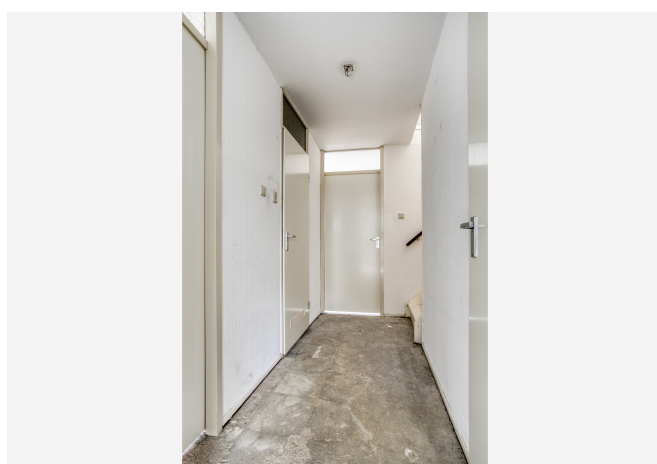
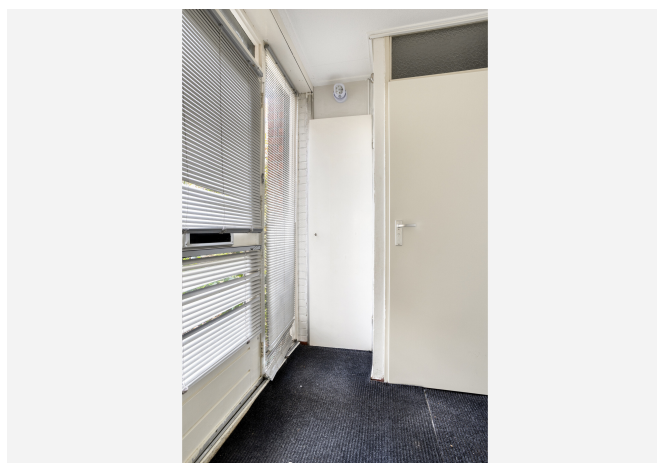
Foto's



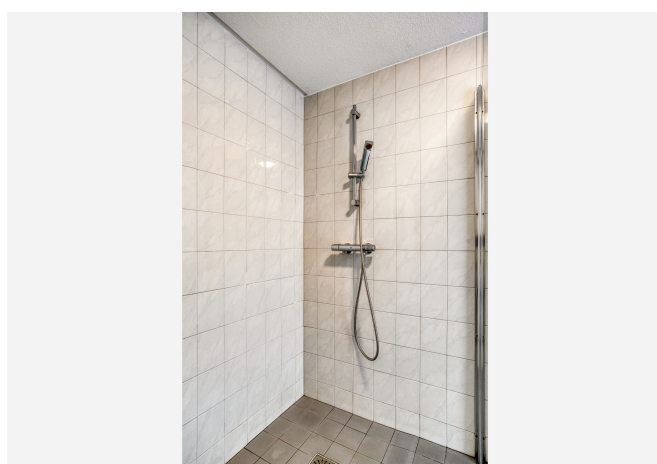
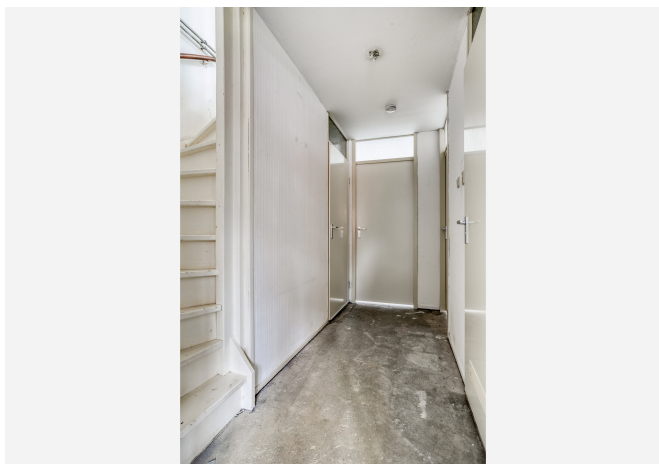
Foto's



Foto's



Foto's



Foto's



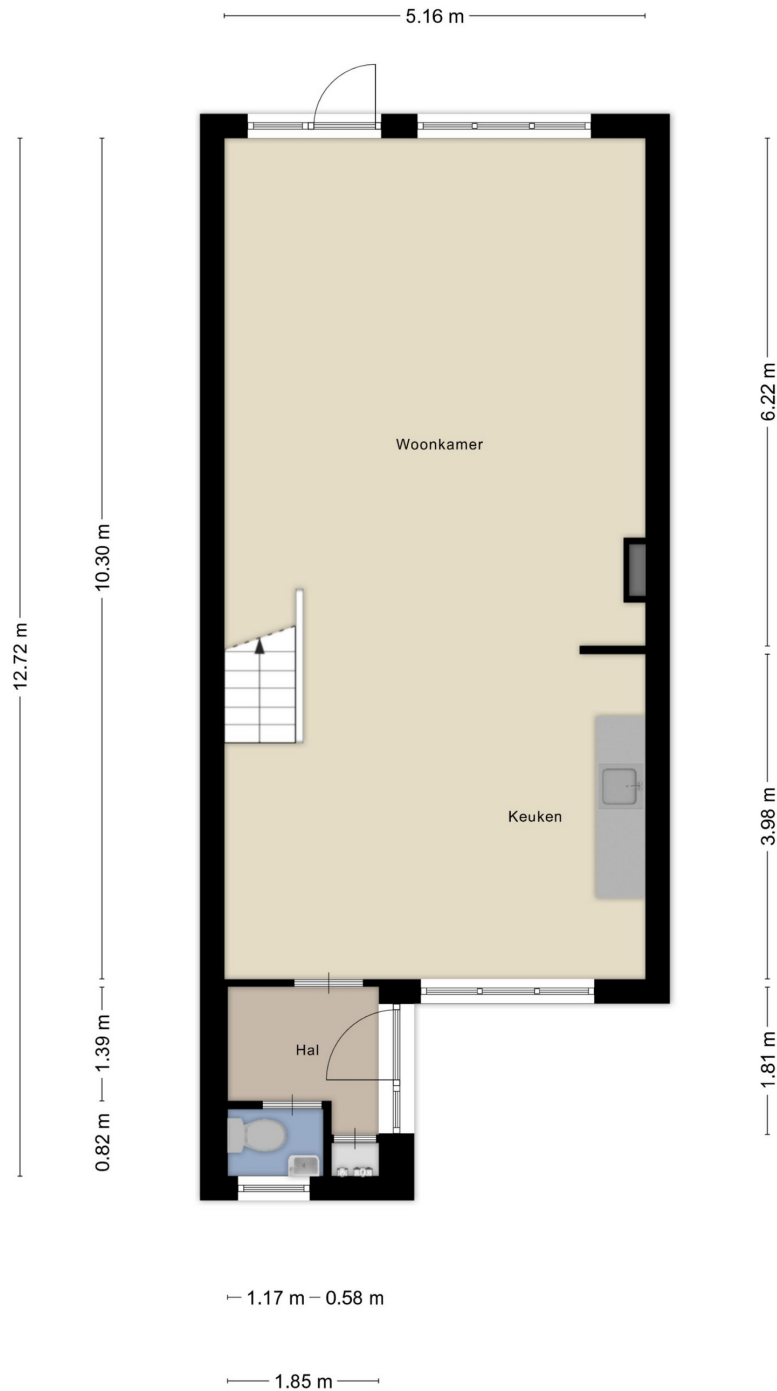
Foto's



Foto's



Plattegrond



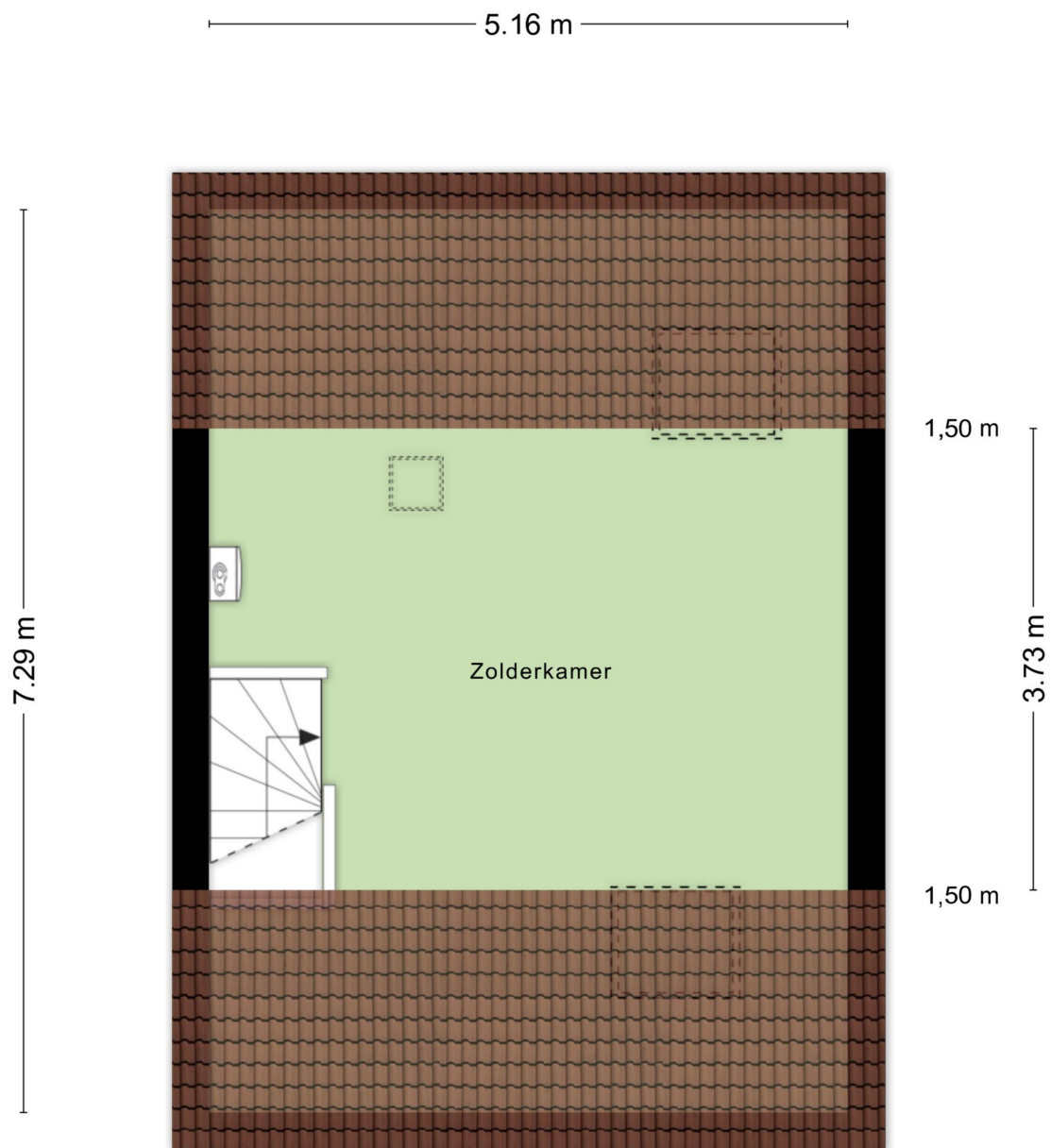
Aan de plattegronden kunnen geen rechten worden ontleend
© Zibber www.zibber.nl

Plattegrond



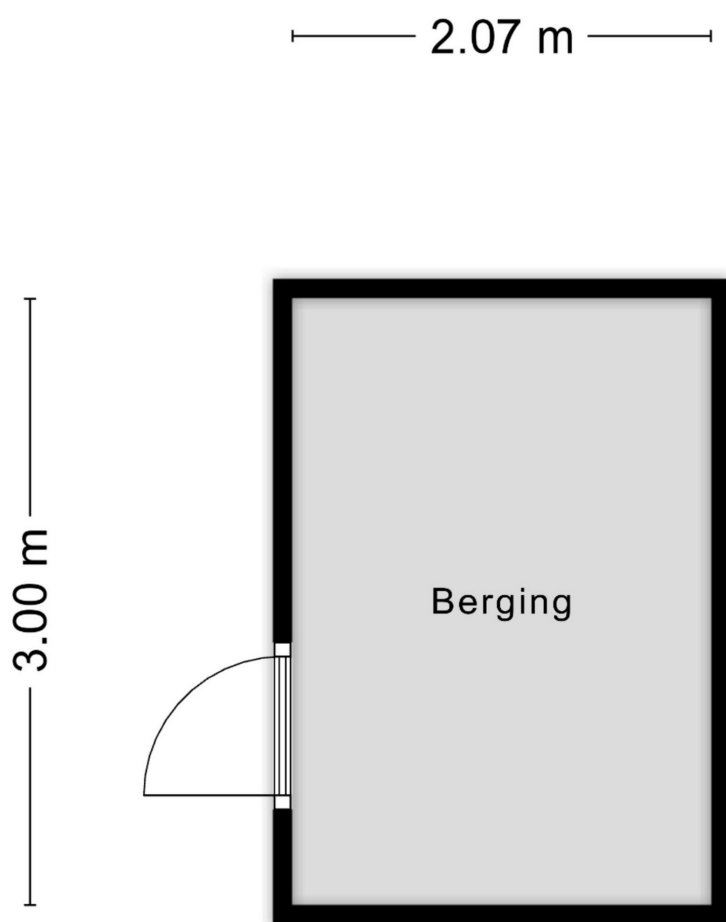
Aan de plattegronden kunnen geen rechten worden ontleend
© Zibber www.zibber.nl

Plattegrond



Aan de plattegronden kunnen geen rechten worden ontleend
© Zibber www.zibber.nl

Plattegrond

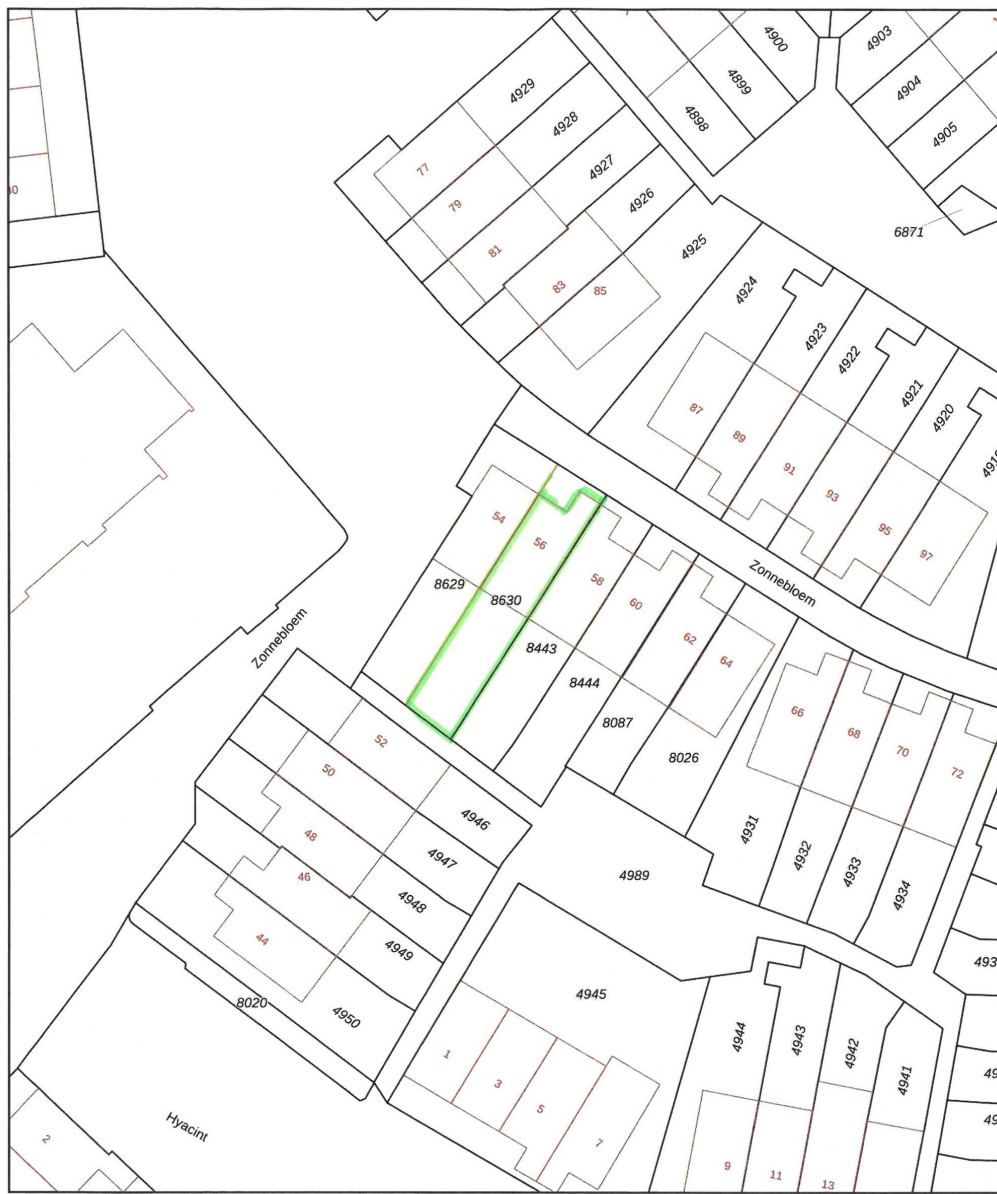



Aan de plattegronden kunnen geen rechten worden ontleend
© Zibber www.zibber.nl

Plattegrond

Kadastrale kaart

Uw referentie: Zonnebloem 56



<p>12345 25</p> <p>Deze kaart is noordgericht</p> <p>Perceelnummer</p> <p>Huisnummer</p> <p>Vastgestelde kadastrale grens</p> <p>Voorlopige kadastrale grens</p> <p>Administratieve kadastrale grens</p> <p>Bebouwing</p> <p>Voor een eensluidend uittreksel, geleverd op 11 mei 2026 De bewaarder van het kadaster en de openbare registers</p>	<p>Schaal 1: 500</p> <p>Kadastrale gemeente Krimpen aan den IJssel</p> <p> Sectie C</p> <p> Perceel 8630</p> <p>Aan dit uittreksel kunnen geen betrouwbare maten worden ontleend. De Dienst voor het kadaster en de openbare registers behoudt zich de intellectuele eigendomsrechten voor, waaronder het auteursrecht en het databankenrecht.</p>	
--	--	---

Enthousiast over deze woning?
Meer informatie op onze website:
<http://www.svmakelaardij.nl>



Uw persoonlijke makelaars

Mark Swijnenburg

mark@svmakelaardij.nl

[linkedin.com/in/markswijnenburg](https://www.linkedin.com/in/markswijnenburg)

Roeland Valk

roeland@svmakelaardij.nl

[linkedin.com/roelandvalk](https://www.linkedin.com/roelandvalk)

Bezoekadres (op afspraak)

Nieuwe Tiendweg 11-a
Krimpen a/d IJssel

Vind en volg ons: [funda.nl](https://www.funda.nl), LinkedIn, Facebook en Twitter

